

Straßenbauverwaltung Freistaat Bayern

Straße / Abschnitt / Station: A70\_340\_5,865 bis A70\_400\_0,055

## BAB A70 Schweinfurt - Bamberg

Nachträgliche Lärmvorsorge und Trassenanpassung bei Hallstadt

Betr.-km 61,096 bis Betr.-km 64,240

PROJIS-Nr.:

# FESTSTELLUNGSENTWURF

## BAB A70, Schweinfurt - Bamberg

Abschnitt: westl. AS Bamberg-Hafen bis AS Bamberg

## Nachträgliche Lärmvorsorge und Trassenanpassung bei Hallstadt

Betr.-km 61,096 bis 64,240

- Ergebnistabelle zu ergänzend untersuchten Gebäuden -  
Untersuchung Pegeldifferenz: Nullfall – Planfall

aufgestellt:

Autobahndirektion Nordbayern

Dienststelle Bayreuth



Pfeifer, Baudirektor  
Bayreuth, den 18.10.2021

## 1. Berechnungsgrundlagen:

Abschnitt	DTV	Lkw-Anteil	Zul. Geschw.	Steigung
	Kfz /24h	% Tag / Nacht	km/h Pkw/Lkw	%
AS Viereth-Trunstadt bis AS Bamberg-Hafen	40.000	14,2 / 33,0	130/80	< 5
AS Bamberg-Hafen bis AS Hallstadt	56.400	13,9 / 32,0	130/80	< 5
AS Hallstadt bis AS Bamberg	63.900	12,6 / 32,0	130/80	< 5

Prognose-DTV2035

Als Korrekturwert für die Straßenoberflächen wurde ein  $D_{StrO}$  von  $-2$  dB(A) für lärmindernden Belag angesetzt.

## 2. Ergänzend untersuchte Gebäude

Ergänzend zu den in der Unterlage 17.3 gelisteten Gebäude wurden drei weitere Gebäude (Fa. Bosch) sowie vier Gebäude im Bereich der Kleingartenanlage untersucht.

Die Gebäude der Fa. Bosch sind mit den Bezeichnungen D-14 bis D-16 gekennzeichnet. Die Gebäude der Kleingartenanlage liegen südlich der A70 in einem Abstand von ca. 50 bis 125 m zur Achse der Autobahn und haben die Nummerierung 01-K bis 04-K. Die Lage der untersuchten Gebäude ist den Abbildungen 1 und 2 zu entnehmen.

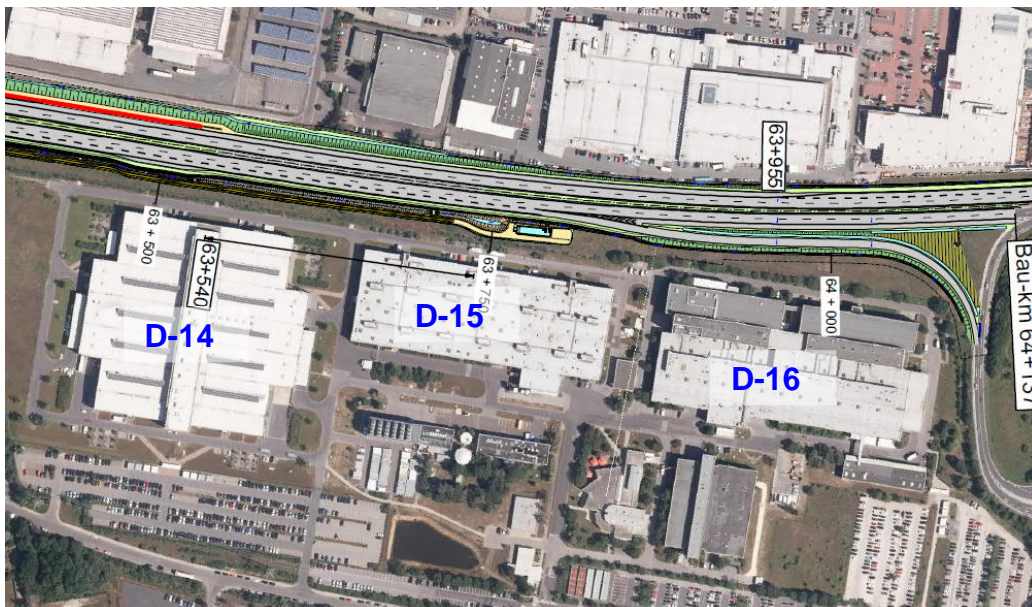


Abb. 1: Auszug aus Übersichtslegeplan U 3 Bl. 2 mit drei zusätzlichen Berechnungsorten (D-14 bis D-16) Fa. Bosch

BAB A70, Schweinfurt - Bayreuth

Abschnitt: westlich AS Bamberg-Hafen bis AS Bamberg

Nachträgliche Lärmvorsorge und Trassenanpassung bei Hallstadt

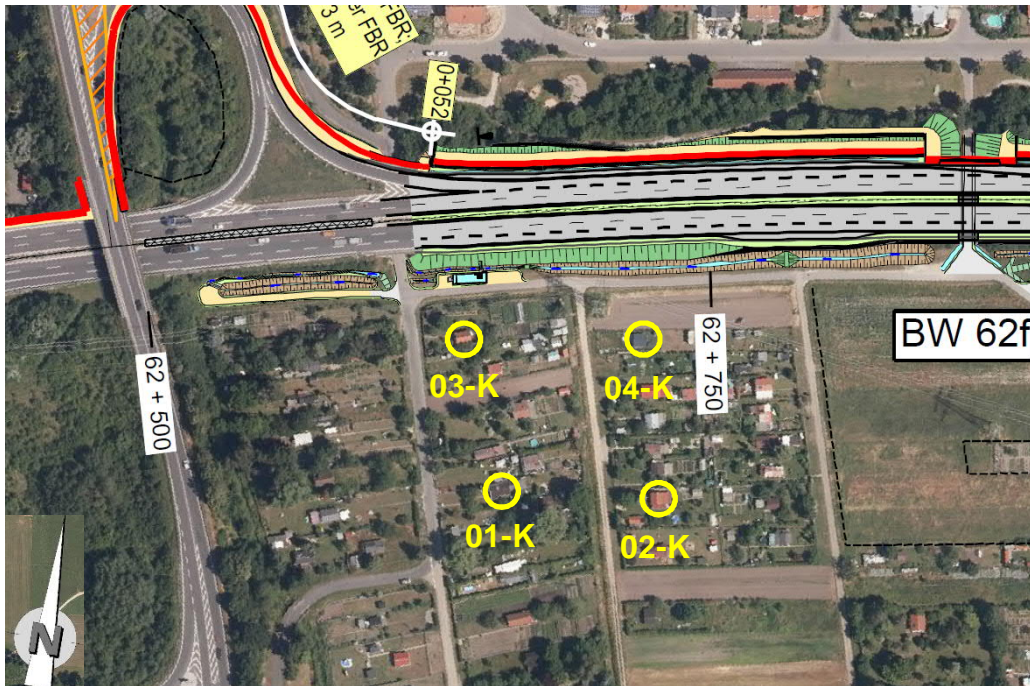


Abb. 2: Auszug aus Übersichtslageplan U 3 Bl. 2 mit vier zusätzlichen Berechnungsorten (01-K bis 04-K) Kleingartenanlage

Die Ergebnistabelle (Spaltenblock 7) weist keine Pegelerhöhungen auf, die die vorgegebenen Bedingungen erfüllen. Damit ist die Voraussetzung einer wesentlichen Änderung nach § 1 Abs. 2 der 16. BImSchV nicht erfüllt.

Ein Anspruch auf Lärmvorsorge durch die Trassenanpassung einschließlich der neu geplanten Lärm-schutzmaßnahmen besteht weder für die Fa. Bosch noch für die Kleingartenanlage.

1				2	3		4			5		6		7						8	9	10
Immissionsorte				Gebiets- nutzung	Grenzwerte		Lage Immissionsort zur Achse bzw. Gradienten Planung			Pegel zum Jahr 2035				Überprüfung der Anspruchskriterien gem.§1 Abs.2 Ziff.2 16. BImSchV						Überprüfung Anspruch auf nachträgliche Lärmvorsorge		Anspruch auf passiven Lärmschutz gem. 16. BImSchV
Nr.	Bezeichnung	Stockwerk	Fassade		tags dB(A)	nachts dB(A)	Station BAB A70	Abstand Achse	Höhe ü. Grad.	vor Trassenanpassung (TrA)		nach Trassenanpassung (TrA)		Pegeldifferenz nach TrA - vor TrA ≥ 3 dB(A)		nach TrA Pegel erstmalig		Pegeldifferenz nach TrA - vor TrA (gilt nicht für GE)		Überschreitung IGW bei Anwesen mit Anspruch		
							m	m	m	tags dB(A)	nachts dB(A)	tags dB(A)	nachts dB(A)	tags dB(A)	nachts dB(A)	≥70 dB(A) tags	≥ 60 dB(A) nachts	70 dB(A) tags weiter erhöht	60 dB(A) nachts weiter erhöht	tags dB(A)	nachts dB(A)	
<b>Kleingartenanlage</b>																						
01-K	Kleingarten 1	EG	W	MI	64	54	62+646	121,92	-1,03	62	58	62	57	-	-	-	-	-	-	-	-	-
01-K	Kleingarten 1	EG	N	MI	64	54	62+650	118,96	-1,10	66	61	66	61	-	-	-	-	-	-	-	-	-
01-K	Kleingarten 1	EG	O	MI	64	54	62+654	121,10	-1,18	64	59	64	59	-	-	-	-	-	-	-	-	-
01-K	Kleingarten 1	EG	S	MI	64	54	62+650	124,06	-1,11	54	50	54	49	-	-	-	-	-	-	-	-	-
02-K	Kleingarten 2	EG	W	MI	64	54	62+720	128,38	-2,42	63	58	62	58	-	-	-	-	-	-	-	-	-
02-K	Kleingarten 2	EG	N	MI	64	54	62+725	124,98	-2,52	66	61	66	61	-	-	-	-	-	-	-	-	-
02-K	Kleingarten 2	EG	O	MI	64	54	62+729	128,19	-2,61	63	59	63	59	-	-	-	-	-	-	-	-	-
02-K	Kleingarten 2	EG	S	MI	64	54	62+725	131,59	-2,52	53	48	53	48	-	-	-	-	-	-	-	-	-
03-K	Kleingarten 3	EG	W	MI	64	54	62+635	53,58	-1,16	68	63	67	63	-	-	-	-	-	-	-	-	-
03-K	Kleingarten 3	EG	N	MI	64	54	62+638	50,83	-1,22	71	67	71	66	-	-	-	-	-	-	-	-	-
03-K	Kleingarten 3	EG	O	MI	64	54	62+642	52,67	-1,29	69	64	69	64	-	-	-	-	-	-	-	-	-
03-K	Kleingarten 3	EG	S	MI	64	54	62+639	55,42	-1,23	59	54	59	54	-	-	-	-	-	-	-	-	-
04-K	Kleingarten 4	EG	O	MI	64	54	62+721	59,30	-2,33	68	63	66	62	-	-	-	-	-	-	-	-	-
04-K	Kleingarten 4	EG	S	MI	64	54	62+717	61,94	-2,25	57	53	57	52	-	-	-	-	-	-	-	-	-
04-K	Kleingarten 4	EG	W	MI	64	54	62+714	59,13	-2,19	67	63	66	62	-	-	-	-	-	-	-	-	-
04-K	Kleingarten 4	EG	N	MI	64	54	62+717	56,55	-2,25	71	66	69	65	-	-	-	-	-	-	-	-	-
<b>Gebäude Fa. Bosch</b>																						
D-14	Am Börstig 2 (Ba402)	EG	S	GE	69	59	63+494	211,57	-3,76	43	38	43	38	-	-	-	-	-	-	-	-	-
D-14	Am Börstig 2 (Ba402)	1.OG	S	GE	69	59	63+494	211,57	-0,96	44	39	44	39	-	-	-	-	-	-	-	-	-
D-14	Am Börstig 2 (Ba402)	2.OG	S	GE	69	59	63+494	211,57	1,84	46	41	46	41	-	-	-	-	-	-	-	-	-
D-14	Am Börstig 2 (Ba402)	3.OG	S	GE	69	59	63+494	211,57	4,64	55	51	56	51	-	-	-	-	-	-	-	-	-
D-14	Am Börstig 2 (Ba402)	EG	W	GE	69	59	63+481	192,39	-3,77	57	52	57	52	-	-	-	-	-	-	-	-	-
D-14	Am Börstig 2 (Ba402)	1.OG	W	GE	69	59	63+481	192,39	-0,97	58	53	58	53	-	-	-	-	-	-	-	-	-
D-14	Am Börstig 2 (Ba402)	2.OG	W	GE	69	59	63+481	192,39	1,83	59	54	59	54	-	-	-	-	-	-	-	-	-
D-14	Am Börstig 2 (Ba402)	3.OG	W	GE	69	59	63+481	192,39	4,63	62	57	62	57	-	-	-	-	-	-	-	-	-
D-14	Am Börstig 2 (Ba402)	EG	S	GE	69	59	63+472	173,27	-3,78	44	40	45	40	-	-	-	-	-	-	-	-	-
D-14	Am Börstig 2 (Ba402)	1.OG	S	GE	69	59	63+472	173,27	-0,98	45	40	45	41	-	-	-	-	-	-	-	-	-
D-14	Am Börstig 2 (Ba402)	2.OG	S	GE	69	59	63+472	173,27	1,82	47	42	47	43	-	-	-	-	-	-	-	-	-

1				2		3		4			5		6		7				8		9		10
Immissionsorte				Gebiets- nutzung	Grenzwerte		Lage Immissionsort zur Achse bzw. Gradienten Planung			Pegel zum Jahr 2035				Überprüfung der Anspruchskriterien gem.§1 Abs.2 Ziff.2 16. BImSchV				Überprüfung Anspruch auf nachträgliche Lärmvorsorge		Anspruch auf passiven Lärmschutz gem. 16. BImSchV			
Nr.	Bezeichnung	Stockwerk	Fassade		tags dB(A)	nachts dB(A)	Station BAB A70	Abstand Achse	Höhe ü. Grad.	vor Trassenanpassung (TrA)		nach Trassenanpassung (TrA)		Pegeldifferenz nach TrA - vor TrA ≥ 3 dB(A)		nach TrA Pegel erstmalig		Pegeldifferenz nach TrA - vor TrA (gilt nicht für GE)		Überschreitung IGW bei Anwesen mit Anspruch			
							m	m	m	tags dB(A)	nachts dB(A)	tags dB(A)	nachts dB(A)	tags dB(A)	nachts dB(A)	≥70 dB(A) tags	≥ 60 dB(A) nachts	70 dB(A) tags weiter erhöht	60 dB(A) nachts weiter erhöht	tags dB(A)	nachts dB(A)		
D-14	Am Börstig 2 (Ba402)	3.OG	S	GE	69	59	63+472	173,27	4,62	57	52	57	52	-	-	-	-	-	-	-	-	-	-
D-14	Am Börstig 2 (Ba402)	EG	W	GE	69	59	63+463	155,06	-3,79	63	58	62	57	-	-	-	-	-	-	-	-	-	-
D-14	Am Börstig 2 (Ba402)	1.OG	W	GE	69	59	63+463	155,06	-0,99	63	58	63	58	-	-	-	-	-	-	-	-	-	-
D-14	Am Börstig 2 (Ba402)	2.OG	W	GE	69	59	63+463	155,06	1,81	63	59	63	58	-	-	-	-	-	-	-	-	-	-
D-14	Am Börstig 2 (Ba402)	3.OG	W	GE	69	59	63+463	155,06	4,61	64	59	64	59	-	-	-	-	-	-	-	-	-	-
D-14	Am Börstig 2 (Ba402)	EG	W	GE	69	59	63+463	118,54	-3,79	64	60	63	58	-	-	-	-	-	-	-	-	-	-
D-14	Am Börstig 2 (Ba402)	1.OG	W	GE	69	59	63+463	118,54	-0,99	65	60	64	59	-	-	-	-	-	-	-	-	-	-
D-14	Am Börstig 2 (Ba402)	2.OG	W	GE	69	59	63+463	118,54	1,81	65	60	65	60	-	-	-	-	-	-	-	-	-	-
D-14	Am Börstig 2 (Ba402)	3.OG	W	GE	69	59	63+463	118,54	4,61	66	61	66	61	-	-	-	-	-	-	-	-	-	-
D-14	Am Börstig 2 (Ba402)	EG	N	GE	69	59	63+471	100,15	-3,78	67	62	66	61	-	-	-	-	-	-	-	-	-	-
D-14	Am Börstig 2 (Ba402)	1.OG	N	GE	69	59	63+471	100,15	-0,98	68	63	67	63	-	-	-	-	-	-	-	-	-	-
D-14	Am Börstig 2 (Ba402)	2.OG	N	GE	69	59	63+471	100,15	1,82	68	64	69	64	-	-	-	-	-	-	-	-	-	-
D-14	Am Börstig 2 (Ba402)	3.OG	N	GE	69	59	63+471	100,15	4,62	69	65	70	65	-	-	-	-	-	-	-	-	-	-
D-14	Am Börstig 2 (Ba402)	EG	W	GE	69	59	63+480	80,85	-3,77	67	62	65	61	-	-	-	-	-	-	-	-	-	-
D-14	Am Börstig 2 (Ba402)	1.OG	W	GE	69	59	63+480	80,85	-0,97	68	63	67	62	-	-	-	-	-	-	-	-	-	-
D-14	Am Börstig 2 (Ba402)	2.OG	W	GE	69	59	63+480	80,85	1,83	68	63	69	64	-	-	-	-	-	-	-	-	-	-
D-14	Am Börstig 2 (Ba402)	3.OG	W	GE	69	59	63+480	80,85	4,63	69	64	69	65	-	-	-	-	-	-	-	-	-	-
D-14	Am Börstig 2 (Ba402)	EG	N	GE	69	59	63+493	61,40	-3,76	70	66	68	63	-	-	-	-	-	-	-	-	-	-
D-14	Am Börstig 2 (Ba402)	1.OG	N	GE	69	59	63+493	61,40	-0,96	71	67	70	65	-	-	-	-	-	-	-	-	-	-
D-14	Am Börstig 2 (Ba402)	2.OG	N	GE	69	59	63+493	61,40	1,84	72	68	73	68	-	-	-	-	-	-	-	-	-	-
D-14	Am Börstig 2 (Ba402)	3.OG	N	GE	69	59	63+493	61,40	4,64	73	68	73	69	-	-	-	-	-	-	-	-	-	-
D-14	Am Börstig 2 (Ba402)	EG	N	GE	69	59	63+508	59,43	-3,73	70	66	68	63	-	-	-	-	-	-	-	-	-	-
D-14	Am Börstig 2 (Ba402)	1.OG	N	GE	69	59	63+508	59,43	-0,93	72	67	70	65	-	-	-	-	-	-	-	-	-	-
D-14	Am Börstig 2 (Ba402)	2.OG	N	GE	69	59	63+508	59,43	1,87	72	68	73	68	-	-	-	-	-	-	-	-	-	-
D-14	Am Börstig 2 (Ba402)	3.OG	N	GE	69	59	63+508	59,43	4,67	73	68	74	69	-	-	-	-	-	-	-	-	-	-
D-14	Am Börstig 2 (Ba402)	EG	N	GE	69	59	63+527	61,04	-3,66	70	66	68	63	-	-	-	-	-	-	-	-	-	-
D-14	Am Börstig 2 (Ba402)	1.OG	N	GE	69	59	63+527	61,04	-0,86	71	67	70	66	-	-	-	-	-	-	-	-	-	-
D-14	Am Börstig 2 (Ba402)	2.OG	N	GE	69	59	63+527	61,04	1,94	72	67	73	68	-	-	-	-	-	-	-	-	-	-
D-14	Am Börstig 2 (Ba402)	3.OG	N	GE	69	59	63+527	61,04	4,74	73	68	73	69	-	-	-	-	-	-	-	-	-	-
D-14	Am Börstig 2 (Ba402)	EG	N	GE	69	59	63+560	60,69	-3,55	70	66	68	64	-	-	-	-	-	-	-	-	-	-
D-14	Am Börstig 2 (Ba402)	1.OG	N	GE	69	59	63+560	60,69	-0,75	71	67	72	67	-	-	-	-	-	-	-	-	-	-
D-14	Am Börstig 2 (Ba402)	2.OG	N	GE	69	59	63+560	60,69	2,05	72	68	73	68	-	-	-	-	-	-	-	-	-	-
D-14	Am Börstig 2 (Ba402)	3.OG	N	GE	69	59	63+560	60,69	4,85	73	68	73	69	-	-	-	-	-	-	-	-	-	-
D-14	Am Börstig 2 (Ba402)	EG	N	GE	69	59	63+580	58,66	-3,48	70	66	69	64	-	-	-	-	-	-	-	-	-	-

1				2	3		4			5		6		7						8	9	10	
Immissionsorte				Gebiets- nutzung	Grenzwerte		Lage Immissionsort zur Achse bzw. Gradienten Planung			Pegel zum Jahr 2035				Überprüfung der Anspruchskriterien gem.§1 Abs.2 Ziff.2 16. BImSchV						Überprüfung Anspruch auf nachträgliche Lärmvorsorge		Anspruch auf passiven Lärmschutz gem. 16. BImSchV	
Nr.	Bezeichnung	Stockwerk	Fassade		tags dB(A)	nachts dB(A)	Station BAB A70	Abstand Achse	Höhe ü. Grad.	vor Trassenanpassung (TrA)		nach Trassenanpassung (TrA)		Pegeldifferenz nach TrA - vor TrA ≥ 3 dB(A)		nach TrA Pegel erstmalig		Pegeldifferenz nach TrA - vor TrA (gilt nicht für GE)		Überschreitung IGW bei Anwesen mit Anspruch			
							m	m	m	tags dB(A)	nachts dB(A)	tags dB(A)	nachts dB(A)	tags dB(A)	nachts dB(A)	≥70 dB(A) tags	≥ 60 dB(A) nachts	70 dB(A) tags weiter erhöht	60 dB(A) nachts weiter erhöht	tags dB(A)	nachts dB(A)		
D-14	Am Börstig 2 (Ba402)	1.OG	N	GE	69	59	63+580	58,66	-0,68	72	67	72	67	-	-	-	-	-	-	-	-	-	--
D-14	Am Börstig 2 (Ba402)	2.OG	N	GE	69	59	63+580	58,66	2,12	72	68	73	68	-	-	-	-	-	-	-	-	-	--
D-14	Am Börstig 2 (Ba402)	3.OG	N	GE	69	59	63+580	58,66	4,92	73	68	74	69	-	-	-	-	-	-	-	-	-	--
D-14	Am Börstig 2 (Ba402)	EG	N	GE	69	59	63+595	60,32	-3,43	70	66	69	64	-	-	-	-	-	-	-	-	-	--
D-14	Am Börstig 2 (Ba402)	1.OG	N	GE	69	59	63+595	60,32	-0,63	71	67	72	67	-	-	-	-	-	-	-	-	-	--
D-14	Am Börstig 2 (Ba402)	2.OG	N	GE	69	59	63+595	60,32	2,17	72	68	73	68	-	-	-	-	-	-	-	-	-	--
D-14	Am Börstig 2 (Ba402)	3.OG	N	GE	69	59	63+595	60,32	4,97	73	68	73	69	-	-	-	-	-	-	-	-	-	--
D-14	Am Börstig 2 (Ba402)	EG	O	GE	69	59	63+608	79,50	-3,38	67	62	66	61	-	-	-	-	-	-	-	-	-	--
D-14	Am Börstig 2 (Ba402)	1.OG	O	GE	69	59	63+608	79,50	-0,58	67	63	68	63	-	-	-	-	-	-	-	-	-	--
D-14	Am Börstig 2 (Ba402)	2.OG	O	GE	69	59	63+608	79,50	2,22	68	63	69	64	-	-	-	-	-	-	-	-	-	--
D-14	Am Börstig 2 (Ba402)	3.OG	O	GE	69	59	63+608	79,50	5,02	69	64	69	65	-	-	-	-	-	-	-	-	-	--
D-14	Am Börstig 2 (Ba402)	EG	N	GE	69	59	63+617	98,60	-3,35	66	62	66	61	-	-	-	-	-	-	-	-	-	--
D-14	Am Börstig 2 (Ba402)	1.OG	N	GE	69	59	63+617	98,60	-0,55	67	62	67	62	-	-	-	-	-	-	-	-	-	--
D-14	Am Börstig 2 (Ba402)	2.OG	N	GE	69	59	63+617	98,60	2,25	68	63	68	64	-	-	-	-	-	-	-	-	-	--
D-14	Am Börstig 2 (Ba402)	3.OG	N	GE	69	59	63+617	98,60	5,05	69	64	69	65	-	-	-	-	-	-	-	-	-	--
D-14	Am Börstig 2 (Ba402)	EG	O	GE	69	59	63+626	116,82	-3,30	63	58	63	58	-	-	-	-	-	-	-	-	-	--
D-14	Am Börstig 2 (Ba402)	1.OG	O	GE	69	59	63+626	116,82	-0,50	63	59	63	59	-	-	-	-	-	-	-	-	-	--
D-14	Am Börstig 2 (Ba402)	2.OG	O	GE	69	59	63+626	116,82	2,30	65	60	65	60	-	-	-	-	-	-	-	-	-	--
D-14	Am Börstig 2 (Ba402)	3.OG	O	GE	69	59	63+626	116,82	5,10	66	61	66	61	-	-	-	-	-	-	-	-	-	--
D-14	Am Börstig 2 (Ba402)	EG	O	GE	69	59	63+626	153,36	-3,30	60	56	60	56	-	-	-	-	-	-	-	-	-	--
D-14	Am Börstig 2 (Ba402)	1.OG	O	GE	69	59	63+626	153,36	-0,50	61	57	61	56	-	-	-	-	-	-	-	-	-	--
D-14	Am Börstig 2 (Ba402)	2.OG	O	GE	69	59	63+626	153,36	2,30	62	58	63	58	-	-	-	-	-	-	-	-	-	--
D-14	Am Börstig 2 (Ba402)	3.OG	O	GE	69	59	63+626	153,36	5,10	63	59	64	59	-	-	-	-	-	-	-	-	-	--
D-14	Am Börstig 2 (Ba402)	EG	S	GE	69	59	63+617	171,77	-3,35	42	37	42	37	-	-	-	-	-	-	-	-	-	--
D-14	Am Börstig 2 (Ba402)	1.OG	S	GE	69	59	63+617	171,77	-0,55	43	39	44	39	-	-	-	-	-	-	-	-	-	--
D-14	Am Börstig 2 (Ba402)	2.OG	S	GE	69	59	63+617	171,77	2,25	46	42	46	42	-	-	-	-	-	-	-	-	-	--
D-14	Am Börstig 2 (Ba402)	3.OG	S	GE	69	59	63+617	171,77	5,05	57	52	57	52	-	-	-	-	-	-	-	-	-	--
D-14	Am Börstig 2 (Ba402)	EG	O	GE	69	59	63+609	191,06	-3,38	54	49	54	49	-	-	-	-	-	-	-	-	-	--
D-14	Am Börstig 2 (Ba402)	1.OG	O	GE	69	59	63+609	191,06	-0,58	55	51	56	51	-	-	-	-	-	-	-	-	-	--
D-14	Am Börstig 2 (Ba402)	2.OG	O	GE	69	59	63+609	191,06	2,22	57	53	57	53	-	-	-	-	-	-	-	-	-	--
D-14	Am Börstig 2 (Ba402)	3.OG	O	GE	69	59	63+609	191,06	5,02	61	56	61	56	-	-	-	-	-	-	-	-	-	--
D-14	Am Börstig 2 (Ba402)	EG	S	GE	69	59	63+596	210,53	-3,42	40	36	41	36	-	-	-	-	-	-	-	-	-	--
D-14	Am Börstig 2 (Ba402)	1.OG	S	GE	69	59	63+596	210,53	-0,62	42	37	42	38	-	-	-	-	-	-	-	-	-	--
D-14	Am Börstig 2 (Ba402)	2.OG	S	GE	69	59	63+596	210,53	2,18	45	41	45	41	-	-	-	-	-	-	-	-	-	--

1				2	3		4			5		6		7						8		9	10
Immissionsorte				Gebiets- nutzung	Grenzwerte		Lage Immissionsort zur Achse bzw. Gradienten Planung			Pegel zum Jahr 2035				Überprüfung der Anspruchskriterien gem.§1 Abs.2 Ziff.2 16. BImSchV						Überprüfung Anspruch auf nachträgliche Lärmvorsorge		Anspruch auf passiven Lärmschutz gem. 16. BImSchV	
Nr.	Bezeichnung	Stockwerk	Fassade		tags dB(A)	nachts dB(A)	Station BAB A70	Abstand Achse	Höhe ü. Grad.	vor Trassenanpassung (TrA)		nach Trassenanpassung (TrA)		Pegeldifferenz nach TrA - vor TrA ≥ 3 dB(A)		nach TrA Pegel erstmalig		Pegeldifferenz nach TrA - vor TrA (gilt nicht für GE)		Überschreitung IGW bei Anwesen mit Anspruch			
							m	m	m	tags dB(A)	nachts dB(A)	tags dB(A)	nachts dB(A)	tags dB(A)	nachts dB(A)	≥70 dB(A) tags	≥ 60 dB(A) nachts	70 dB(A) tags weiter erhöht	60 dB(A) nachts weiter erhöht	tags dB(A)	nachts dB(A)		
D-14	Am Börstig 2 (Ba402)	3.OG	S	GE	69	59	63+596	210,53	4,98	55	50	55	51	-	-	-	-	-	-	-	-	-	-
D-14	Am Börstig 2 (Ba402)	EG	S	GE	69	59	63+581	212,46	-3,47	41	36	41	36	-	-	-	-	-	-	-	-	-	-
D-14	Am Börstig 2 (Ba402)	1.OG	S	GE	69	59	63+581	212,46	-0,67	43	38	43	38	-	-	-	-	-	-	-	-	-	-
D-14	Am Börstig 2 (Ba402)	2.OG	S	GE	69	59	63+581	212,46	2,13	46	41	46	41	-	-	-	-	-	-	-	-	-	-
D-14	Am Börstig 2 (Ba402)	3.OG	S	GE	69	59	63+581	212,46	4,93	55	50	55	51	-	-	-	-	-	-	-	-	-	-
D-14	Am Börstig 2 (Ba402)	EG	S	GE	69	59	63+567	210,93	-3,52	40	36	41	36	-	-	-	-	-	-	-	-	-	-
D-14	Am Börstig 2 (Ba402)	1.OG	S	GE	69	59	63+567	210,93	-0,72	42	37	42	38	-	-	-	-	-	-	-	-	-	-
D-14	Am Börstig 2 (Ba402)	2.OG	S	GE	69	59	63+567	210,93	2,08	45	41	45	41	-	-	-	-	-	-	-	-	-	-
D-14	Am Börstig 2 (Ba402)	3.OG	S	GE	69	59	63+567	210,93	4,88	55	50	55	51	-	-	-	-	-	-	-	-	-	-
D-14	Am Börstig 2 (Ba402)	EG	O	GE	69	59	63+555	213,81	-3,56	41	37	41	37	-	-	-	-	-	-	-	-	-	-
D-14	Am Börstig 2 (Ba402)	1.OG	O	GE	69	59	63+555	213,81	-0,76	43	39	44	39	-	-	-	-	-	-	-	-	-	-
D-14	Am Börstig 2 (Ba402)	2.OG	O	GE	69	59	63+555	213,81	2,04	48	43	48	43	-	-	-	-	-	-	-	-	-	-
D-14	Am Börstig 2 (Ba402)	3.OG	O	GE	69	59	63+555	213,81	4,84	58	54	59	54	-	-	-	-	-	-	-	-	-	-
D-14	Am Börstig 2 (Ba402)	EG	S	GE	69	59	63+545	216,73	-3,60	42	38	43	38	-	-	-	-	-	-	-	-	-	-
D-14	Am Börstig 2 (Ba402)	1.OG	S	GE	69	59	63+545	216,73	-0,80	43	39	44	39	-	-	-	-	-	-	-	-	-	-
D-14	Am Börstig 2 (Ba402)	2.OG	S	GE	69	59	63+545	216,73	2,00	46	41	46	41	-	-	-	-	-	-	-	-	-	-
D-14	Am Börstig 2 (Ba402)	3.OG	S	GE	69	59	63+545	216,73	4,80	55	50	55	51	-	-	-	-	-	-	-	-	-	-
D-14	Am Börstig 2 (Ba402)	EG	W	GE	69	59	63+536	213,93	-3,63	44	39	44	40	-	-	-	-	-	-	-	-	-	-
D-14	Am Börstig 2 (Ba402)	1.OG	W	GE	69	59	63+536	213,93	-0,83	46	41	46	41	-	-	-	-	-	-	-	-	-	-
D-14	Am Börstig 2 (Ba402)	2.OG	W	GE	69	59	63+536	213,93	1,97	50	45	50	45	-	-	-	-	-	-	-	-	-	-
D-14	Am Börstig 2 (Ba402)	3.OG	W	GE	69	59	63+536	213,93	4,77	59	55	60	55	-	-	-	-	-	-	-	-	-	-
D-14	Am Börstig 2 (Ba402)	EG	S	GE	69	59	63+524	211,27	-3,67	40	36	41	36	-	-	-	-	-	-	-	-	-	-
D-14	Am Börstig 2 (Ba402)	1.OG	S	GE	69	59	63+524	211,27	-0,87	42	37	42	38	-	-	-	-	-	-	-	-	-	-
D-14	Am Börstig 2 (Ba402)	2.OG	S	GE	69	59	63+524	211,27	1,93	45	41	46	41	-	-	-	-	-	-	-	-	-	-
D-14	Am Börstig 2 (Ba402)	3.OG	S	GE	69	59	63+524	211,27	4,73	55	51	55	51	-	-	-	-	-	-	-	-	-	-
D-14	Am Börstig 2 (Ba402)	EG	S	GE	69	59	63+509	213,23	-3,72	43	38	43	38	-	-	-	-	-	-	-	-	-	-
D-14	Am Börstig 2 (Ba402)	1.OG	S	GE	69	59	63+509	213,23	-0,92	44	39	44	39	-	-	-	-	-	-	-	-	-	-
D-14	Am Börstig 2 (Ba402)	2.OG	S	GE	69	59	63+509	213,23	1,88	46	41	46	41	-	-	-	-	-	-	-	-	-	-
D-14	Am Börstig 2 (Ba402)	3.OG	S	GE	69	59	63+509	213,23	4,68	55	51	55	51	-	-	-	-	-	-	-	-	-	-
D-15	Am Börstig 2 (Ba401)	EG	N	GE	69	59	63+759	60,09	0,32	69	65	70	65	-	-	-	-	-	-	-	-	-	-
D-15	Am Börstig 2 (Ba401)	1.OG	N	GE	69	59	63+759	60,09	4,32	72	67	72	68	-	-	-	-	-	-	-	-	-	-
D-15	Am Börstig 2 (Ba401)	1.OG	N	GE	69	59	63+772	60,43	4,38	69	64	69	65	-	-	-	-	-	-	-	-	-	-
D-15	Am Börstig 2 (Ba401)	EG	N	GE	69	59	63+797	61,41	0,48	71	66	70	66	-	-	-	-	-	-	-	-	-	-

1				2		3		4			5		6		7				8		9		10
Immissionsorte				Gebiets- nutzung	Grenzwerte		Lage Immissionsort zur Achse bzw. Gradienten Planung			Pegel zum Jahr 2035				Überprüfung der Anspruchskriterien gem.§1 Abs.2 Ziff.2 16. BImSchV				Überprüfung Anspruch auf nachträgliche Lärmvorsorge		Anspruch auf passiven Lärmschutz gem. 16. BImSchV			
Nr.	Bezeichnung	Stockwerk	Fassade		tags dB(A)	nachts dB(A)	Station BAB A70	Abstand Achse	Höhe ü. Grad.	vor Trassenanpassung (TrA)		nach Trassenanpassung (TrA)		Pegeldifferenz nach TrA - vor TrA ≥ 3 dB(A)		nach TrA Pegel erstmalig		Pegeldifferenz nach TrA - vor TrA (gilt nicht für GE)		Überschreitung IGW bei Anwesen mit Anspruch			
							m	m	m	tags dB(A)	nachts dB(A)	tags dB(A)	nachts dB(A)	tags dB(A)	nachts dB(A)	≥70 dB(A) tags	≥ 60 dB(A) nachts	70 dB(A) tags weiter erhöht	60 dB(A) nachts weiter erhöht	tags dB(A)	nachts dB(A)		
D-15	Am Börstig 2 (Ba401)	1.OG	N	GE	69	59	63+797	61,41	4,48	72	67	72	67	-	-	-	-	-	-	-	-	-	-
D-15	Am Börstig 2 (Ba401)	EG	N	GE	69	59	63+815	60,81	0,52	71	66	71	66	-	-	-	-	-	-	-	-	-	-
D-15	Am Börstig 2 (Ba401)	1.OG	N	GE	69	59	63+815	60,81	4,52	72	67	72	67	-	-	-	-	-	-	-	-	-	-
D-15	Am Börstig 2 (Ba401)	EG	N	GE	69	59	63+831	63,19	0,57	70	66	70	65	-	-	-	-	-	-	-	-	-	-
D-15	Am Börstig 2 (Ba401)	1.OG	N	GE	69	59	63+831	63,19	4,57	72	67	72	67	-	-	-	-	-	-	-	-	-	-
D-15	Am Börstig 2 (Ba401)	EG	O	GE	69	59	63+843	81,60	0,59	66	61	65	60	-	-	-	-	-	-	-	-	-	-
D-15	Am Börstig 2 (Ba401)	1.OG	O	GE	69	59	63+843	81,60	4,59	67	62	66	62	-	-	-	-	-	-	-	-	-	-
D-15	Am Börstig 2 (Ba401)	EG	O	GE	69	59	63+840	116,22	0,58	62	58	62	57	-	-	-	-	-	-	-	-	-	-
D-15	Am Börstig 2 (Ba401)	1.OG	O	GE	69	59	63+840	116,22	4,58	64	59	64	59	-	-	-	-	-	-	-	-	-	-
D-15	Am Börstig 2 (Ba401)	EG	S	GE	69	59	63+828	132,62	0,56	52	47	52	47	-	-	-	-	-	-	-	-	-	-
D-15	Am Börstig 2 (Ba401)	1.OG	S	GE	69	59	63+828	132,62	4,56	52	48	52	47	-	-	-	-	-	-	-	-	-	-
D-15	Am Börstig 2 (Ba401)	EG	O	GE	69	59	63+813	138,99	0,52	53	48	53	48	-	-	-	-	-	-	-	-	-	-
D-15	Am Börstig 2 (Ba401)	1.OG	O	GE	69	59	63+813	138,99	4,52	59	54	59	54	-	-	-	-	-	-	-	-	-	-
D-15	Am Börstig 2 (Ba401)	EG	S	GE	69	59	63+798	145,44	0,48	53	49	53	49	-	-	-	-	-	-	-	-	-	-
D-15	Am Börstig 2 (Ba401)	1.OG	S	GE	69	59	63+798	145,44	4,48	53	48	53	48	-	-	-	-	-	-	-	-	-	-
D-15	Am Börstig 2 (Ba401)	EG	W	GE	69	59	63+785	137,57	0,43	54	50	54	50	-	-	-	-	-	-	-	-	-	-
D-15	Am Börstig 2 (Ba401)	1.OG	W	GE	69	59	63+785	137,57	4,43	60	55	60	55	-	-	-	-	-	-	-	-	-	-
D-15	Am Börstig 2 (Ba401)	EG	S	GE	69	59	63+766	129,75	0,36	53	48	53	48	-	-	-	-	-	-	-	-	-	-
D-15	Am Börstig 2 (Ba401)	1.OG	S	GE	69	59	63+766	129,75	4,36	54	49	54	49	-	-	-	-	-	-	-	-	-	-
D-15	Am Börstig 2 (Ba401)	EG	S	GE	69	59	63+725	129,05	0,14	51	47	52	47	-	-	-	-	-	-	-	-	-	-
D-15	Am Börstig 2 (Ba401)	1.OG	S	GE	69	59	63+725	129,05	4,14	54	49	54	49	-	-	-	-	-	-	-	-	-	-
D-15	Am Börstig 2 (Ba401)	EG	S	GE	69	59	63+683	128,98	-0,15	50	46	51	46	-	-	-	-	-	-	-	-	-	-
D-15	Am Börstig 2 (Ba401)	1.OG	S	GE	69	59	63+683	128,98	3,85	54	49	54	49	-	-	-	-	-	-	-	-	-	-
D-15	Am Börstig 2 (Ba401)	EG	W	GE	69	59	63+661	111,70	-0,31	64	59	64	59	-	-	-	-	-	-	-	-	-	-
D-15	Am Börstig 2 (Ba401)	1.OG	W	GE	69	59	63+661	111,70	3,69	65	61	66	61	-	-	-	-	-	-	-	-	-	-
D-15	Am Börstig 2 (Ba401)	EG	W	GE	69	59	63+661	77,00	-0,31	67	62	67	62	-	-	-	-	-	-	-	-	-	-
D-15	Am Börstig 2 (Ba401)	1.OG	W	GE	69	59	63+661	77,00	3,69	68	63	68	64	-	-	-	-	-	-	-	-	-	-
D-15	Am Börstig 2 (Ba401)	EG	N	GE	69	59	63+676	59,50	-0,20	71	67	71	67	-	-	-	-	-	-	-	-	-	-
D-15	Am Börstig 2 (Ba401)	1.OG	N	GE	69	59	63+676	59,50	3,80	72	68	73	68	-	-	-	-	-	-	-	-	-	-
D-15	Am Börstig 2 (Ba401)	EG	N	GE	69	59	63+692	57,93	-0,08	71	67	72	67	-	-	-	-	-	-	-	-	-	-
D-15	Am Börstig 2 (Ba401)	1.OG	N	GE	69	59	63+692	57,93	3,92	73	68	73	68	-	-	-	-	-	-	-	-	-	-
D-15	Am Börstig 2 (Ba401)	EG	N	GE	69	59	63+708	59,46	0,02	71	67	71	67	-	-	-	-	-	-	-	-	-	-
D-15	Am Börstig 2 (Ba401)	1.OG	N	GE	69	59	63+708	59,46	4,02	72	68	73	68	-	-	-	-	-	-	-	-	-	-
D-15	Am Börstig 2 (Ba401)	EG	N	GE	69	59	63+736	59,69	0,20	71	66	71	66	-	-	-	-	-	-	-	-	-	-



1				2		3		4			5		6		7				8		9		10
Immissionsorte				Gebiets- nutzung	Grenzwerte		Lage Immissionsort zur Achse bzw. Gradienten Planung			Pegel zum Jahr 2035				Überprüfung der Anspruchskriterien gem.§1 Abs.2 Ziff.2 16. BImSchV				Überprüfung Anspruch auf nachträgliche Lärmvorsorge		Anspruch auf passiven Lärmschutz gem. 16. BImSchV			
Nr.	Bezeichnung	Stockwerk	Fassade		tags dB(A)	nachts dB(A)	Station BAB A70	Abstand Achse	Höhe ü. Grad.	vor Trassenanpassung (TrA)		nach Trassenanpassung (TrA)		Pegeldifferenz nach TrA - vor TrA ≥ 3 dB(A)		nach TrA Pegel erstmalig		Pegeldifferenz nach TrA - vor TrA (gilt nicht für GE)		Überschreitung IGW bei Anwesen mit Anspruch			
							m	m	m	tags dB(A)	nachts dB(A)	tags dB(A)	nachts dB(A)	tags dB(A)	nachts dB(A)	≥70 dB(A) tags	≥ 60 dB(A) nachts	70 dB(A) tags weiter erhöht	60 dB(A) nachts weiter erhöht	tags dB(A)	nachts dB(A)		
D-15	Am Börstig 2 (Ba401)	1.OG	N	GE	69	59	63+736	59,69	4,20	72	67	73	68	-	-	-	-	-	-	-	-	-	-
D-15	Am Börstig 2 (Ba401)	EG	N	GE	69	59	63+754	58,45	0,29	71	66	71	66	-	-	-	-	-	-	-	-	-	-
D-15	Am Börstig 2 (Ba401)	1.OG	N	GE	69	59	63+754	58,45	4,29	72	68	73	68	-	-	-	-	-	-	-	-	-	-
D-16	Am Börstig 2 (Ba406 u 408)	EG	W	GE	69	59	63+979	82,89	-0,24	53	48	53	48	-	-	-	-	-	-	-	-	-	-
D-16	Am Börstig 2 (Ba406 u 408)	1.OG	W	GE	69	59	63+979	82,89	2,56	58	54	58	54	-	-	-	-	-	-	-	-	-	-
D-16	Am Börstig 2 (Ba406 u 408)	2.OG	W	GE	69	59	63+979	82,89	5,36	66	62	66	61	-	-	-	-	-	-	-	-	-	-
D-16	Am Börstig 2 (Ba406 u 408)	3.OG	W	GE	69	59	63+979	82,89	8,16	68	63	68	63	-	-	-	-	-	-	-	-	-	-
D-16	Am Börstig 2 (Ba406 u 408)	EG	N	GE	69	59	63+998	71,94	-0,22	69	64	69	64	-	-	-	-	-	-	-	-	-	-
D-16	Am Börstig 2 (Ba406 u 408)	1.OG	N	GE	69	59	63+998	71,94	2,58	70	65	70	65	-	-	-	-	-	-	-	-	-	-
D-16	Am Börstig 2 (Ba406 u 408)	2.OG	N	GE	69	59	63+998	71,94	5,38	70	66	70	66	-	-	-	-	-	-	-	-	-	-
D-16	Am Börstig 2 (Ba406 u 408)	3.OG	N	GE	69	59	63+998	71,94	8,18	71	66	71	66	-	-	-	-	-	-	-	-	-	-
D-16	Am Börstig 2 (Ba406 u 408)	EG	W	GE	69	59	64+016	72,61	-0,20	68	64	68	63	-	-	-	-	-	-	-	-	-	-
D-16	Am Börstig 2 (Ba406 u 408)	1.OG	W	GE	69	59	64+016	72,61	2,60	69	65	69	64	-	-	-	-	-	-	-	-	-	-
D-16	Am Börstig 2 (Ba406 u 408)	2.OG	W	GE	69	59	64+016	72,61	5,40	70	65	70	65	-	-	-	-	-	-	-	-	-	-
D-16	Am Börstig 2 (Ba406 u 408)	3.OG	W	GE	69	59	64+016	72,61	8,20	70	66	70	65	-	-	-	-	-	-	-	-	-	-
D-16	Am Börstig 2 (Ba406 u 408)	EG	N	GE	69	59	64+018	70,97	-0,20	69	64	69	64	-	-	-	-	-	-	-	-	-	-
D-16	Am Börstig 2 (Ba406 u 408)	1.OG	N	GE	69	59	64+018	70,97	2,60	70	65	70	65	-	-	-	-	-	-	-	-	-	-
D-16	Am Börstig 2 (Ba406 u 408)	2.OG	N	GE	69	59	64+018	70,97	5,40	70	66	70	65	-	-	-	-	-	-	-	-	-	-
D-16	Am Börstig 2 (Ba406 u 408)	3.OG	N	GE	69	59	64+018	70,97	8,20	71	66	71	66	-	-	-	-	-	-	-	-	-	-
D-16	Am Börstig 2 (Ba406 u 408)	EG	O	GE	69	59	64+022	73,98	-0,20	66	61	67	62	-	-	-	-	-	-	-	-	-	-
D-16	Am Börstig 2 (Ba406 u 408)	1.OG	O	GE	69	59	64+022	73,98	2,60	67	62	67	63	-	-	-	-	-	-	-	-	-	-
D-16	Am Börstig 2 (Ba406 u 408)	2.OG	O	GE	69	59	64+022	73,98	5,40	68	63	68	63	-	-	-	-	-	-	-	-	-	-
D-16	Am Börstig 2 (Ba406 u 408)	3.OG	O	GE	69	59	64+022	73,98	8,20	68	64	69	64	-	-	-	-	-	-	-	-	-	-
D-16	Am Börstig 2 (Ba406 u 408)	EG	N	GE	69	59	64+043	80,13	-0,19	68	63	68	63	-	-	-	-	-	-	-	-	-	-
D-16	Am Börstig 2 (Ba406 u 408)	1.OG	N	GE	69	59	64+043	80,13	2,61	69	64	69	64	-	-	-	-	-	-	-	-	-	-
D-16	Am Börstig 2 (Ba406 u 408)	2.OG	N	GE	69	59	64+043	80,13	5,41	69	64	69	64	-	-	-	-	-	-	-	-	-	-
D-16	Am Börstig 2 (Ba406 u 408)	3.OG	N	GE	69	59	64+043	80,13	8,21	70	65	70	65	-	-	-	-	-	-	-	-	-	-
D-16	Am Börstig 2 (Ba406 u 408)	EG	O	GE	69	59	64+060	95,34	-0,18	63	58	64	59	-	-	-	-	-	-	-	-	-	-
D-16	Am Börstig 2 (Ba406 u 408)	1.OG	O	GE	69	59	64+060	95,34	2,62	64	59	65	60	-	-	-	-	-	-	-	-	-	-
D-16	Am Börstig 2 (Ba406 u 408)	2.OG	O	GE	69	59	64+060	95,34	5,42	65	60	65	60	-	-	-	-	-	-	-	-	-	-
D-16	Am Börstig 2 (Ba406 u 408)	3.OG	O	GE	69	59	64+060	95,34	8,22	66	61	66	61	-	-	-	-	-	-	-	-	-	-
D-16	Am Börstig 2 (Ba406 u 408)	EG	S	GE	69	59	64+054	105,67	-0,19	56	51	57	52	-	-	-	-	-	-	-	-	-	-
D-16	Am Börstig 2 (Ba406 u 408)	1.OG	S	GE	69	59	64+054	105,67	2,61	57	52	58	53	-	-	-	-	-	-	-	-	-	-

1				2	3		4			5		6		7						8	9	10	
Immissionsorte				Gebiets- nutzung	Grenzwerte		Lage Immissionsort zur Achse bzw. Gradienten Planung			Pegel zum Jahr 2035				Überprüfung der Anspruchskriterien gem.§1 Abs.2 Ziff.2 16. BImSchV						Überprüfung Anspruch auf nachträgliche Lärmvorsorge		Anspruch auf passiven Lärmschutz gem. 16. BImSchV	
Nr.	Bezeichnung	Stockwerk	Fassade		tags dB(A)	nachts dB(A)	Station BAB A70	Abstand Achse	Höhe ü. Grad.	vor Trassenanpassung (TrA)		nach Trassenanpassung (TrA)		Pegeldifferenz nach TrA - vor TrA ≥ 3 dB(A)		nach TrA Pegel erstmalig		Pegeldifferenz nach TrA - vor TrA (gilt nicht für GE)		Überschreitung IGW bei Anwesen mit Anspruch			
							m	m	m	tags dB(A)	nachts dB(A)	tags dB(A)	nachts dB(A)	tags dB(A)	nachts dB(A)	≥70 dB(A) tags	≥ 60 dB(A) nachts	70 dB(A) tags weiter erhöht	60 dB(A) nachts weiter erhöht	tags dB(A)	nachts dB(A)		
D-16	Am Börstig 2 (Ba406 u 408)	2.OG	S	GE	69	59	64+054	105,67	5,41	58	53	59	53	-	-	-	-	-	-	-	-	-	-
D-16	Am Börstig 2 (Ba406 u 408)	3.OG	S	GE	69	59	64+054	105,67	8,21	60	55	61	55	-	-	-	-	-	-	-	-	-	-
D-16	Am Börstig 2 (Ba406 u 408)	EG	O	GE	69	59	64+051	111,94	-0,19	58	53	59	54	-	-	-	-	-	-	-	-	-	-
D-16	Am Börstig 2 (Ba406 u 408)	1.OG	O	GE	69	59	64+051	111,94	2,61	60	54	60	55	-	-	-	-	-	-	-	-	-	-
D-16	Am Börstig 2 (Ba406 u 408)	2.OG	O	GE	69	59	64+051	111,94	5,41	61	55	61	56	-	-	-	-	-	-	-	-	-	-
D-16	Am Börstig 2 (Ba406 u 408)	3.OG	O	GE	69	59	64+051	111,94	8,21	63	58	63	58	-	-	-	-	-	-	-	-	-	-
D-16	Am Börstig 2 (Ba406 u 408)	EG	N	GE	69	59	64+053	119,56	-0,19	60	55	61	56	-	-	-	-	-	-	-	-	-	-
D-16	Am Börstig 2 (Ba406 u 408)	1.OG	N	GE	69	59	64+053	119,56	2,61	61	56	62	57	-	-	-	-	-	-	-	-	-	-
D-16	Am Börstig 2 (Ba406 u 408)	2.OG	N	GE	69	59	64+053	119,56	5,41	62	57	63	58	-	-	-	-	-	-	-	-	-	-
D-16	Am Börstig 2 (Ba406 u 408)	3.OG	N	GE	69	59	64+053	119,56	8,21	64	59	65	60	-	-	-	-	-	-	-	-	-	-
D-16	Am Börstig 2 (Ba406 u 408)	EG	O	GE	69	59	64+053	133,10	-0,19	61	56	62	57	-	-	-	-	-	-	-	-	-	-
D-16	Am Börstig 2 (Ba406 u 408)	1.OG	O	GE	69	59	64+053	133,10	2,61	62	57	63	58	-	-	-	-	-	-	-	-	-	-
D-16	Am Börstig 2 (Ba406 u 408)	2.OG	O	GE	69	59	64+053	133,10	5,41	63	58	63	58	-	-	-	-	-	-	-	-	-	-
D-16	Am Börstig 2 (Ba406 u 408)	3.OG	O	GE	69	59	64+053	133,10	8,21	64	58	64	59	-	-	-	-	-	-	-	-	-	-
D-16	Am Börstig 2 (Ba406 u 408)	EG	O	GE	69	59	64+050	158,71	-0,19	61	56	61	56	-	-	-	-	-	-	-	-	-	-
D-16	Am Börstig 2 (Ba406 u 408)	1.OG	O	GE	69	59	64+050	158,71	2,61	62	57	62	57	-	-	-	-	-	-	-	-	-	-
D-16	Am Börstig 2 (Ba406 u 408)	2.OG	O	GE	69	59	64+050	158,71	5,41	62	57	62	57	-	-	-	-	-	-	-	-	-	-
D-16	Am Börstig 2 (Ba406 u 408)	3.OG	O	GE	69	59	64+050	158,71	8,21	62	57	63	58	-	-	-	-	-	-	-	-	-	-
D-16	Am Börstig 2 (Ba406 u 408)	EG	S	GE	69	59	64+034	168,93	-0,19	54	49	56	50	-	-	-	-	-	-	-	-	-	-
D-16	Am Börstig 2 (Ba406 u 408)	1.OG	S	GE	69	59	64+034	168,93	2,61	55	50	56	51	-	-	-	-	-	-	-	-	-	-
D-16	Am Börstig 2 (Ba406 u 408)	2.OG	S	GE	69	59	64+034	168,93	5,41	52	47	54	48	-	-	-	-	-	-	-	-	-	-
D-16	Am Börstig 2 (Ba406 u 408)	3.OG	S	GE	69	59	64+034	168,93	8,21	54	49	55	50	-	-	-	-	-	-	-	-	-	-
D-16	Am Börstig 2 (Ba406 u 408)	EG	O	GE	69	59	64+019	168,53	-0,20	52	47	54	48	-	-	-	-	-	-	-	-	-	-
D-16	Am Börstig 2 (Ba406 u 408)	1.OG	O	GE	69	59	64+019	168,53	2,60	53	48	54	49	-	-	-	-	-	-	-	-	-	-
D-16	Am Börstig 2 (Ba406 u 408)	2.OG	O	GE	69	59	64+019	168,53	5,40	51	46	53	48	-	-	-	-	-	-	-	-	-	-
D-16	Am Börstig 2 (Ba406 u 408)	3.OG	O	GE	69	59	64+019	168,53	8,20	55	50	56	51	-	-	-	-	-	-	-	-	-	-
D-16	Am Börstig 2 (Ba406 u 408)	EG	S	GE	69	59	64+016	170,15	-0,20	52	47	53	48	-	-	-	-	-	-	-	-	-	-
D-16	Am Börstig 2 (Ba406 u 408)	1.OG	S	GE	69	59	64+016	170,15	2,60	53	48	54	48	-	-	-	-	-	-	-	-	-	-
D-16	Am Börstig 2 (Ba406 u 408)	2.OG	S	GE	69	59	64+016	170,15	5,40	51	46	53	47	-	-	-	-	-	-	-	-	-	-
D-16	Am Börstig 2 (Ba406 u 408)	3.OG	S	GE	69	59	64+016	170,15	8,20	52	47	53	48	-	-	-	-	-	-	-	-	-	-
D-16	Am Börstig 2 (Ba406 u 408)	EG	W	GE	69	59	64+015	167,22	-0,20	49	44	49	44	-	-	-	-	-	-	-	-	-	-
D-16	Am Börstig 2 (Ba406 u 408)	1.OG	W	GE	69	59	64+015	167,22	2,60	50	45	50	45	-	-	-	-	-	-	-	-	-	-
D-16	Am Börstig 2 (Ba406 u 408)	2.OG	W	GE	69	59	64+015	167,22	5,40	52	47	52	47	-	-	-	-	-	-	-	-	-	-
D-16	Am Börstig 2 (Ba406 u 408)	3.OG	W	GE	69	59	64+015	167,22	8,20	56	52	56	52	-	-	-	-	-	-	-	-	-	-

1				2	3		4			5		6		7						8	9	10	
Immissionsorte				Gebiets- nutzung	Grenzwerte		Lage Immissionsort zur Achse bzw. Gradienten Planung			Pegel zum Jahr 2035				Überprüfung der Anspruchskriterien gem.§1 Abs.2 Ziff.2 16. BImSchV						Überprüfung Anspruch auf nachträgliche Lärmvorsorge		Anspruch auf passiven Lärmschutz gem. 16. BImSchV	
Nr.	Bezeichnung	Stockwerk	Fassade		tags dB(A)	nachts dB(A)	Station BAB A70	Abstand Achse	Höhe ü. Grad.	vor Trassenanpassung (TrA)		nach Trassenanpassung (TrA)		Pegeldifferenz nach TrA - vor TrA ≥ 3 dB(A)		nach TrA Pegel erstmalig		Pegeldifferenz nach TrA - vor TrA (gilt nicht für GE)		Überschreitung IGW bei Anwesen mit Anspruch			
							m	m	m	tags dB(A)	nachts dB(A)	tags dB(A)	nachts dB(A)	tags dB(A)	nachts dB(A)	≥70 dB(A) tags	≥ 60 dB(A) nachts	70 dB(A) tags weiter erhöht	60 dB(A) nachts weiter erhöht	tags dB(A)	nachts dB(A)		
D-16	Am Börstig 2 (Ba406 u 408)	EG	S	GE	69	59	63+996	161,88	-0,22	49	45	50	45	-	-	-	-	-	-	-	-	-	-
D-16	Am Börstig 2 (Ba406 u 408)	1.OG	S	GE	69	59	63+996	161,88	2,58	51	46	51	46	-	-	-	-	-	-	-	-	-	-
D-16	Am Börstig 2 (Ba406 u 408)	2.OG	S	GE	69	59	63+996	161,88	5,38	51	46	51	46	-	-	-	-	-	-	-	-	-	-
D-16	Am Börstig 2 (Ba406 u 408)	3.OG	S	GE	69	59	63+996	161,88	8,18	52	47	52	47	-	-	-	-	-	-	-	-	-	-
D-16	Am Börstig 2 (Ba406 u 408)	EG	S	GE	69	59	63+961	156,05	-0,26	49	44	50	45	-	-	-	-	-	-	-	-	-	-
D-16	Am Börstig 2 (Ba406 u 408)	1.OG	S	GE	69	59	63+961	156,05	2,54	51	46	51	46	-	-	-	-	-	-	-	-	-	-
D-16	Am Börstig 2 (Ba406 u 408)	2.OG	S	GE	69	59	63+961	156,05	5,34	52	47	52	47	-	-	-	-	-	-	-	-	-	-
D-16	Am Börstig 2 (Ba406 u 408)	3.OG	S	GE	69	59	63+961	156,05	8,14	52	47	52	47	-	-	-	-	-	-	-	-	-	-
D-16	Am Börstig 2 (Ba406 u 408)	EG	O	GE	69	59	63+942	158,05	-0,28	46	41	47	42	-	-	-	-	-	-	-	-	-	-
D-16	Am Börstig 2 (Ba406 u 408)	1.OG	O	GE	69	59	63+942	158,05	2,52	47	42	48	43	-	-	-	-	-	-	-	-	-	-
D-16	Am Börstig 2 (Ba406 u 408)	2.OG	O	GE	69	59	63+942	158,05	5,32	50	45	50	45	-	-	-	-	-	-	-	-	-	-
D-16	Am Börstig 2 (Ba406 u 408)	3.OG	O	GE	69	59	63+942	158,05	8,12	55	50	55	50	-	-	-	-	-	-	-	-	-	-
D-16	Am Börstig 2 (Ba406 u 408)	EG	S	GE	69	59	63+929	161,11	-0,29	49	44	49	45	-	-	-	-	-	-	-	-	-	-
D-16	Am Börstig 2 (Ba406 u 408)	1.OG	S	GE	69	59	63+929	161,11	2,51	51	46	51	46	-	-	-	-	-	-	-	-	-	-
D-16	Am Börstig 2 (Ba406 u 408)	2.OG	S	GE	69	59	63+929	161,11	5,31	53	48	53	48	-	-	-	-	-	-	-	-	-	-
D-16	Am Börstig 2 (Ba406 u 408)	3.OG	S	GE	69	59	63+929	161,11	8,11	52	47	52	47	-	-	-	-	-	-	-	-	-	-
D-16	Am Börstig 2 (Ba406 u 408)	EG	W	GE	69	59	63+914	154,54	-0,31	48	43	47	43	-	-	-	-	-	-	-	-	-	-
D-16	Am Börstig 2 (Ba406 u 408)	1.OG	W	GE	69	59	63+914	154,54	2,49	49	45	49	45	-	-	-	-	-	-	-	-	-	-
D-16	Am Börstig 2 (Ba406 u 408)	2.OG	W	GE	69	59	63+914	154,54	5,29	53	48	53	48	-	-	-	-	-	-	-	-	-	-
D-16	Am Börstig 2 (Ba406 u 408)	3.OG	W	GE	69	59	63+914	154,54	8,09	58	54	59	54	-	-	-	-	-	-	-	-	-	-
D-16	Am Börstig 2 (Ba406 u 408)	EG	S	GE	69	59	63+897	147,53	-0,34	49	44	49	44	-	-	-	-	-	-	-	-	-	-
D-16	Am Börstig 2 (Ba406 u 408)	1.OG	S	GE	69	59	63+897	147,53	2,46	49	45	49	44	-	-	-	-	-	-	-	-	-	-
D-16	Am Börstig 2 (Ba406 u 408)	2.OG	S	GE	69	59	63+897	147,53	5,26	50	45	50	45	-	-	-	-	-	-	-	-	-	-
D-16	Am Börstig 2 (Ba406 u 408)	3.OG	S	GE	69	59	63+897	147,53	8,06	52	48	52	48	-	-	-	-	-	-	-	-	-	-
D-16	Am Börstig 2 (Ba406 u 408)	EG	W	GE	69	59	63+876	132,44	-0,38	62	57	61	57	-	-	-	-	-	-	-	-	-	-
D-16	Am Börstig 2 (Ba406 u 408)	1.OG	W	GE	69	59	63+876	132,44	2,42	63	58	63	58	-	-	-	-	-	-	-	-	-	-
D-16	Am Börstig 2 (Ba406 u 408)	2.OG	W	GE	69	59	63+876	132,44	5,22	64	59	64	59	-	-	-	-	-	-	-	-	-	-
D-16	Am Börstig 2 (Ba406 u 408)	3.OG	W	GE	69	59	63+876	132,44	8,02	64	60	64	60	-	-	-	-	-	-	-	-	-	-
D-16	Am Börstig 2 (Ba406 u 408)	EG	W	GE	69	59	63+879	106,50	-0,38	64	59	63	59	-	-	-	-	-	-	-	-	-	-
D-16	Am Börstig 2 (Ba406 u 408)	1.OG	W	GE	69	59	63+879	106,50	2,42	65	60	65	60	-	-	-	-	-	-	-	-	-	-
D-16	Am Börstig 2 (Ba406 u 408)	2.OG	W	GE	69	59	63+879	106,50	5,22	65	61	65	61	-	-	-	-	-	-	-	-	-	-
D-16	Am Börstig 2 (Ba406 u 408)	3.OG	W	GE	69	59	63+879	106,50	8,02	66	61	66	61	-	-	-	-	-	-	-	-	-	-
D-16	Am Börstig 2 (Ba406 u 408)	EG	N	GE	69	59	63+884	93,84	-0,37	65	60	64	60	-	-	-	-	-	-	-	-	-	-
D-16	Am Börstig 2 (Ba406 u 408)	1.OG	N	GE	69	59	63+884	93,84	2,43	66	61	66	61	-	-	-	-	-	-	-	-	-	-

1				2		3		4			5		6		7				8		9		10
Immissionsorte				Gebiets- nutzung	Grenzwerte		Lage Immissionsort zur Achse bzw. Gradienten Planung			Pegel zum Jahr 2035				Überprüfung der Anspruchskriterien gem.§1 Abs.2 Ziff.2 16. BImSchV				Überprüfung Anspruch auf nachträgliche Lärmvorsorge		Anspruch auf passiven Lärmschutz gem. 16. BImSchV			
Nr.	Bezeichnung	Stockwerk	Fassade		tags dB(A)	nachts dB(A)	Station BAB A70	Abstand Achse	Höhe ü. Grad.	vor Trassenanpassung (TrA)		nach Trassenanpassung (TrA)		Pegeldifferenz nach TrA - vor TrA ≥ 3 dB(A)		nach TrA Pegel erstmalig		Pegeldifferenz nach TrA - vor TrA (gilt nicht für GE)		Überschreitung IGW bei Anwesen mit Anspruch			
							m	m	m	tags dB(A)	nachts dB(A)	tags dB(A)	nachts dB(A)	tags dB(A)	nachts dB(A)	≥70 dB(A) tags	≥ 60 dB(A) nachts	70 dB(A) tags weiter erhöht	60 dB(A) nachts weiter erhöht	tags dB(A)	nachts dB(A)		
D-16	Am Börstig 2 (Ba406 u 408)	2.OG	N	GE	69	59	63+884	93,84	5,23	67	62	67	62	-	-	-	-	-	-	-	-	-	-
D-16	Am Börstig 2 (Ba406 u 408)	3.OG	N	GE	69	59	63+884	93,84	8,03	68	63	68	63	-	-	-	-	-	-	-	-	-	-
D-16	Am Börstig 2 (Ba406 u 408)	EG	W	GE	69	59	63+888	87,13	-0,36	62	58	62	57	-	-	-	-	-	-	-	-	-	-
D-16	Am Börstig 2 (Ba406 u 408)	1.OG	W	GE	69	59	63+888	87,13	2,44	63	59	63	59	-	-	-	-	-	-	-	-	-	-
D-16	Am Börstig 2 (Ba406 u 408)	2.OG	W	GE	69	59	63+888	87,13	5,24	64	59	64	59	-	-	-	-	-	-	-	-	-	-
D-16	Am Börstig 2 (Ba406 u 408)	3.OG	W	GE	69	59	63+888	87,13	8,04	65	61	65	61	-	-	-	-	-	-	-	-	-	-
D-16	Am Börstig 2 (Ba406 u 408)	EG	S	GE	69	59	63+885	79,73	-0,36	53	48	52	48	-	-	-	-	-	-	-	-	-	-
D-16	Am Börstig 2 (Ba406 u 408)	1.OG	S	GE	69	59	63+885	79,73	2,44	54	49	54	49	-	-	-	-	-	-	-	-	-	-
D-16	Am Börstig 2 (Ba406 u 408)	2.OG	S	GE	69	59	63+885	79,73	5,24	55	50	54	50	-	-	-	-	-	-	-	-	-	-
D-16	Am Börstig 2 (Ba406 u 408)	3.OG	S	GE	69	59	63+885	79,73	8,04	58	53	58	53	-	-	-	-	-	-	-	-	-	-
D-16	Am Börstig 2 (Ba406 u 408)	EG	W	GE	69	59	63+883	68,13	-0,37	67	62	67	62	-	-	-	-	-	-	-	-	-	-
D-16	Am Börstig 2 (Ba406 u 408)	1.OG	W	GE	69	59	63+883	68,13	2,43	68	63	68	63	-	-	-	-	-	-	-	-	-	-
D-16	Am Börstig 2 (Ba406 u 408)	2.OG	W	GE	69	59	63+883	68,13	5,23	69	64	68	64	-	-	-	-	-	-	-	-	-	-
D-16	Am Börstig 2 (Ba406 u 408)	3.OG	W	GE	69	59	63+883	68,13	8,03	69	65	69	64	-	-	-	-	-	-	-	-	-	-
D-16	Am Börstig 2 (Ba406 u 408)	EG	N	GE	69	59	63+905	58,94	-0,32	70	66	70	65	-	-	-	-	-	-	-	-	-	-
D-16	Am Börstig 2 (Ba406 u 408)	1.OG	N	GE	69	59	63+905	58,94	2,48	71	67	71	66	-	-	-	-	-	-	-	-	-	-
D-16	Am Börstig 2 (Ba406 u 408)	2.OG	N	GE	69	59	63+905	58,94	5,28	72	67	72	67	-	-	-	-	-	-	-	-	-	-
D-16	Am Börstig 2 (Ba406 u 408)	3.OG	N	GE	69	59	63+905	58,94	8,08	73	68	72	68	-	-	-	-	-	-	-	-	-	-
D-16	Am Börstig 2 (Ba406 u 408)	EG	W	GE	69	59	63+926	59,21	-0,30	70	65	69	64	-	-	-	-	-	-	-	-	-	-
D-16	Am Börstig 2 (Ba406 u 408)	1.OG	W	GE	69	59	63+926	59,21	2,50	71	66	70	66	-	-	-	-	-	-	-	-	-	-
D-16	Am Börstig 2 (Ba406 u 408)	2.OG	W	GE	69	59	63+926	59,21	5,30	71	67	71	66	-	-	-	-	-	-	-	-	-	-
D-16	Am Börstig 2 (Ba406 u 408)	3.OG	W	GE	69	59	63+926	59,21	8,10	72	67	72	67	-	-	-	-	-	-	-	-	-	-
D-16	Am Börstig 2 (Ba406 u 408)	EG	N	GE	69	59	63+930	57,32	-0,29	70	66	70	65	-	-	-	-	-	-	-	-	-	-
D-16	Am Börstig 2 (Ba406 u 408)	1.OG	N	GE	69	59	63+930	57,32	2,51	71	67	71	66	-	-	-	-	-	-	-	-	-	-
D-16	Am Börstig 2 (Ba406 u 408)	2.OG	N	GE	69	59	63+930	57,32	5,31	72	68	72	67	-	-	-	-	-	-	-	-	-	-
D-16	Am Börstig 2 (Ba406 u 408)	3.OG	N	GE	69	59	63+930	57,32	8,11	73	68	73	68	-	-	-	-	-	-	-	-	-	-
D-16	Am Börstig 2 (Ba406 u 408)	EG	O	GE	69	59	63+934	60,10	-0,29	68	64	68	63	-	-	-	-	-	-	-	-	-	-
D-16	Am Börstig 2 (Ba406 u 408)	1.OG	O	GE	69	59	63+934	60,10	2,51	69	65	69	64	-	-	-	-	-	-	-	-	-	-
D-16	Am Börstig 2 (Ba406 u 408)	2.OG	O	GE	69	59	63+934	60,10	5,31	70	65	70	65	-	-	-	-	-	-	-	-	-	-
D-16	Am Börstig 2 (Ba406 u 408)	3.OG	O	GE	69	59	63+934	60,10	8,11	71	66	70	66	-	-	-	-	-	-	-	-	-	-
D-16	Am Börstig 2 (Ba406 u 408)	EG	N	GE	69	59	63+950	64,62	-0,27	69	65	69	64	-	-	-	-	-	-	-	-	-	-
D-16	Am Börstig 2 (Ba406 u 408)	1.OG	N	GE	69	59	63+950	64,62	2,53	70	66	70	65	-	-	-	-	-	-	-	-	-	-
D-16	Am Börstig 2 (Ba406 u 408)	2.OG	N	GE	69	59	63+950	64,62	5,33	71	66	71	66	-	-	-	-	-	-	-	-	-	-
D-16	Am Börstig 2 (Ba406 u 408)	3.OG	N	GE	69	59	63+950	64,62	8,13	72	67	72	67	-	-	-	-	-	-	-	-	-	-

1				2	3		4			5		6		7						8	9	10	
Immissionsorte				Gebiets- nutzung	Grenzwerte		Lage Immissionsort zur Achse bzw. Gradienten Planung			Pegel zum Jahr 2035		Überprüfung der Anspruchskriterien gem.§1 Abs.2 Ziff.2 16. BImSchV						Überprüfung Anspruch auf nachträgliche Lärmvorsorge		Anspruch auf passiven Lärmschutz gem. 16. BImSchV			
Nr.	Bezeichnung	Stockwerk	Fassade		tags dB(A)	nachts dB(A)	Station BAB A70	Abstand Achse	Höhe ü. Grad.	vor Trassenanpassung (TrA)		nach Trassenanpassung (TrA)		Pegeldifferenz nach TrA - vor TrA ≥ 3 dB(A)		nach TrA Pegel erstmalig		Pegeldifferenz nach TrA - vor TrA (gilt nicht für GE)		Überschreitung IGW bei Anwesen mit Anspruch			
							m	m	m	tags dB(A)	nachts dB(A)	tags dB(A)	nachts dB(A)	tags dB(A)	nachts dB(A)	≥70 dB(A) tags	≥ 60 dB(A) nachts	70 dB(A) tags weiter erhöht	60 dB(A) nachts weiter erhöht	tags dB(A)	nachts dB(A)		
D-16	Am Börstig 2 (Ba406 u 408)	EG	O	GE	69	59	63+966	81,01	-0,26	53	48	53	48	-	-	-	-	-	-	-	-	-	--
D-16	Am Börstig 2 (Ba406 u 408)	1.OG	O	GE	69	59	63+966	81,01	2,54	58	54	58	53	-	-	-	-	-	-	-	-	-	--
D-16	Am Börstig 2 (Ba406 u 408)	2.OG	O	GE	69	59	63+966	81,01	5,34	66	61	66	61	-	-	-	-	-	-	-	-	-	--
D-16	Am Börstig 2 (Ba406 u 408)	3.OG	O	GE	69	59	63+966	81,01	8,14	68	63	68	63	-	-	-	-	-	-	-	-	-	--