

A544

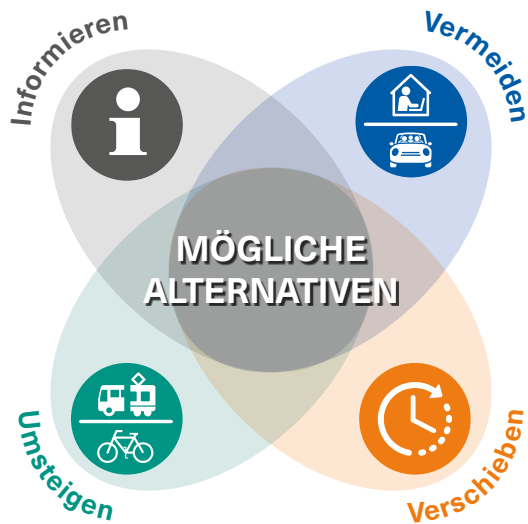
SPERRUNG & NEUBAU

HAARBACHTALBRÜCKE

Ausfahrt

Mögliche Alternativen

während der Vollsperrung
der Haarbachtalbrücke



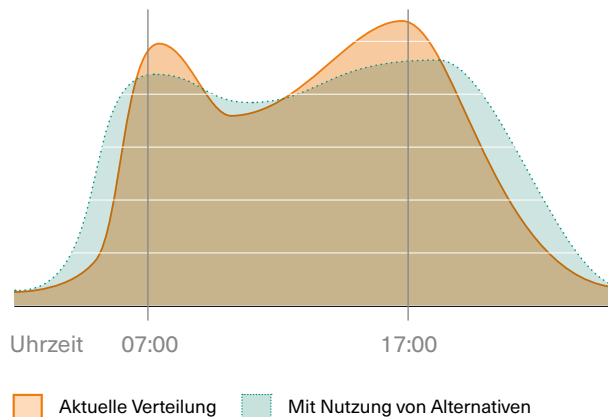
Hintergrund

Während der 22-monatigen Vollsperrung der A544 für den Ersatzneubau der Haarbachtalbrücke werden die Umleitungen so effizient und verträglich wie möglich gestaltet. Zusätzlich wurden Maßnahmen zur Entlastung der Verkehrsteilnehmenden und Anwohnenden umgesetzt. So wurden zum Beispiel Ampelschaltungen angepasst oder neue Pförtnerampeln errichtet. Die Vollsperrung wird dennoch zu einer deutlichen Einschränkung des Verkehrsgeschehens im Personen- und Güterverkehr führen.

Schon 10 % weniger Kfz-Fahrten während der Hauptverkehrszeit führen zu einer deutlichen Entspannung der Verkehrslage auf den Umleitungsrouten.

Die Nutzung von Fahrgemeinschaften kann einen Beitrag hierzu leisten. Für Fahrgemeinschaften stehen allen Bürger*innen auch Mitfahrerparkplätze in Autobahnnahe zur Verfügung.

Verkehr im Tagesverlauf



Welche Alternativen habe ich?

Informieren Sie sich über die Baumaßnahme, die Umleitungsrouten, die aktuelle Verkehrslage und mögliche Alternativen zur Kfz-Fahrt.

Vermeiden Sie Kfz-Fahrten, etwa durch Homeoffice und Online-Meetings. Auch das Kombinieren von Fahrten und Fahrgemeinschaften entlastet den Verkehr. Für Fahrgemeinschaften stehen Ihnen u. a. auch Mitfahrerparkplätze in Autobahnnahe zur Verfügung.

Verschieben Sie Fahrten im Personen- und Güterverkehr zur Umgehung der hochbelasteten Hauptverkehrszeit, beispielsweise durch Gleitzeit, firmenübergreifende Abstimmungen der Arbeitszeiten im Schichtbetrieb, Verschiebung des Besucherverkehrs für Events und von sonstigen Fahrten.

Umsteigen und mögliche Alternativen nutzen, wie zum Beispiel das Fahrrad (auch Lastenfahrrad) oder den ÖPNV (auch im Zusammenhang mit der Nutzung von P+R-Parkplätzen).



Die **ASEAG** reagiert mit einer Fahrplananpassung auf die Vollsperrung der A544 und setzt zusätzliche Busse ein. Außerdem verkürzen neue Busspuren auf einzelnen Relationen die Fahrtzeit.



Die ASEAG wird bei Bedarf Fahrpläne und Umleitungen anpassen. Mit aseag.de immer gut informiert. Nutzen Sie auch die Mobilitätsapps **movA** und **naveo**.

Hier finden Sie Informationen und mögliche Alternativen



go.Rheinland
P+R als Alternative



aachen.move
Verkehrsverhalten ändern und Klimapunkte sammeln



Stadt Aachen
Information rund um die Vollsperrung der A544



StädteRegion Aachen
Nützliche Links zur Mobilität



Radrouten Planer NRW
Fahrrad-Routen als Alternative



Clever Mobil

Die Stadt Aachen, die Städteregion, das Verkehrsunternehmen ASEAG, der Verkehrsverbund AVV und die IHK Aachen sind gemeinsamer Partner des Programms für Betriebliches Mobilitätsmanagement (BMM) „Clever Mobil“. Teilnehmende Arbeitgeber können die nachfolgenden Dienstleistungen in Anspruch nehmen: Mobilitätsanalysen und Beratung zum Pendlerverkehr, Mobilitäts-Testwochen, Vernetzungstreffen und eine jährliche CEO-Großveranstaltung.

Bei Interesse an weiteren Informationen kontaktieren Sie bitte: clevermobil@mail.aachen.de



„BMM Quick-Check“ für betroffene Unternehmen

Die IHK Aachen bietet einen eintägigen „Quick-Check“-Kurs für Unternehmen an, die von der A544-Sperrung betroffen sind, und zeigt Maßnahmen des „Betrieblichen Mobilitätsmanagements“ und mögliche Lösungsansätze zur Reduzierung der innerbetrieblichen Verkehre während der Bauphase auf.

Haben Sie Interesse?
Kontaktieren Sie uns gerne:
verkehr@aachen.ihk.de
Oder informieren Sie sich bitte
über diesen QR-Code:



Quicktipps

- ✓ **Wie ist die aktuelle Verkehrslage?
Wo kann ich mich darüber informieren?**
- ✓ **Kann ich auf Fahrten verzichten, Fahrten
zusammenlegen oder an einzelnen Tagen
von zu Hause arbeiten?**
- ✓ **Muss ich zur Hauptverkehrszeit unterwegs sein?
Oder kann ich früher oder später losfahren?**
- ✓ **Kann ich das Fahrrad benutzen?**
- ✓ **Kann ich meinen Weg auch mit öffentlichen Ver-
kehrsmitteln zurücklegen? Vielleicht beteiligt sich
mein Arbeitgeber auch am Deutschlandticket?**
- ✓ **Liegt mein Weg an einem Park + Ride-Parkplatz?
Kann ich von dort mit der Bahn auf direktem Weg
nach Aachen gelangen?**
- ✓ **Habe ich die Möglichkeit, eine Fahrgemeinschaft
zu bilden? Vielleicht finde ich Mitfahrer*innen in
einem Mitfahrportal?**

Für Anmerkungen und Rückfragen zu den Inhalten
des Flyers melden Sie sich bitte hier:
fu-rhl-gb-vpnm@autobahn.de

Weitere Informationen

Aktuelle und umfangreiche Informa-
tionen zu der Baumaßnahme und
weitere Informationen, wie etwa die
Umleitungsrouten, finden Sie auf der
Projektwebseite der Autobahn GmbH.

