



# Projektbegleitkreis „A8 - Enztalquerung“ 8. Sitzung

# Maßnahme A8 - Enztalquerung

## Begrüßung

### Begrüßung

Christine Baur-Fewson  
Direktorin Niederlassung Südwest

## Maßnahme A8 - Enztalquerung Gliederung

1. Aktueller Projektstand und Ausblick
2. Fragerunde
3. Allgemeines
4. Fragerunde
5. Weiterer Ablauf
6. Schlusswort

## Maßnahme A8 - Enztalquerung

### 1. Aktueller Projektstand und Ausblick

1. Aktueller Projektstand und Ausblick
2. Fragerunde
3. Allgemeines
4. Fragerunde
5. Weiterer Ablauf
6. Schlusswort



# Maßnahme A8 - Enztalquerung

## 1. Aktueller Projektstand und Ausblick

### Rückblick – Durchgeführte Arbeiten





# Maßnahme A8 - Enztalquerung

## 1. Aktueller Projektstand und Ausblick

### Rückblick – Durchgeführte Arbeiten





# Maßnahme A8 - Enztalquerung

## 1. Aktueller Projektstand und Ausblick

### Rückblick – Durchgeführte Arbeiten





# Maßnahme A8 - Enztalquerung

## 1. Aktueller Projektstand und Ausblick

### Rückblick – Durchgeführte Arbeiten





# Maßnahme A8 - Enztalquerung

## 1. Aktueller Projektstand und Ausblick

### Rückblick – Durchgeführte Arbeiten





# Maßnahme A8 - Enzthalquerung

## 1. Aktueller Projektstand und Ausblick

### Rückblick – Durchgeführte Arbeiten





# Maßnahme A8 - Enztalquerung

## 1. Aktueller Projektstand und Ausblick

### Rückblick – Durchgeführte Arbeiten





# Maßnahme A8 - Enzthalquerung

## 1. Aktueller Projektstand und Ausblick

### Rückblick – Durchgeführte Arbeiten





# Maßnahme A8 - Enztalquerung

## 1. Aktueller Projektstand und Ausblick

Rückblick – Durchgeführte Arbeiten: Vollsperrungswochenende 14. – 16.10.2022

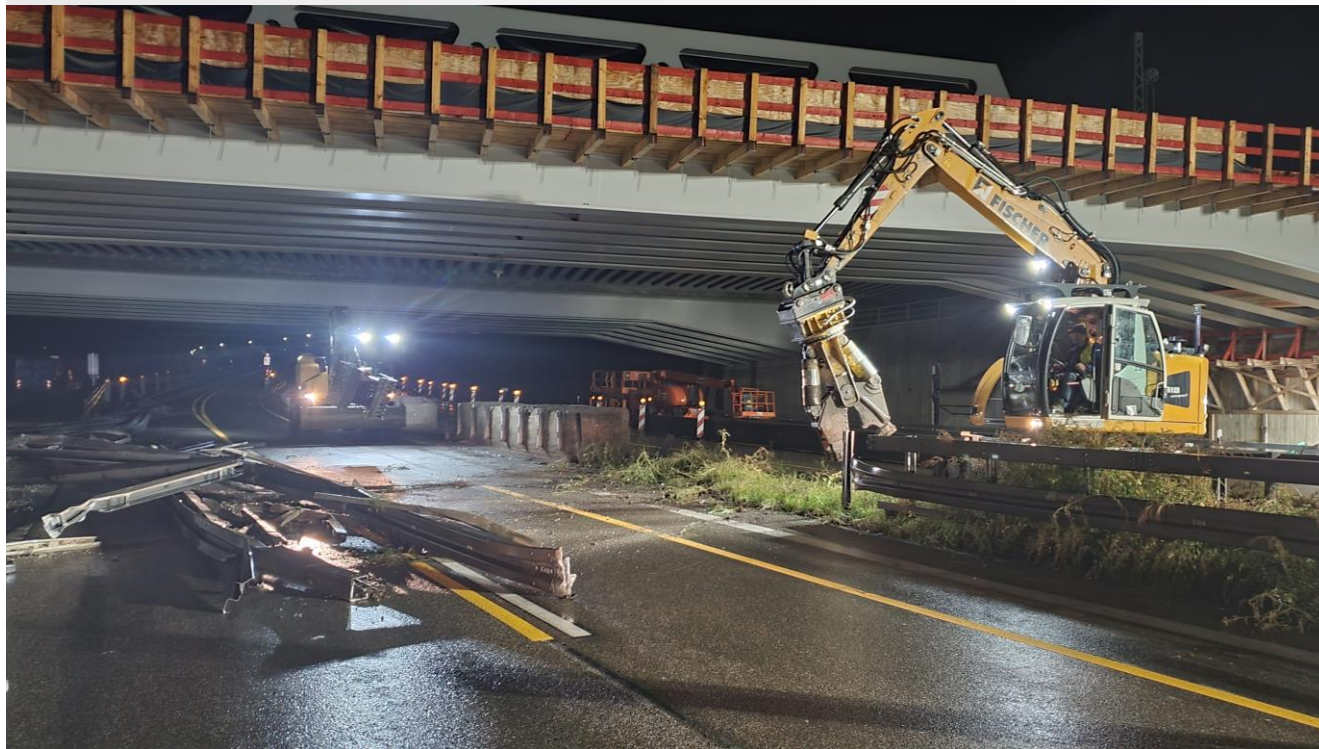




# Maßnahme A8 - Enzthalquerung

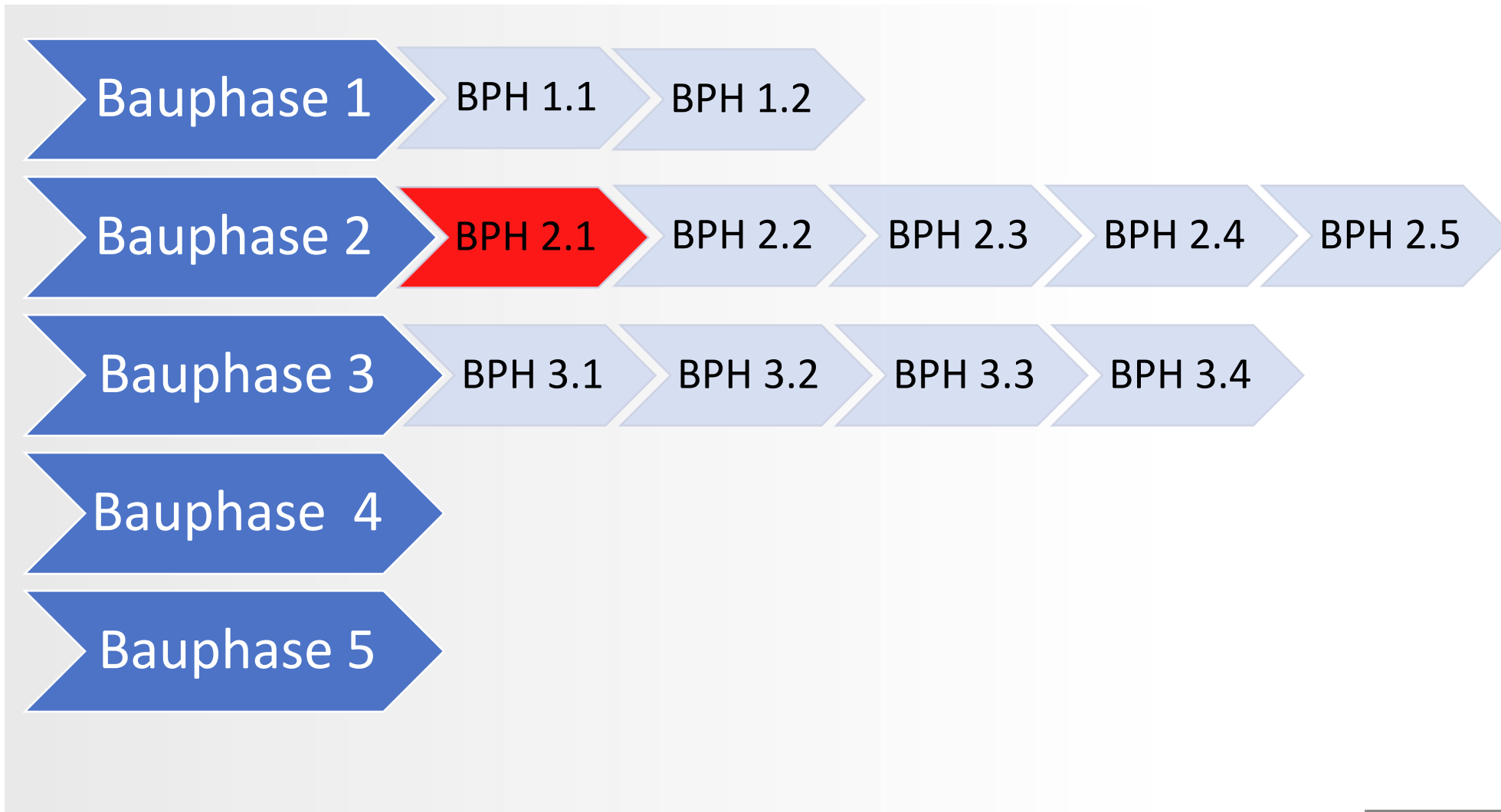
## 1. Aktueller Projektstand und Ausblick

Rückblick – Durchgeführte Arbeiten: Vollsperrungswochenende 14. – 16.10.2022



# Maßnahme A8 - Enztalquerung

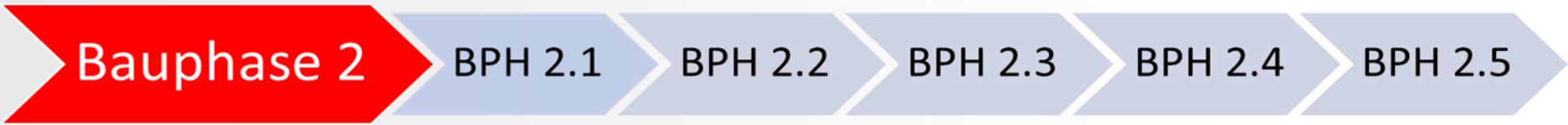
## 1. Aktueller Projektstand und Ausblick





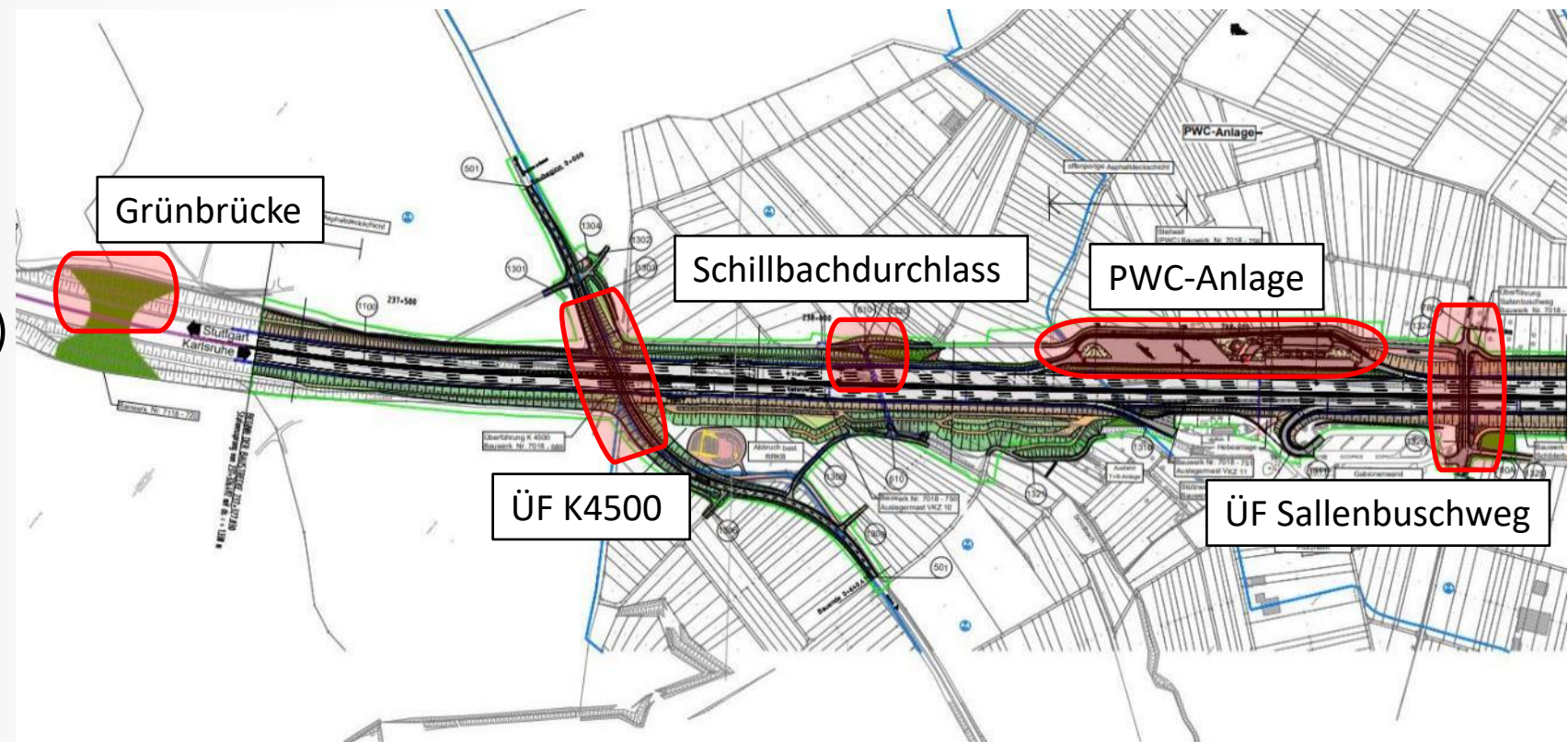
# Maßnahme A8 - Enztalquerung

## 1. Aktueller Projektstand und Ausblick



### Stuttgarter Hang - anstehende Arbeiten -

- ⇒ Grünbrücke (Bereich FR Stuttgart)
- ⇒ Herstellung ÜF K4500
- ⇒ Erdbau
- ⇒ Schillbachdurchlass (Bereich FR Stuttgart)
- ⇒ Rückbau und Bau PWC-Anlage
- ⇒ Steilwall (Bereich PWC)
- ⇒ Mittellängsverbau (Stuttgarter Hang)
- ⇒ ÜF Sallenbuschweg





# Maßnahme A8 - Enztalquerung

## 1. Aktueller Projektstand und Ausblick

### Bauphase 2

BPH 2.1

BPH 2.2

BPH 2.3

BPH 2.4

BPH 2.5

### Stuttgarter Hang

#### - Abbruch ÜF K4500 -

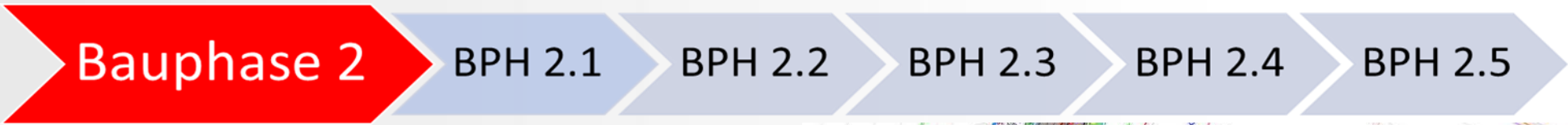
- ⇒ Guter Baufortschritt im Streckenbau am Hang Stuttgart
- ⇒ Bereitstellung Rettungsbrücke:
  - Für Einsatzkräfte und landwirtschaftlichen Verkehr
  - Verbleib bis zur Inbetriebnahme der UF Sallenbuschweg
- ⇒ Optimierung Baufortschritt:
  - Durchgängige Herstellung Straßenbau
  - Durchgängige Herstellung Streckenentwässerung
- ⇒ Frühere Gesamtfertigstellung und kürzere Sperrdauer der ÜF K4500





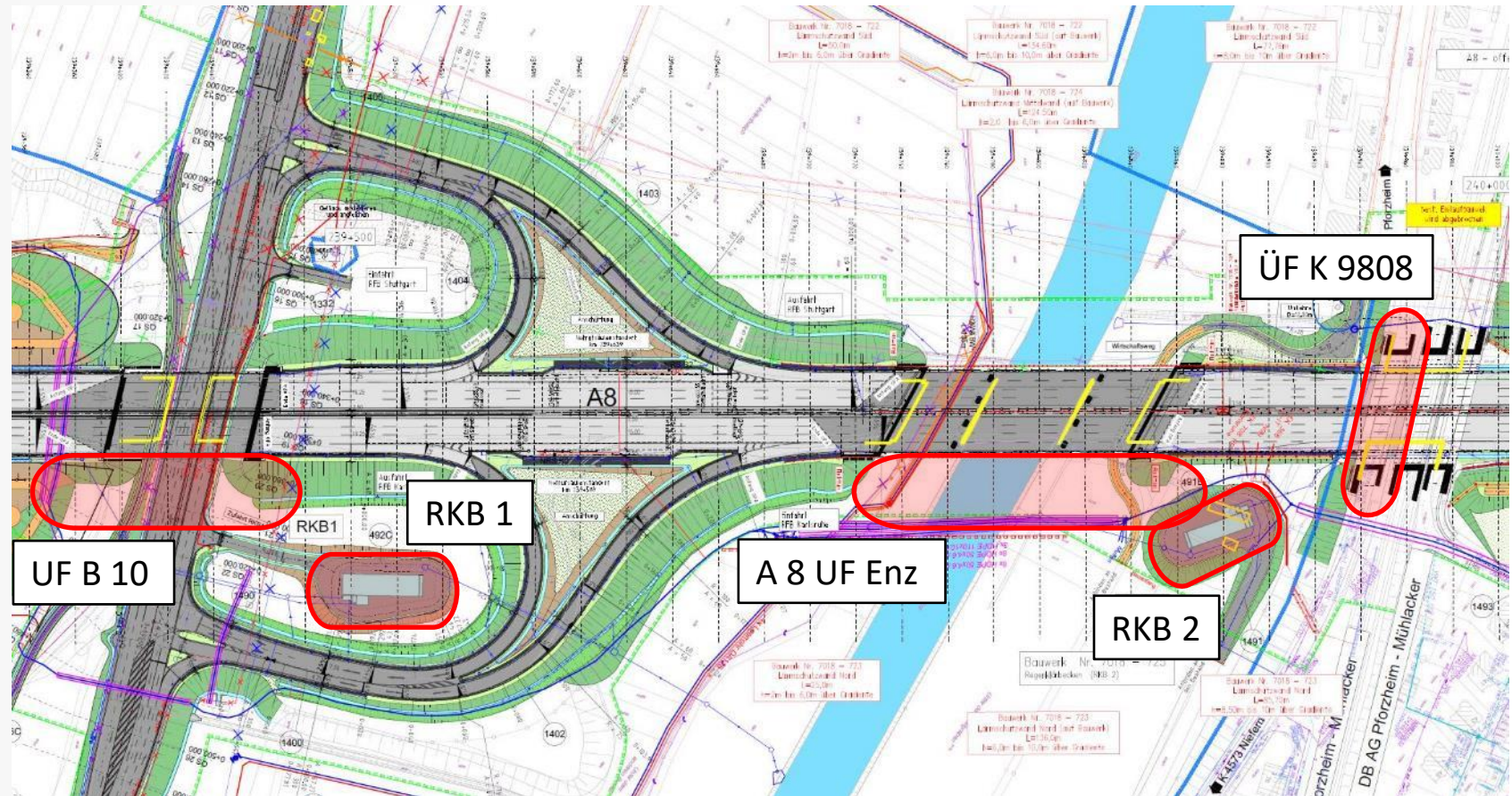
# Maßnahme A8 - Enztalquerung

## 1. Aktueller Projektstand und Ausblick



### Enzsenke - anstehende Arbeiten -

- ⇒ Fertigstellung Behelfsbrücke B10
- ⇒ Fertigstellung RKB 1
- ⇒ Erdbau
- ⇒ Fertigstellung A8 UF Enz (Seitenlage)
- ⇒ Fertigstellung RKB 2
- ⇒ Fertigstellung ÜF K9808





# Maßnahme A8 - Enztalquerung

## 1. Aktueller Projektstand und Ausblick

### Bauphase 2

BPH 2.1

BPH 2.2

BPH 2.3

BPH 2.4

BPH 2.5

### Enzsenke

#### - Fertigstellung ÜF K9808 -

- ⇒ Fertigstellung bis vsl. Q1/2023
- ⇒ Umlegung Enztalradweg mit der Fertigstellung
- ⇒ Die Mangelsanierung an den VFT-Platten ist abgeschlossen
- ⇒ Aktueller Projektstand:
  - Betonage Winkelstützwand
  - Betonage Bauwerkskappen
  - Bauwerkshinterfüllung bis UK Schleppplatten
  - Herstellung Schleppplatten





# Maßnahme A8 - Enztalquerung

## 1. Aktueller Projektstand und Ausblick

### Bauphase 2

BPH 2.1

BPH 2.2

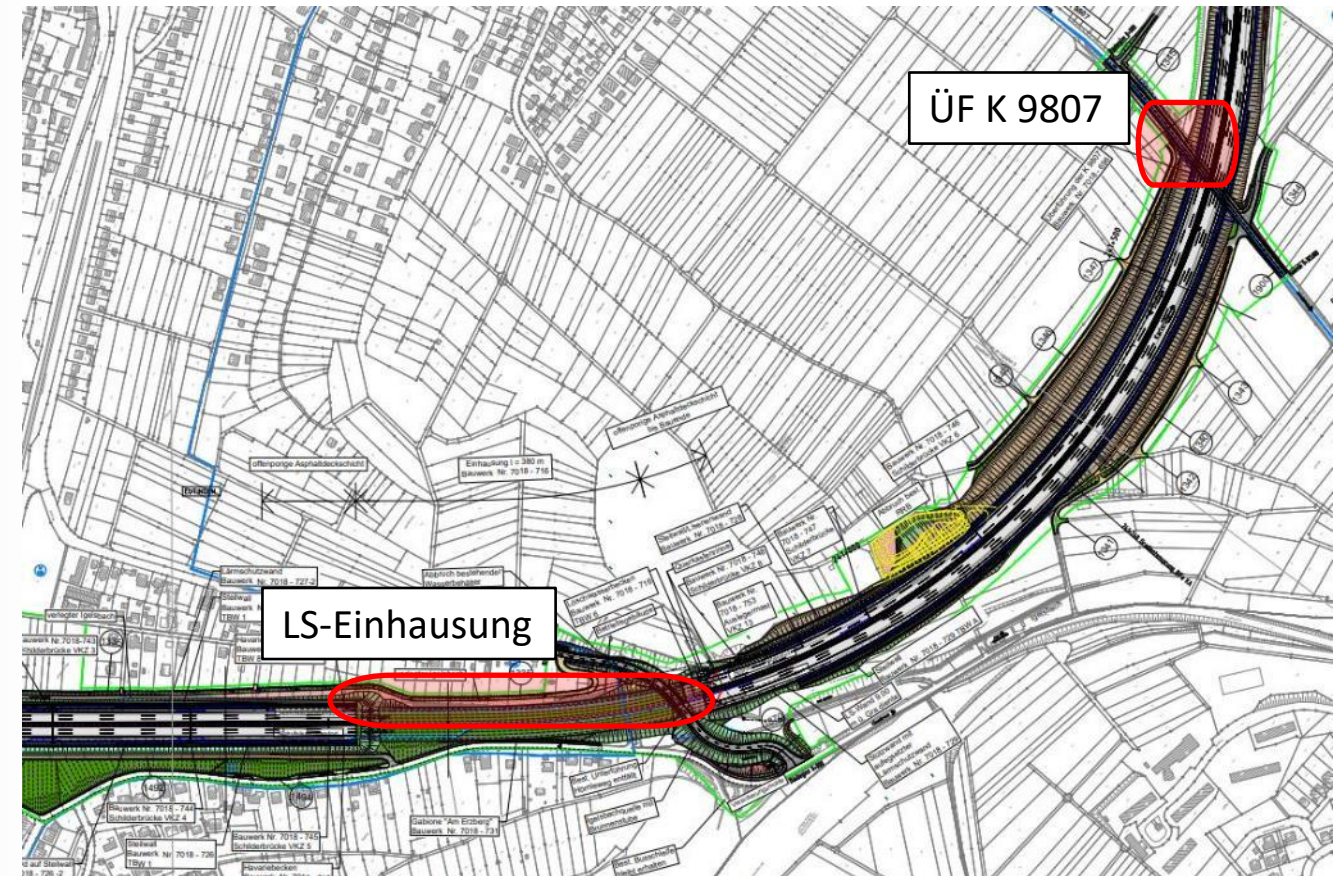
BPH 2.3

BPH 2.4

BPH 2.5

### Karlsruher Hang - anstehende Arbeiten -

- ⇒ Mittellängsverbau (zw. Dreierbauwerk und Bauende)
- ⇒ Erdbau
- ⇒ Lärmschutzeinhausung (FR Stuttgart)
- ⇒ Steilwälle
- ⇒ ÜF K9807





# Maßnahme A8 - Enztalquerung

## 1. Aktueller Projektstand und Ausblick

### Verkehrliche Auswirkungen

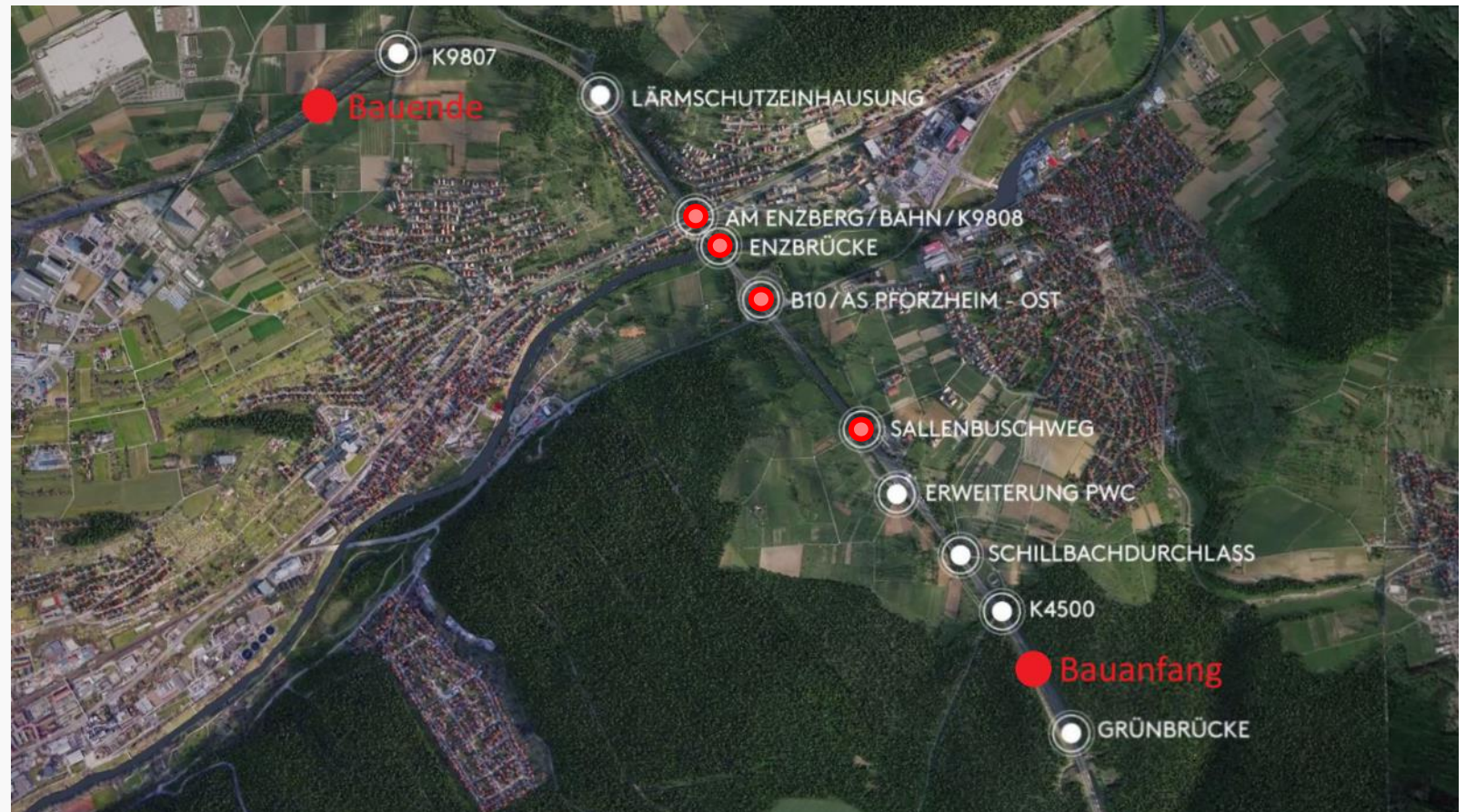
#### Vollsperrungen A 8

#### Abschnitt AS PF-Süd bis AS PF-Nord

Bis Sommer 2023:

- ⇒ Rückbau Kappentraggerüst ÜF K9808
- ⇒ Einhub ÜF Sallenbuschweg
- ⇒ Abbruch UF Enz FR Stuttgart
- ⇒ Abbruch UF B10 FR Stuttgart

**Die Bündelung von Maßnahmen wird angestrebt.**



# Maßnahme A8 - Enztalquerung

## 1. Aktueller Projektstand und Ausblick

### Verkehrliche Auswirkungen

#### Verkehrsführung BAB

#### Wesentliche Änderungen in BPH 2 Enzsenke:

##### ⇒ **BPH 2.1:**

Verkehrsführung über die Bestandsbauwerke der UF Enz und UF B10.

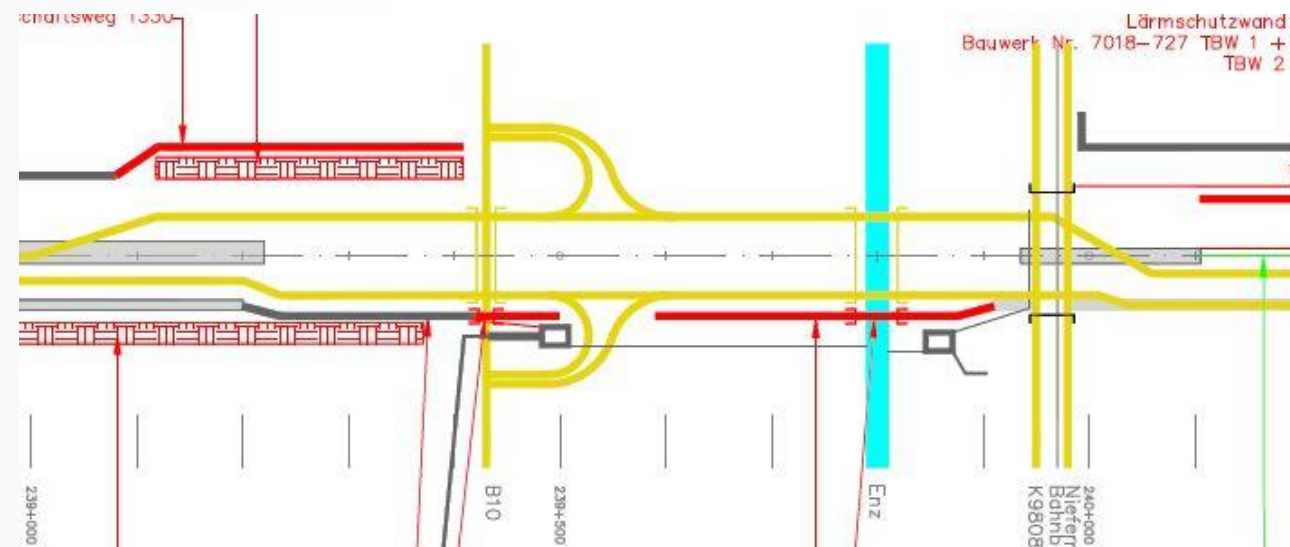
Zeitpunkt: bis Frühjahr 2023

Gesperrte Fahrbeziehungen: Auffahrt von Pforzheim in FR Karlsruhe

##### ⇒ BPH 2.2

##### ⇒ BPH 2.3

##### ⇒ BPH 2.4





# Maßnahme A8 - Enztalquerung

## 1. Aktueller Projektstand und Ausblick

### Verkehrliche Auswirkungen

#### Verkehrsführung BAB

#### Wesentliche Änderungen in BPH 2 Enzsenke:

⇒ BPH 2.1

⇒ **BPH 2.2:**

Vorbereitung für die Inbetriebnahme der Behelfsbrücke B10 und UF Enz (Seitenlage).  
Herstellung der provisorischen Rampe FR Karlsruhe.

Zeitpunkt: Frühjahr 2023

Gesperrte Fahrbeziehung: Rampe FR Karlsruhe

⇒ BPH 2.3

⇒ BPH 2.4



# Maßnahme A8 - Enztalquerung

## 1. Aktueller Projektstand und Ausblick

### Verkehrliche Auswirkungen

#### Verkehrsführung BAB

#### Wesentliche Änderungen in BPH 2 Enzsenke:

⇒ BPH 2.1

⇒ BPH 2.2

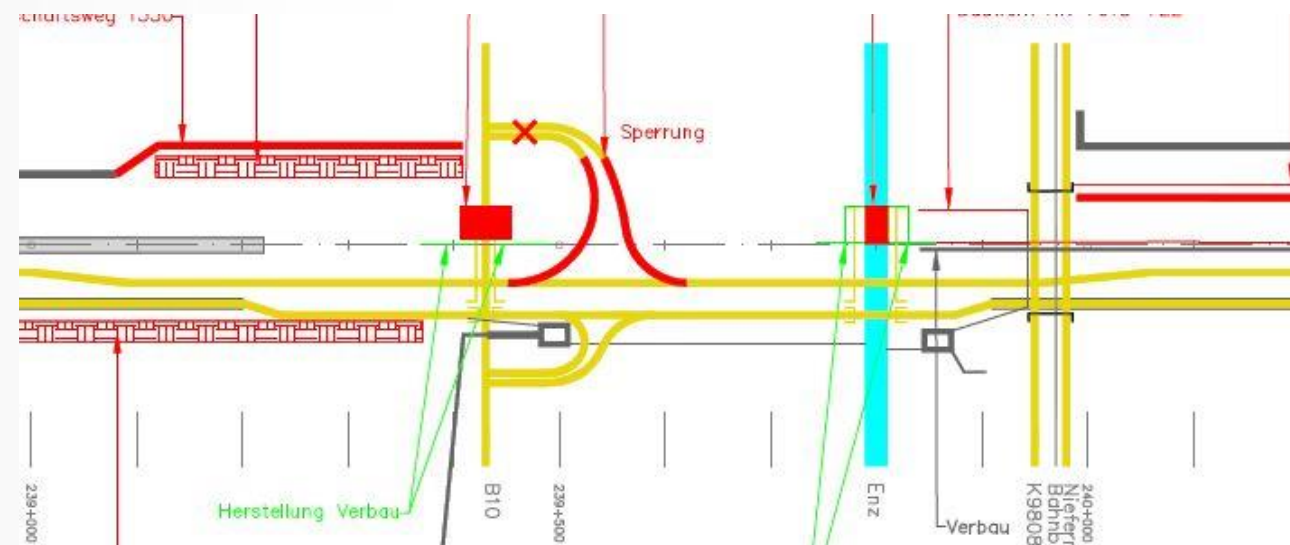
⇒ **BPH 2.3:**

Verkehrsführung der A8 über die Behelfsbrücke B10 und UF Enz (Seitenlage). Herstellung der provisorischen Rampe FR Stuttgart.

Zeitpunkt: Sommer 2023

Gesperrte Fahrbeziehung: Rampe FR Stuttgart;  
Auffahrt von Pforzheim in FR Karlsruhe

⇒ BPH 2.4



# Maßnahme A8 - Enztalquerung

## 1. Aktueller Projektstand und Ausblick

### Verkehrliche Auswirkungen

#### Verkehrsführung BAB

#### Wesentliche Änderungen in BPH 2 Enzsenke:

⇒ BPH 2.1

⇒ BPH 2.2

⇒ BPH 2.3

⇒ **BPH 2.4:**

Inbetriebnahme der provisorischen Rampe FR Stuttgart.

Zeitpunkt: ab Spätsommer 2023

Gespernte Fahrbeziehung: Auffahrt von Pforzheim in FR Karlsruhe





# Maßnahme A8 - Enztalquerung

## 1. Aktueller Projektstand und Ausblick

### Verkehrliche Auswirkungen

Querende Wege

**ÜF K4500**

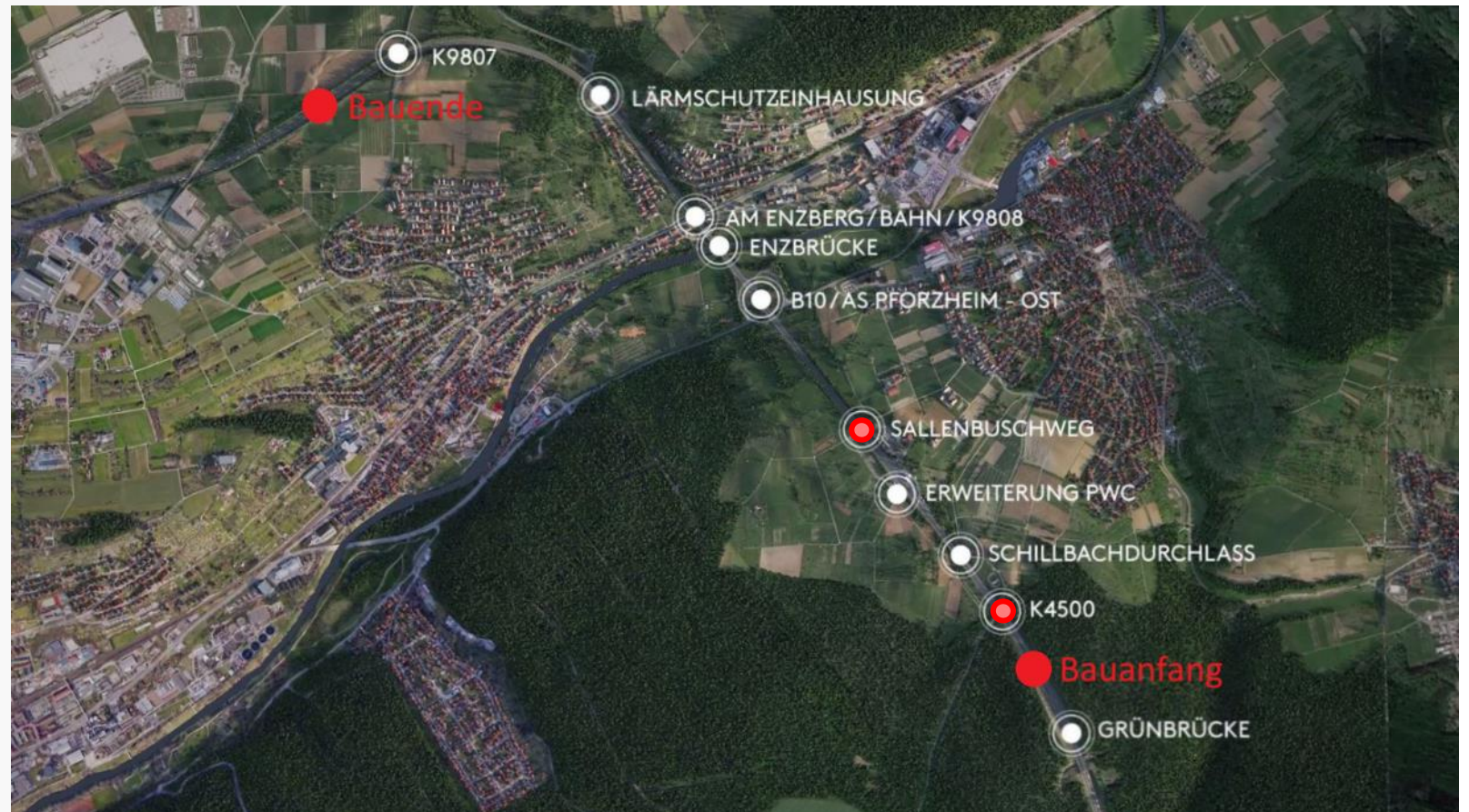
Sperrung seit 04.10.2022  
bis vsl. Mitte 2025

**ÜF Sallenbuschweg**

bereits gesperrt  
bis vsl. Q3 2023

⇒ **Behelfsbrücke Sallenbuschweg**

Einsatzfahrzeuge, Landwirtschaftlicher Verkehr





# Maßnahme A8 - Enztalquerung

## 1. Aktueller Projektstand und Ausblick

### Verkehrliche Auswirkungen

#### Querende Wege

##### ÜF K9808

bereits gesperrt  
bis vsl. Q1 2023

##### ÜF Hörnleweg

bereits gesperrt  
bis BPH 3.4 (Q4 2026)

##### ÜF K9807

bereits gesperrt  
bis BPH 3.4 (Q4 2026)



# Maßnahme A8 - Enztalquerung

## 2. Fragerunde

1. Aktueller Projektstand und Ausblick
2. **Fragerunde**
3. Allgemeines
4. Fragerunde
5. Weiterer Ablauf
6. Schlusswort



## Maßnahme A8 - Enztalquerung

### 2. Fragerunde

**Haben Sie Rückfragen?**



## Maßnahme A8 - Enztalquerung

### 3. Allgemeines

1. Aktueller Projektstand und Ausblick
2. Fragerunde
3. **Allgemeines**
4. Fragerunde
5. Weiterer Ablauf
6. Schlusswort



## Maßnahme A8 - Enztalquerung

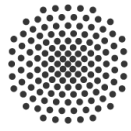
### 3. Reisezeitanzeige

#### Stauwarnanlage

#### **Evaluation der Reisezeitanzeige**

Wie mit dem VM vereinbart, sollen vor Einführung neuer Standorte und /oder Messstellen die bisherigen Anzeigen evaluiert werden.

In Abstimmung mit dem VM hat die Autobahngesellschaft 2022 ein Gutachten erstellen lassen.



# Reisezeitanzeigen A8 Enztalquerung

Projektbegleitkreis

16.11.2022

Jörg Sonnleitner, M.Sc.

Univ.-Prof. Markus Friedrich



# Übersicht zum Projekt

**Ziel:** Wirksamkeit der Reisezeitanzeigen ermitteln

- Einfluss auf Verkehrssituation im nachgeordneten Netz

## Methodisches Vorgehen

- Analyse Verkehrsstärken und Reisezeiten für Hauptroute und typische Ausweichrouten
- Verknüpfung vorhandener Datenquellen (BASt-DZS, Zählungen, RZA-Schaltdaten) und eigens erhobener Daten (Kennzeichenerfassung, Zählungen, Google-Reisezeiten)
- Befragung von Verkehrsteilnehmenden persönlich und online

## Arbeitsschritte und Zeitaufwand

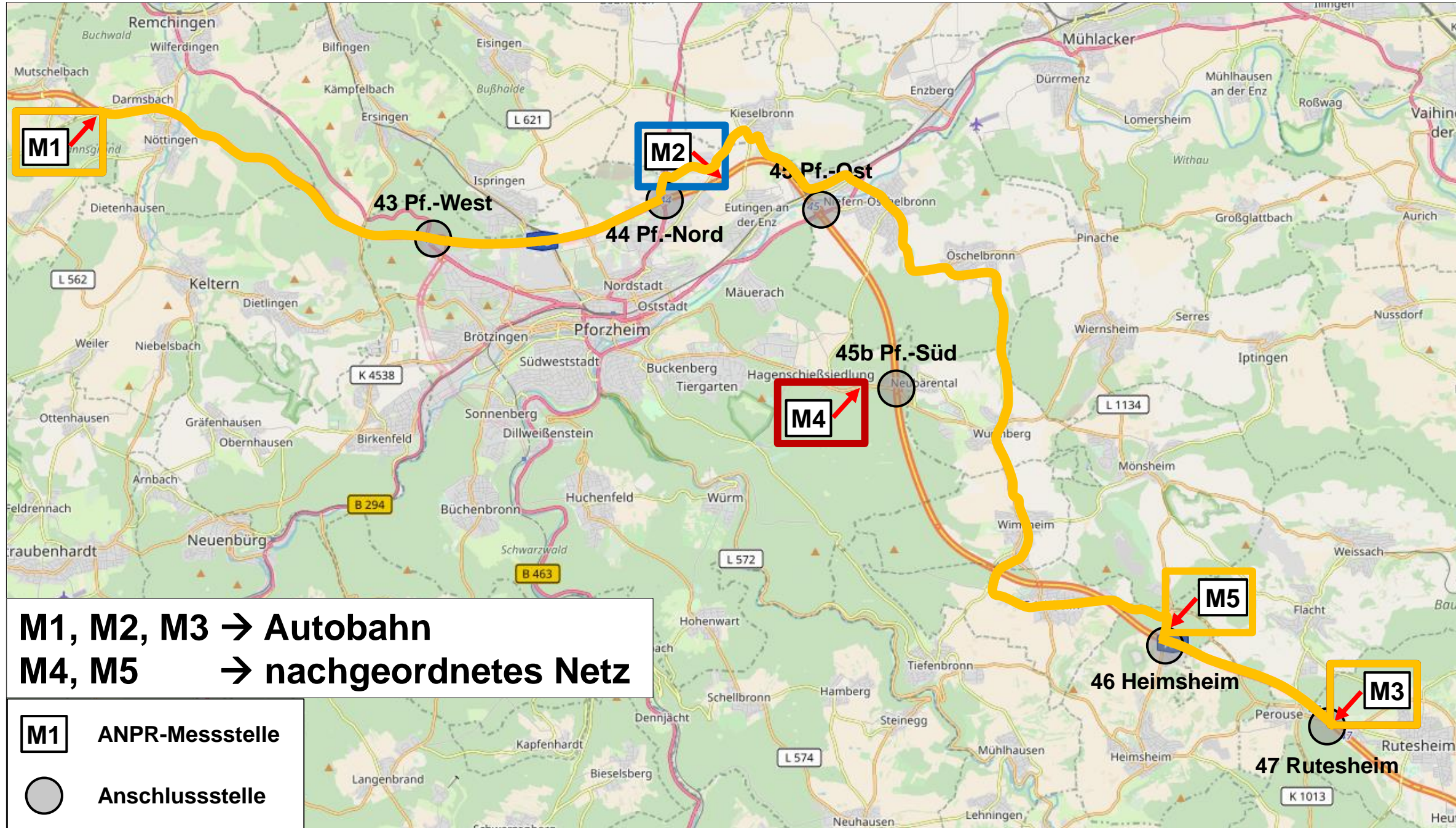
- Aufbereitung und -auswertung vorhandener Daten 1,5 Monate
- Erhebungskonzeption, -organisation, -durchführung und -auswertung 2,0 Monate
- Verknüpfen von Daten, Validieren der Ergebnisse 2,0 Monate
- Darstellung und Dokumentation 1,5 Monate

# Reisezeitanzeigen: Verortung und Beispiele





# Kennzeichenerfassung: Messstellen und Routen



Routen:

BAB

UR1

UR2

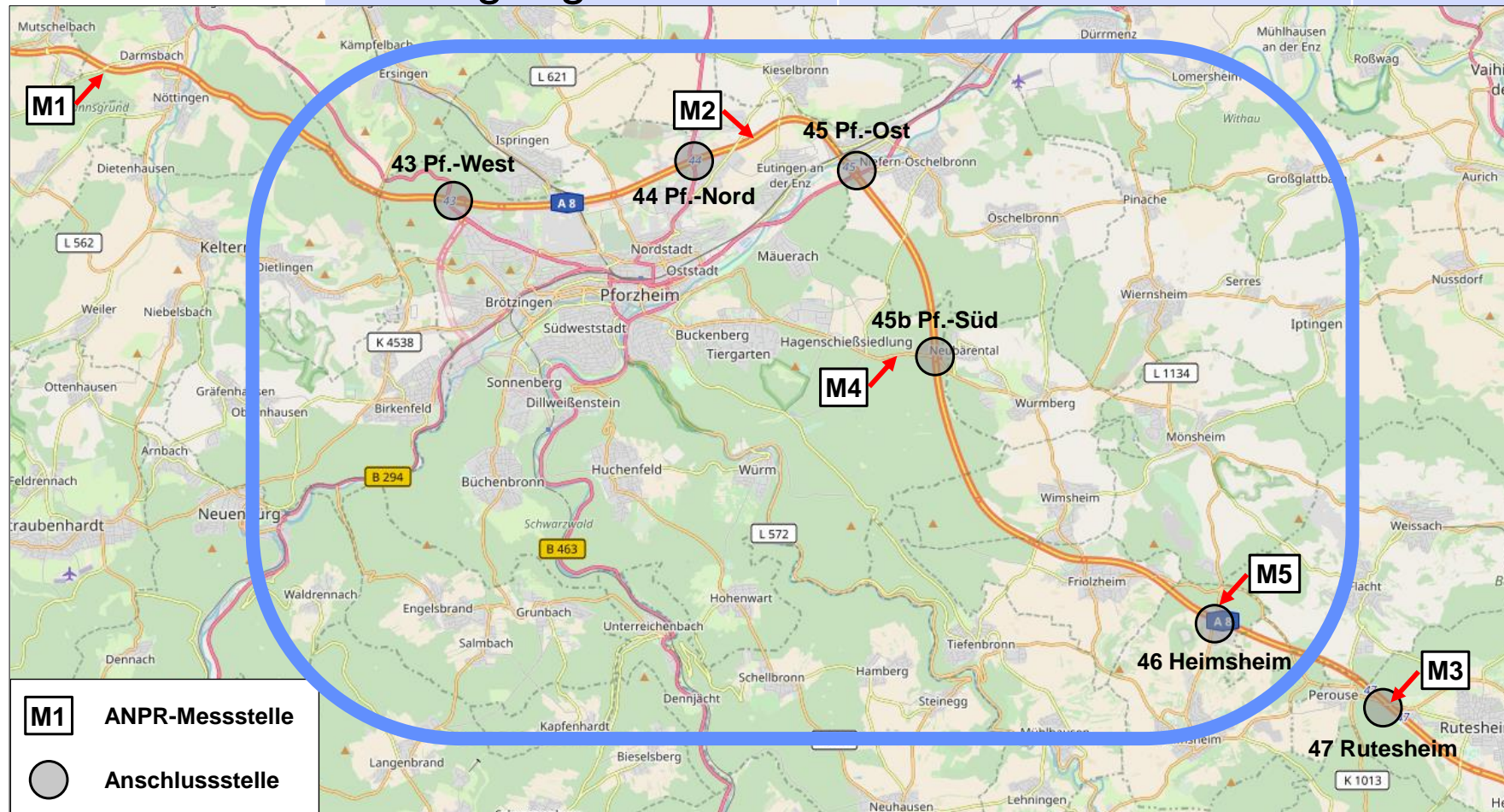
...



# Kennzeichenerfassung: Ergebnisse

- Aufteilung der Verkehrsarten

	Richtung Karlsruhe	Richtung München
Quellverkehr	32%	40%
Zielverkehr	33%	29%
Durchgangsverkehr	35%	31%





# Kennzeichenerfassung: Ergebnisse

- Aufteilung der Verkehrsarten

	Richtung Karlsruhe	Richtung München
Quellverkehr	32%	40%
Zielverkehr	33%	29%
Durchgangsverkehr	35%	31%

- Durchgangsverkehr: Anteil Fahrten

Route	Richtung Karlsruhe	Richtung München
Autobahn	88%	84%
Umgehungsroute	4%	2%
Andere	8%	14%

# Verkehrsstärkenanalyse aus Dauerzählstellen und iStWA

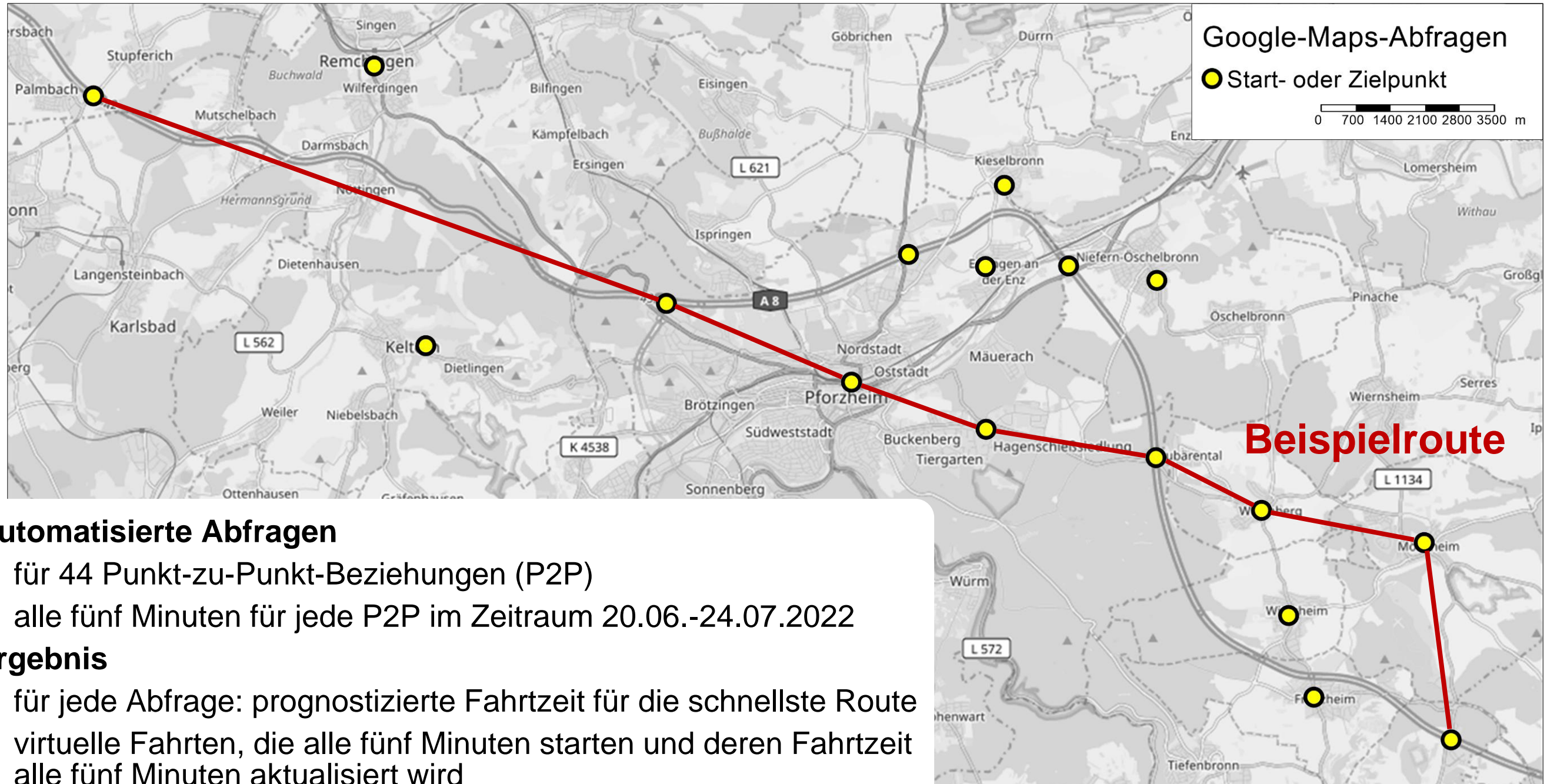
- Einordnung Erhebungstage

Tage	Erhebung		Verkehrsaufkommen BAB	
1	Befragung		typisch	
2	Kennzeichenerfassung		1x typisch, 1x leicht erhöht	
4	Zählung		2x typisch, 2x leicht erhöht	
RZA	Richtung Karlsruhe		Richtung München	
	vor Baust.	in Baust.	vor Baust.	in Baust.
An	47.800	35.800	49.800	36.400
Aus	47.500	35.100	50.400	37.000
Aus/An	99%	98%	101%	102%

- Einordnung RZA-Deaktivierung



# Google-Maps-Reisezeiten



## Automatisierte Abfragen

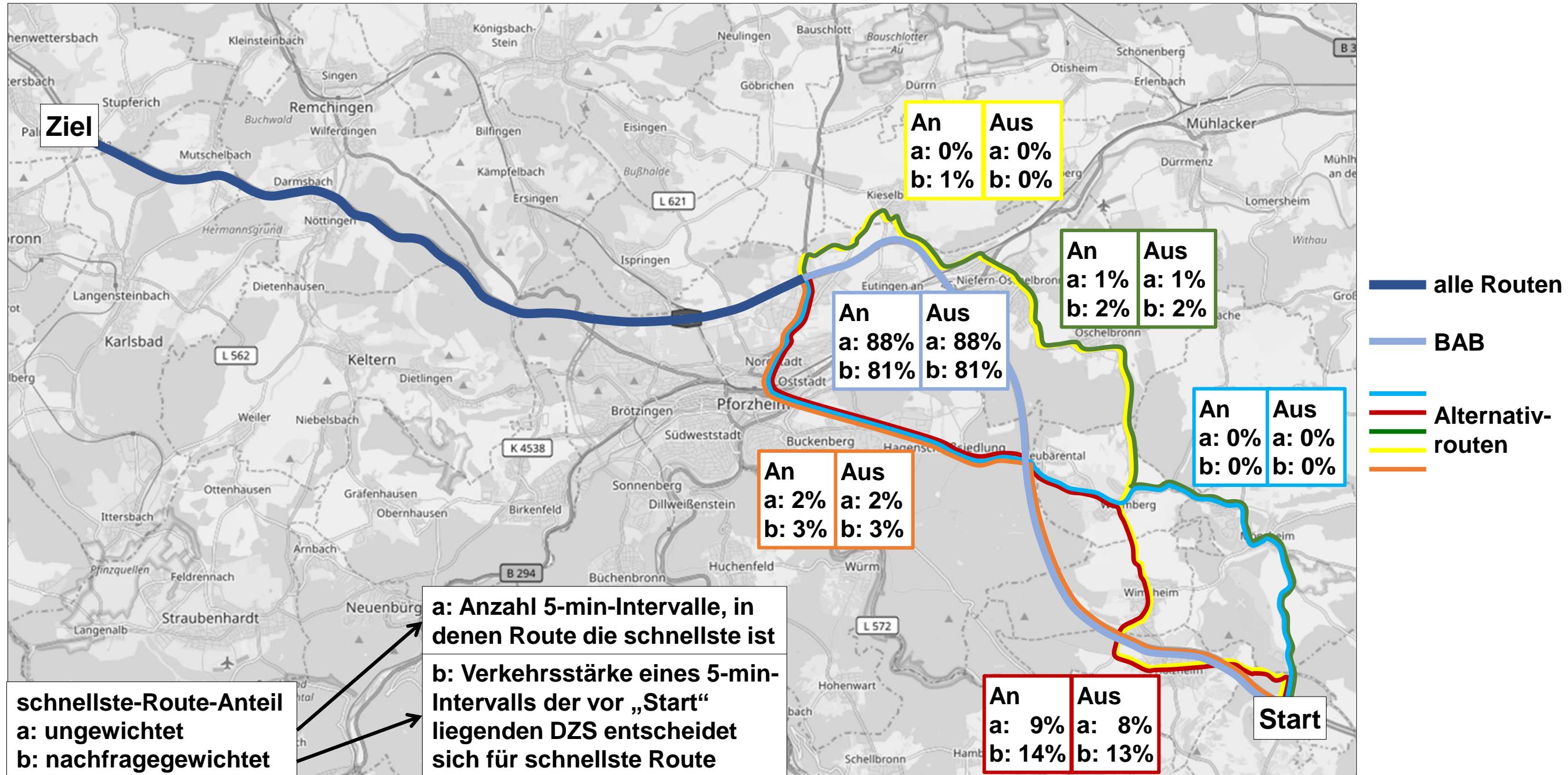
- für 44 Punkt-zu-Punkt-Beziehungen (P2P)
- alle fünf Minuten für jede P2P im Zeitraum 20.06.-24.07.2022

## Ergebnis

- für jede Abfrage: prognostizierte Fahrtzeit für die schnellste Route
- virtuelle Fahrten, die alle fünf Minuten starten und deren Fahrtzeit alle fünf Minuten aktualisiert wird

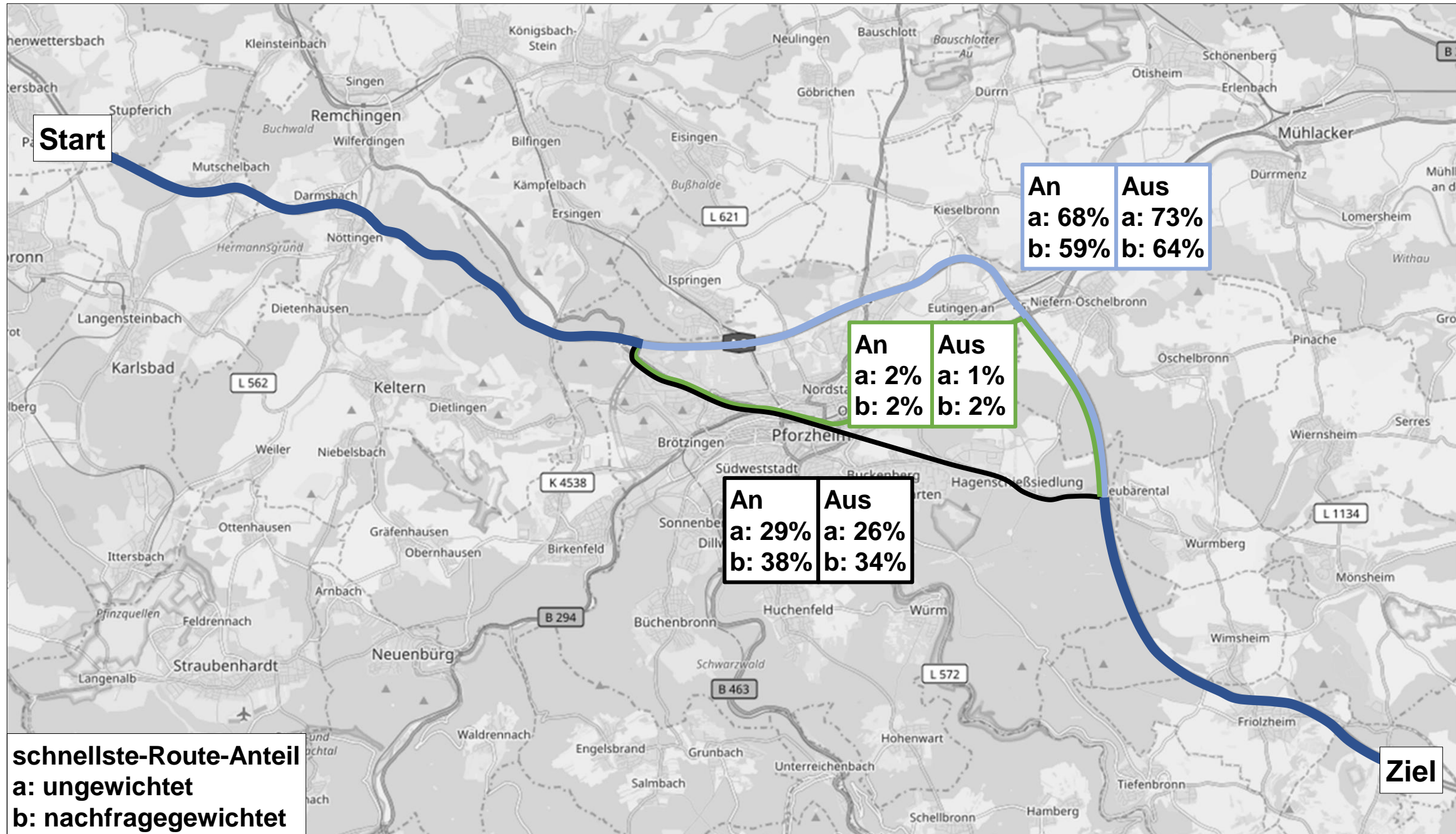
→ ca. 10.000 virtuelle Fahrten pro Route im Erhebungszeitraum

# Google-Maps-Reisezeiten: relevante Routen Richtung Karlsruhe



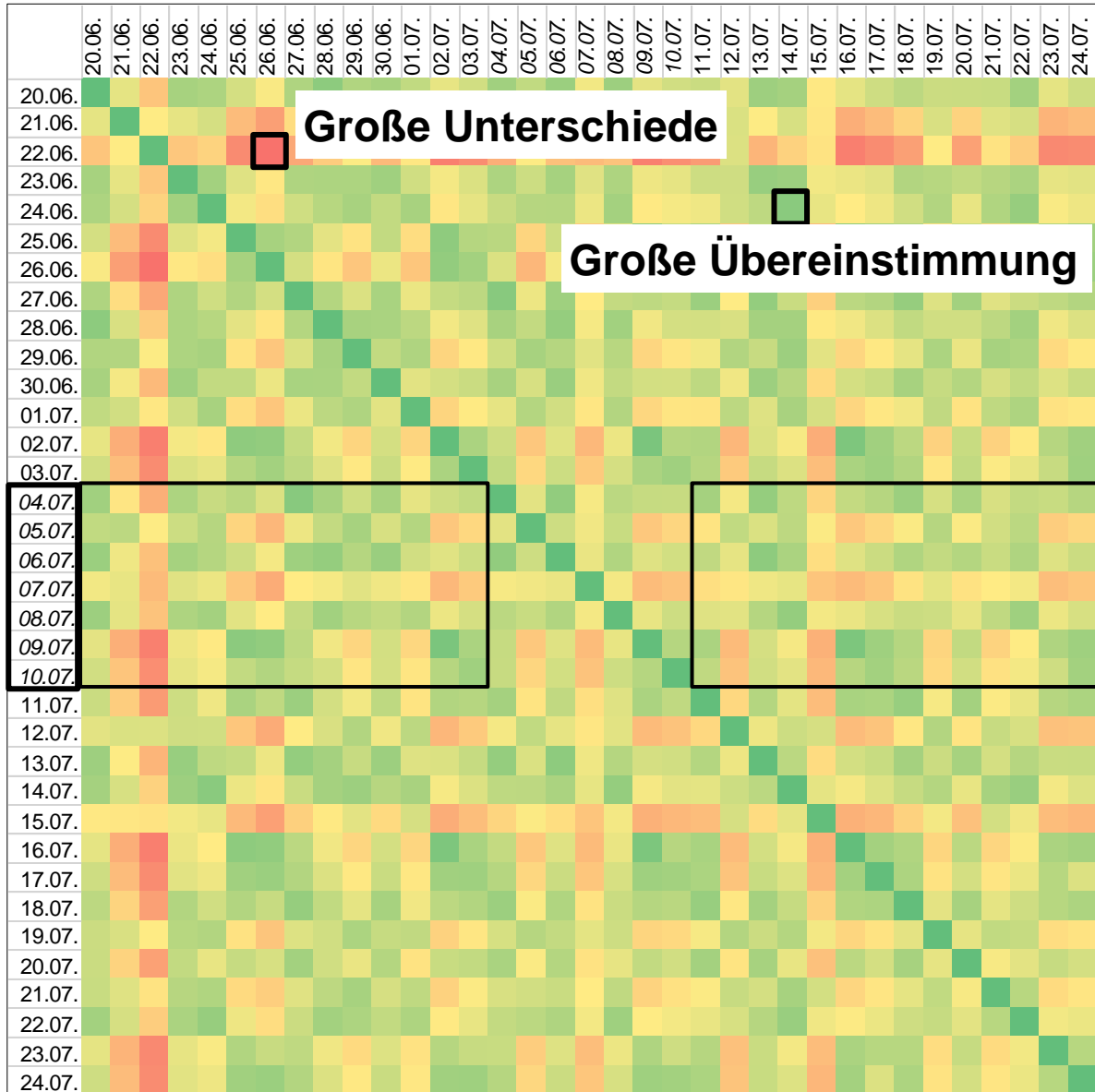


# Google-Maps-Reisezeiten: relevante Routen Richtung München

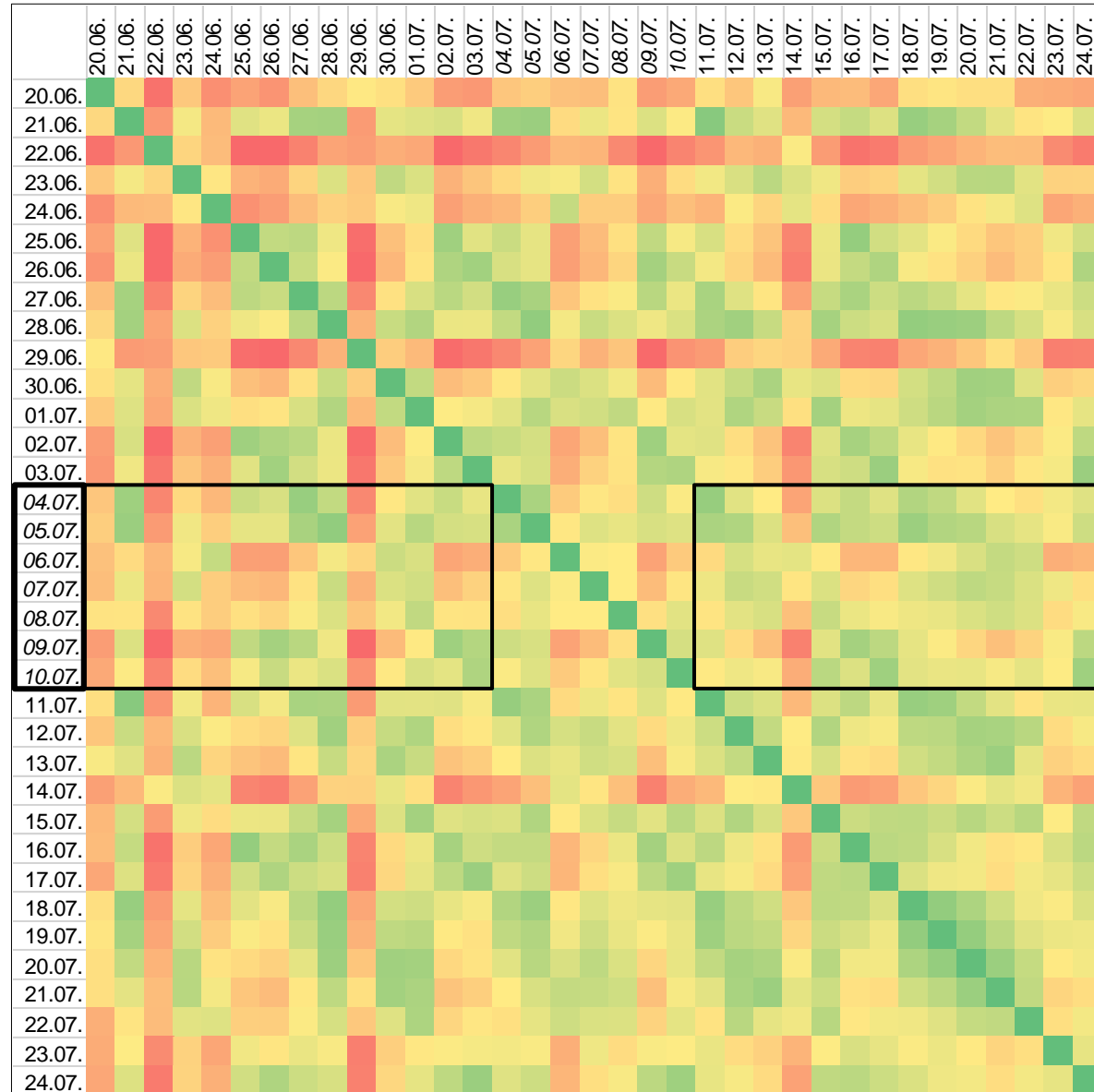


# Google-Maps-Reisezeiten: Ähnlichkeiten zwischen Tagen für BAB

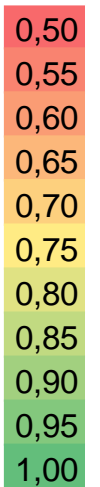
## Richtung Karlsruhe



## Richtung München



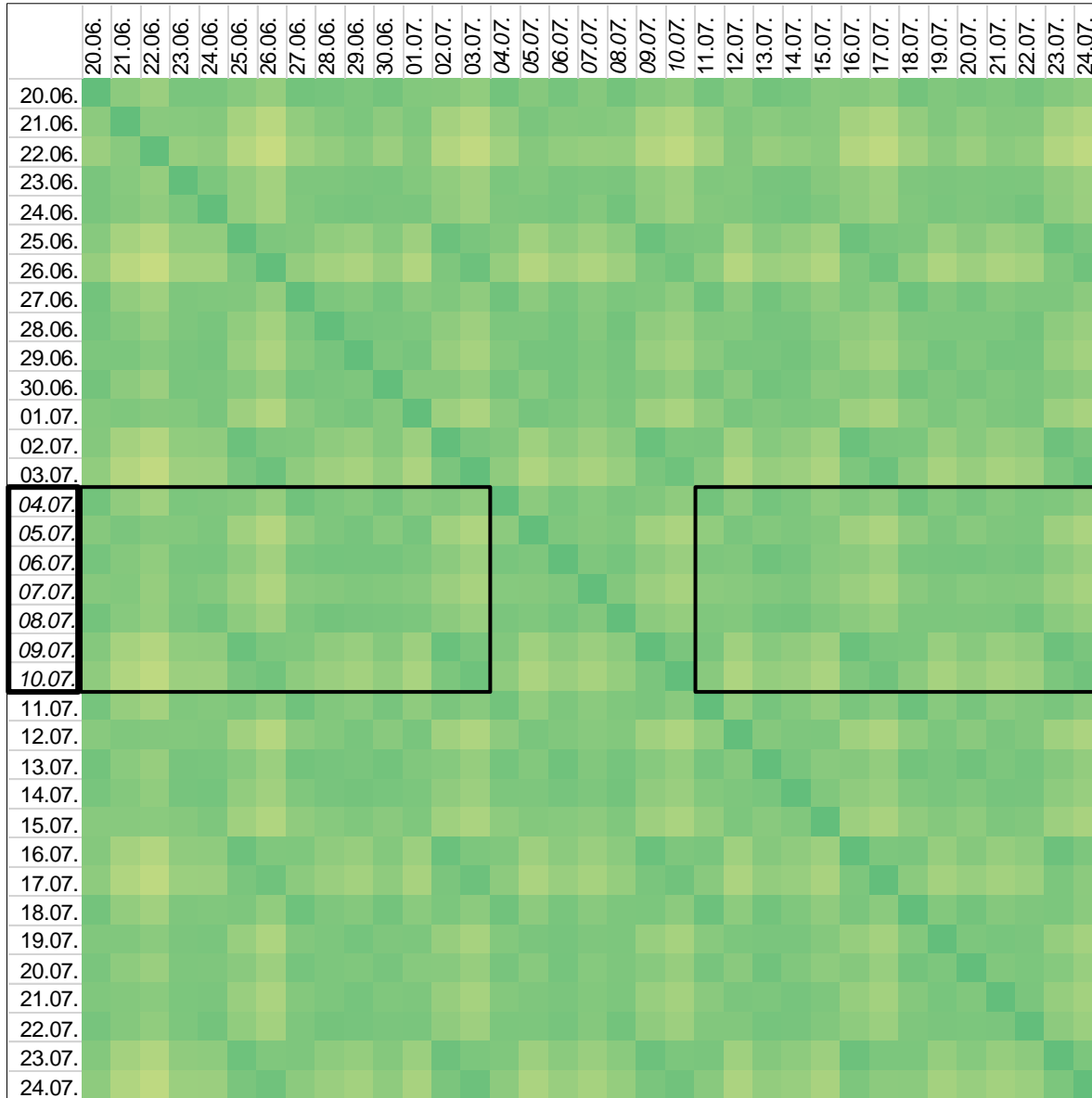
Skala  
(Coincidence Ratio)



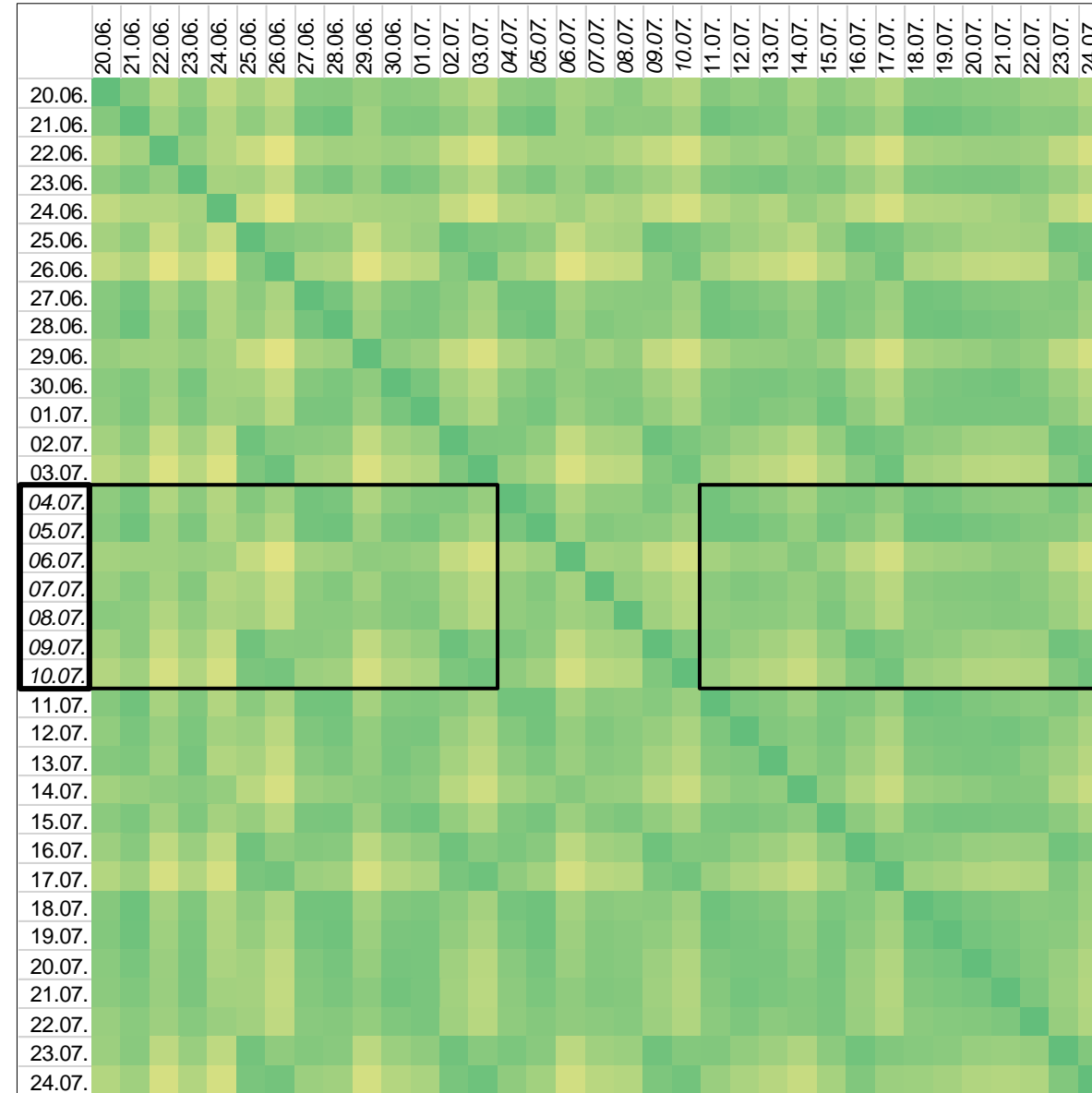


# Google-Maps-Reisezeiten: Ähnlichkeiten zwischen Tagen für AR

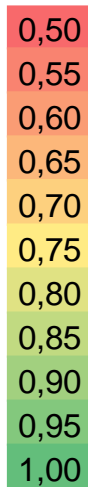
## Richtung Karlsruhe



## Richtung München



Skala  
(Coincidence Ratio)



# Befragungen

**Offline: Persönliche Befragung** am Rastplatz Birkenwäldle A8 am 21.06.

- Population größtenteils Fernreisende bzw. Nicht-Pendelnde; n=135
- RZA Richtung Karlsruhe praktisch durchgehend aktiv; Verlustzeiten bis 45min
- 9% nutzen Umfahrung, 0% davon wissen durch RZA von Stau (→ von Navi oder Radio)
- 46% sehen RZA, 41% verstehen RZA, 11% von RZA beeinflusst

## Online Befragung

- Teilnahmelink auf Bannern an je zwei Brücken pro Richtung nach Baustelle; 11.07.-07.08.
- Population größtenteils Ortskundige bzw. Pendelnde; n=222
- 8% nutzen Umfahrung, 18% davon wissen durch RZA von Stau (Rest von Navi, Radio oder Erfahrung)
- 78% sehen RZA, 70% verstehen RZA, 21% von RZA beeinflusst



# Zusammenfassung (1)

## Kennzeichenerfassung

- 4% (Ri K) bzw. 2% (Ri M) der Fahrzeuge nutzen eine Alternativroute
- Für 38% (Ri K) bzw. 5% (Ri M) dieser Fahrten bedeutet dies eine Zeitersparnis

## Zähldaten Autobahn: Dauerzählstellen und iStWA

- Verkehrsaufkommen an Erhebungstagen normal bis leicht erhöht
- Verkehrsaufkommen bei deaktivierter RZA vor und in Baustellenbereich unverändert im Vergleich zu Verkehrsaufkommen bei aktivierter RZA

## Zähldaten nachgeordnetes Netz: Verkehrsmonitoring und eigene Zählungen

- Pkw: keine eindeutige Tendenz
- Lkw: für beinahe alle Zählstellen gilt Verkehrsstärken nach Baustellenbeginn  $\geq$  vorher

# Zusammenfassung (2)

## Google-Maps-Reisezeiten

- Richtung Karlsruhe: BAB in 88% der Fälle und für 81% der Nachfrage am schnellsten
- Richtung München: BAB in 70% der Fälle und für 60% der Nachfrage am schnellsten
- Reisezeiten in Deaktivierungszeitraum der RZA je nach Richtung identisch zu Vergleichszeitraum oder leicht abweichend zugunsten der BAB-Route

## Reisezeitanzeigen

- Anteil der Aktivschaltung der RZA für Zeitraum 6-20 Uhr:
  - Richtung Karlsruhe 16-27%
  - Richtung München 35%
- meist gute Übereinstimmung mit Google-Maps-Reisezeiten



# Zusammenfassung (3)

## Befragungen

- offline: n=135; viele Fernreisende bzw. Nicht-Pendelnde
  - 9% nutzen UR wegen Stau; 41% sehen und verstehen Anzeige
  - 11% lassen sich beeinflussen\*
- online: n=222; viele Ortskundige bzw. Pendelnde
  - 8% nutzen UR wegen Stau; 70% sehen und verstehen Anzeige
  - 21% lassen sich beeinflussen\*

\*zeigen teils unerwünschtes Verhalten (verlassen A8 und fahren später wieder drauf)  
Einfluss  $\neq$  Änderung des ursprünglichen Plans von Verkehrsteilnehmenden

# Fazit

- Kennzeichenerfassung: 2-4% des Durchgangsverkehrs nutzen Alternativroute
- RZA-Deaktivierungszeitraum in Verkehrsstärkenanalyse unauffällig
- RZA-Deaktivierungszeitraum in Reisezeittracking unauffällig
- Wirkungen des Betriebs der RZA auf das nachgeordnete Netz nicht nachweisbar



## Maßnahme A8 - Enztalquerung

### 3. Reisezeitanzeige – Fragerunde

**Haben Sie Rückfragen?**

# Maßnahme A8 - Enztalquerung

## 3. Informationsangebot – Projektseite: [www.autobahn.de/A8-Enztalquerung](http://www.autobahn.de/A8-Enztalquerung)

- Hintergrundinformationen zum Projekt
- Interaktive Visualisierung
- Projektvideo

Übersicht   Aktueller Baufortschritt   Projektbegleitkreis "A 8, Enztalquerung"   Presse

### Auf einen Blick

### Zahlen und Fakten

**Planungsstand**  
Bauausführung

**Kosten**  
rund 340 Millionen Euro

**Erdbewegungen**  
ca. 1.100.000 m<sup>3</sup>

**Kanalarbeiten**  
ca. 17.000 m

**Projektverantwortung**  
Niederlassung Südwest, Außenstelle Karlsruhe

**Vorhabenträger**  
Bund

**Baulänge**  
4,8 Kilometer

**Asphaltarbeiten**  
ca. 215.000 m<sup>2</sup>

**Start der Bauphase 1 des Hauptlooses**  
4. Oktober 2021

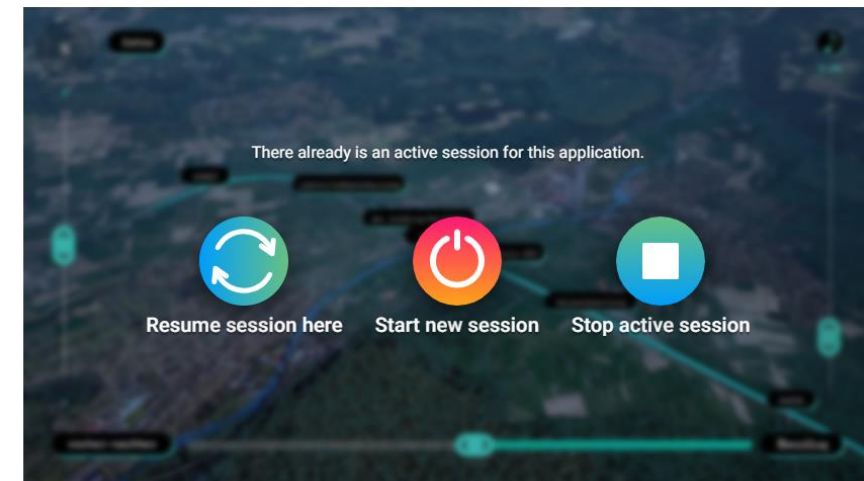
**Abschluss des Ausbaus**  
bis voraussichtlich Dezember 2026

### Für interessierte BürgerInnen:

Hier haben Sie die Möglichkeit, sich die Bauphasen zum sechsstreifigen Ausbau anhand einzelner Bauwerke und Schlüsselstellen genauer anzuschauen. Neben umfassender Informationen, können Sie auch über das Baufeld "fliegen" und durch Betätigung des Vorher-Nachher-Schiebers nachvollziehen, welche umfangreichen baulichen Veränderungen hinter der Großbaustelle stecken.

**Bitte beachten:** Zum Start der Anwendung einmal auf die Anwendung klicken und etwas warten, bis diese vollständig geladen hat.

### Interaktive Visualisierung der Enztalquerung



### Projektvideo





## Maßnahme A8 - Enztalquerung

### 3. Informationsangebot – Projektseite: [www.autobahn.de/A8-Enztalquerung](http://www.autobahn.de/A8-Enztalquerung)

**Aktueller Baufortschritt** – regelmäßige Aktualisierungen zum Baufortschritt ca. alle drei Monate oder anlassbedingt

#### Umlegung des Verkehrs am "Karlsruher Hang"



Quelle: Autobahn GmbH Niederlassung Südwest

**Dienstag, 09.08.2022**

#### Verkehrsumlegungen

Um während der gesamten Bauzeit zum sechsstreifigen Ausbau der A 8 bei Pforzheim die Zweispurigkeit je Fahrtrichtung aufrechterhalten zu können, wurden in den vergangenen Monaten neue provisorische Verkehrsflächen (Fahrbahnen) nebst der entsprechenden Straßenausstattung hergestellt. Zur Straßenausstattung zählt u. a. die Einrichtung der notwendigen Entwässerung, der Beschilderung und der Schutzplanken oder auch das Aufbringen der Fahrbahnmarkierung.

Mit der Fertigstellung der provisorischen Verkehrsflächen am „Karlsruher Hang“, wird der Verkehr nun zweistufig auf die neuen Fahrbahnen umgelegt:

- Zunächst erfolgte Ende vergangener Woche die Umlegung zwischen der Anschlussstelle Pforzheim-Ost und dem Bauende (in Fahrtrichtung Karlsruhe).
- Seither laufen weitere vorbereitende Arbeiten, bspw. an den Entwässerungsleitungen, die notwendig sind, um auch den Verkehr in Fahrtrichtung Stuttgart voraussichtlich Ende September 2022 auf die neuen Fahrbahnen umlegen zu können.
- Sobald die Verkehrsumlegung Ende September 2022 umgesetzt wurde, starten am „Karlsruher Hang“ im Bereich der Richtungsfahrbahn Stuttgart die abschließenden Arbeiten im Zuge des Ausbaus der A 8. Hierzu zählen u. a. die Absenkung der Gradienten oder der Bau der Lärmschutzeinhausung.

Darüber hinaus wurde die Verkehrsumlegung auf die neuen Fahrbahnen am

## Maßnahme A8 - Enztalquerung

### 3. Informationsangebot – Pressearbeit

- Pressemitteilungen
- Gemeindeblatt
- Soziale Medien (u. a. Gemeinden)
- Presseanfragen



#### Pressemitteilung

20.07.2022

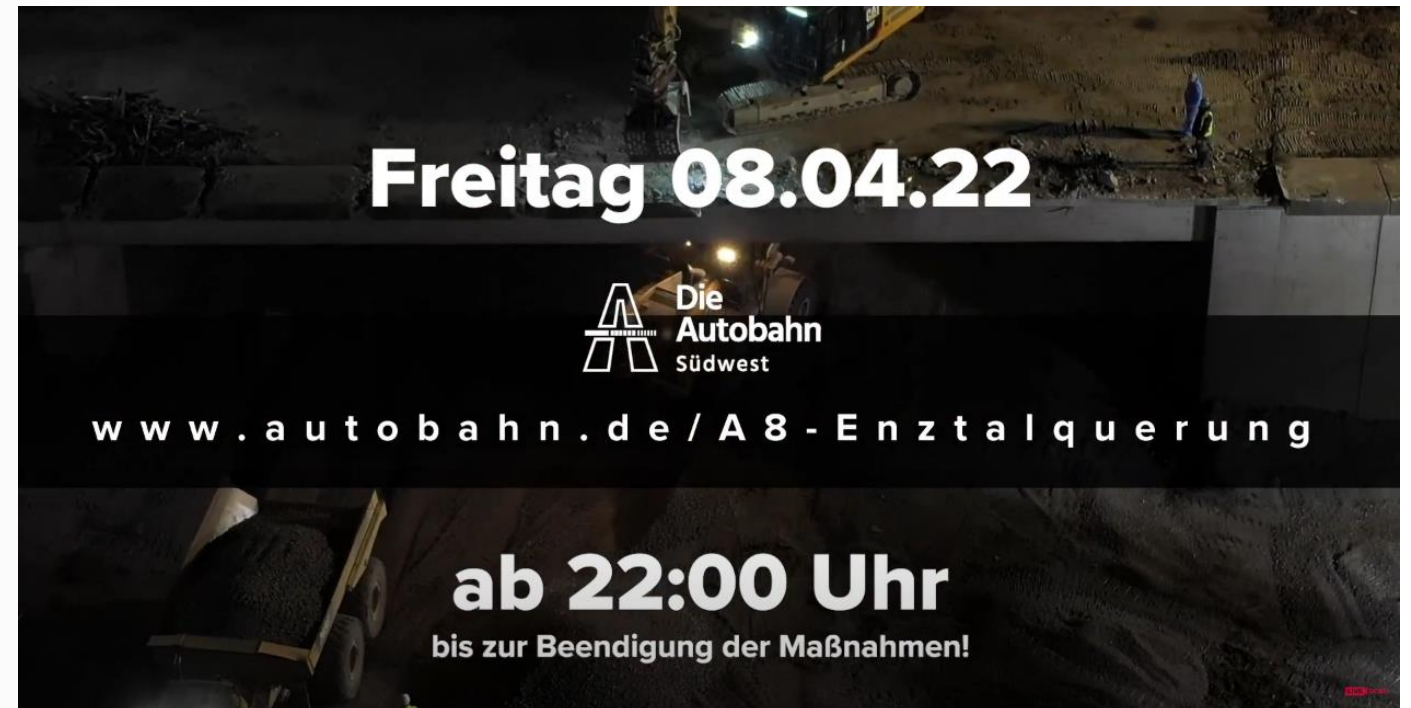
A 8 bei Pforzheim / B 10-Behelfsbrücke

**Nächtliche Vollsperrung der B 10 zwischen Pforzheim-Eutingen  
und Niefern-Öschelbronn -in beiden Fahrtrichtungen-**



## Maßnahme A8 - Enztalquerung

### 3. Informationsangebot – Medienarbeit – TV, Radio, Social-Media, Livestream...



# Maßnahme A8 - Enztalquerung

## 3. Informationsangebot – Infobox / Informationsschilder

**-In Vorbereitung bis vsl. November 2022: Infobox → Termin zur Eröffnung folgt!**  
**-Informationsschilder an Schlüsselbauwerken vsl. ab kommender Woche (KW 47)**



A8 Enztalquerung

### Sallenbuschweg

<b>Funktion</b>	Verbindung des landwirtschaftlichen Wegenetzes östlich und westlich der Autobahn Aufgrund der Entwicklungsziele der Gemeinde Niefern-Öschelbronn auf reguläre Straßenbreite geplant
<b>Bauweise</b>	Stahlverbund mit untenliegendem Stahlbogen
<b>Breite</b>	2 x 3,25 m Fahrbahn plus 2,50 m Radweg/Gehweg (+ 0,80 m Notgehweg) 12,30 m Gesamtbreite
<b>Spannweite</b>	65 m bzw. 73,66 m lichte Weite zwischen den Widerlagern



**Übersicht aller Bauwerke**

- ⊙ K9807
- ⊙ Hörnleweg/Lärmschutzeinhausung
- ⊙ Am Enzberg/Bahn/K9808
- ⊙ Enzbrücke
- ⊙ B10/AS Pforzheim-Ost
- ⊙ **Sallenbuschweg**
- ⊙ Erweiterung PWC
- ⊙ Schillbachdurchlass



## Maßnahme A8 - Enztalquerung

### 3. Informationsangebot – Veranstaltungen / Aktionen / Vorträge

- PZ-Leseraktion/Baustellenführung (August 2022)
- Vortrag: Vereinigung der Straßenbau- und Verkehrsingenieure in Baden-Württemberg e.V. (Oktober 2022)
- Baustellenführung Studenten Universität Stuttgart (November 2022)
- ...



# Maßnahme A8 - Enztalquerung

## 2. Fragerunde

1. Aktueller Projektstand und Ausblick
2. Fragerunde
3. Allgemeines
4. **Fragerunde**
5. Weiterer Ablauf
6. Schlusswort



## Maßnahme A8 - Enztalquerung

### 4. Fragerunde

**Haben Sie Rückfragen?**

## Maßnahme A8 - Enztalquerung

### 5. Weiterer Ablauf

1. Aktueller Projektstand und Ausblick
2. Fragerunde
3. Allgemeines
4. Fragerunde
5. Weiterer Ablauf
6. Schlusswort



## Maßnahme A8 - Enztalquerung

### 5. Weiterer Ablauf

#### Dokumentation der heutigen Veranstaltung

- Die Präsentation wird auf der Projektseite der AdB eingestellt.

#### Versand einer Pressemitteilung

#### Nächste Sitzung Projektbegleitkreis

- vsl. Mai 2023

## Maßnahme A8 - Enztalquerung

### 6. Schlusswort

1. Aktueller Projektstand und Ausblick
2. Fragerunde
3. Allgemeines
4. Fragerunde
5. Weiterer Ablauf
6. **Schlusswort**



## **Maßnahme A8 - Enztalquerung**

### **6. Schlusswort**

### **Schlusswort**

Christine Baur-Fewson  
Direktorin Niederlassung Südwest

## **Maßnahme A8 - Enztalquerung Kontakt Daten**

**Die Autobahn GmbH des Bundes  
Niederlassung Südwest | Außenstelle Karlsruhe**  
Durlacher Allee 77 · 76131 Karlsruhe

Tel: 0721/16145 0

Mail: [karlsruhe.suedwest@autobahn.de](mailto:karlsruhe.suedwest@autobahn.de)

### **Kommunikation und Öffentlichkeitsarbeit**

Tobias Jäger

Tel: 0721/16145 108

Mail: [tobias.jaeger@autobahn.de](mailto:tobias.jaeger@autobahn.de)