



Projektbegleitkreis „A 8, Enztalquerung“ 7. Sitzung

Maßnahme A 8 - Enztalquerung

Begrüßung

Begrüßung

Christine Baur-Fewson
Direktorin Niederlassung Südwest

Maßnahme A 8 - Enztalquerung Gliederung

1. Aktueller Projektstand und Ausblick
2. Fragerunde
3. Allgemeines
4. Fragerunde
5. Weiterer Ablauf
6. Schlusswort

Maßnahme A 8 - Enztalquerung

1. Aktueller Projektstand und Ausblick

1. Aktueller Projektstand und Ausblick
2. Fragerunde
3. Allgemeines
4. Fragerunde
5. Weiterer Ablauf
6. Schlusswort

Maßnahme A 8 - Enztalquerung

1. Aktueller Projektstand und Ausblick

Fachlosvergabe

- Hauptlos (Auftragsphase)
- Los 1 – Verkehrssicherung (Auftragsphase)
- Los 2 – Markierung (Ausschreibungsvorbereitung)
- Los 3 – Schutzplanken (Auftragsphase)
- Los 4 – Lärmschutz (Auftragsphase)
- **Los 5 – Grünbrücke** (~~Ausschreibungsvorbereitung~~) => Auftragsphase
- Los 6 – ÜF K 9808 (Auftragsphase)
- Los 7 – LSA Anschlussstelle Pforzheim-Ost (Ausschreibungsvorbereitung)
- **Los 8 – Betriebstechnische Ausstattung** (~~Ausschreibungsvorbereitung~~) => Angebotsphase
- **Los 9 – Verkehrszeichenbrücken** (~~Vergabephase~~) => Auftragsphase
- Los 10 – Umlegung Fernmeldekabel (Auftragsphase)
- **Los 11 – Gebäude PWC-Anlage** (Ausschreibungsvorbereitung)

Maßnahme A 8 - Enztalquerung

1. Aktueller Projektstand und Ausblick

Rückblick – Durchgeführte Arbeiten seit dem letzten PBK



Maßnahme A 8 - Enzthalquerung

1. Aktueller Projektstand und Ausblick

Rückblick – Durchgeführte Arbeiten seit dem letzten PBK



Maßnahme A 8 - Enztalquerung

1. Aktueller Projektstand und Ausblick

Rückblick – Durchgeführte Arbeiten seit dem letzten PBK



Maßnahme A 8 - Enztalquerung

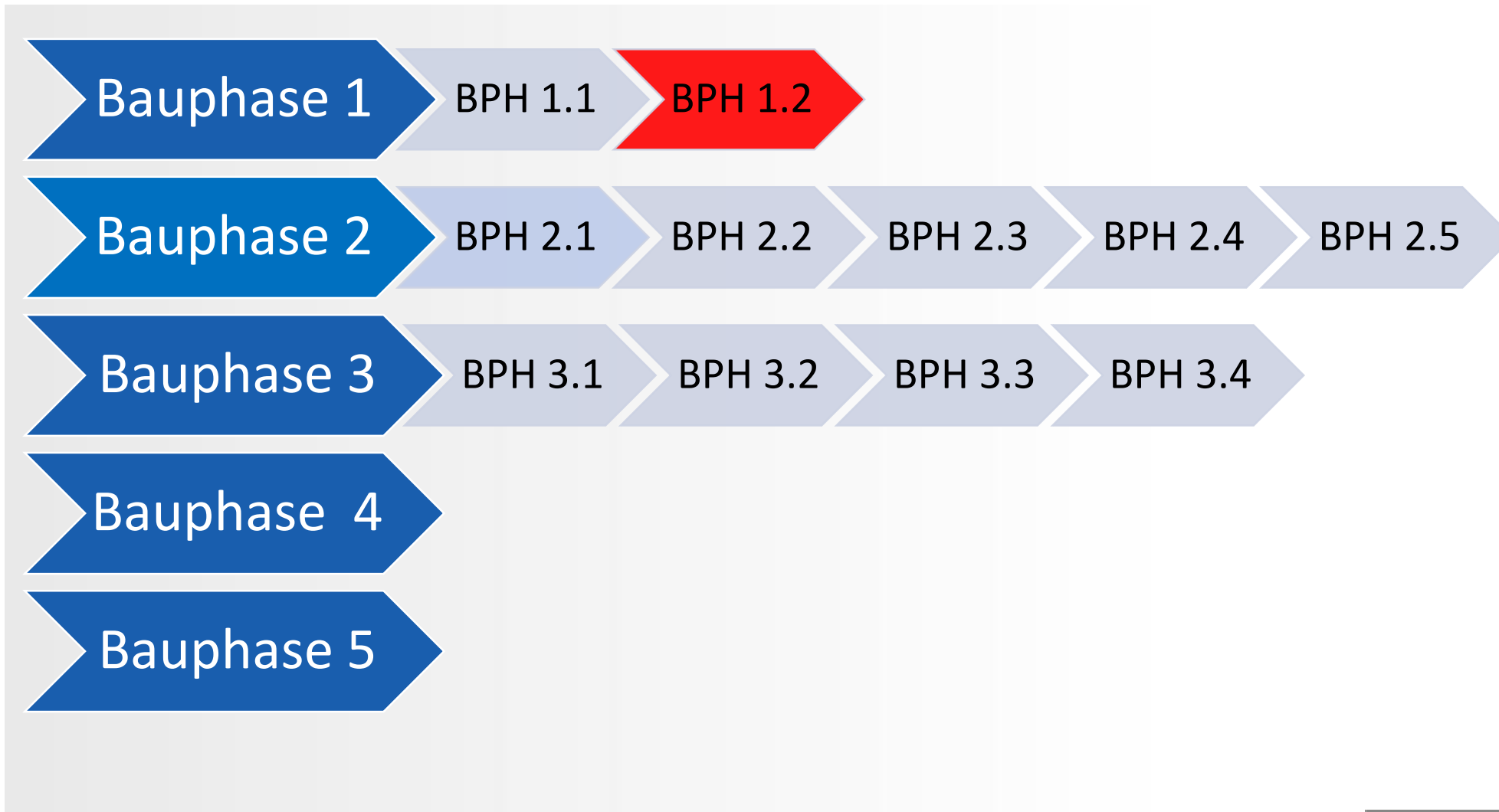
1. Aktueller Projektstand und Ausblick

Rückblick – Durchgeführte Arbeiten seit dem letzten PBK



Maßnahme A 8 - Enztalquerung

1. Aktueller Projektstand und Ausblick



Maßnahme A 8 - Enztalquerung

1. Aktueller Projektstand und Ausblick

Bauphase 1

BPH 1.1

BPH 1.2

Restarbeiten in Bauphase 1.2 am Stuttgarter Hang
Fertigstellung bis vsl. Mai 2022

- ⇒ Abbruch ÜF Sallenbuschweg
- ⇒ Einhub Behelfsbrücke Sallenbuschweg
- ⇒ Mittelstreifenüberfahrt im Bereich Grünbrücke
- ⇒ Mittelstreifenüberfahrt im Bereich ÜF K 4500
- ⇒ Lückenschluss Mittelstreifen ÜF Sallenbuschweg



Maßnahme A 8 - Enztalquerung

1. Aktueller Projektstand und Ausblick

Bauphase 1

BPH 1.1

BPH 1.2

Restarbeiten in Bauphase 1.2 am Karlsruher Hang
Fertigstellung bis vsl. Juli 2022

- ⇒ Abbruch ÜF K 9807
- ⇒ Erdarbeiten Bereich Kieselbronner Kurve
- ⇒ Fahrbahnverbreiterung zw. Dreierbauwerk und ÜF K 9807
- ⇒ Mittelstreifenüberfahrt im Bereich Dreierbauwerk



Maßnahme A 8 - Enztalquerung

1. Aktueller Projektstand und Ausblick

Bauphase 2

BPH 2.1

BPH 2.2

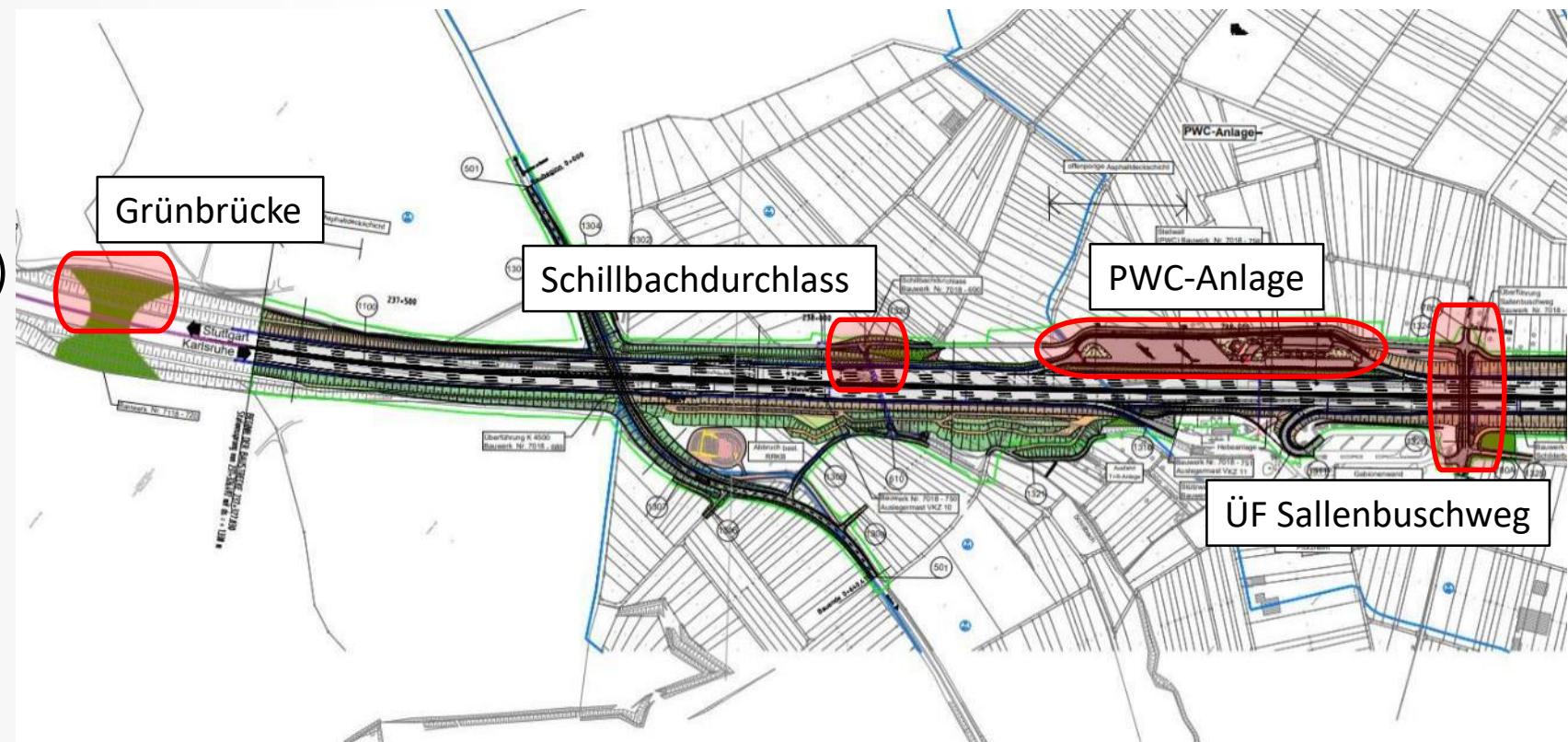
BPH 2.3

BPH 2.4

BPH 2.5

Zweistufige Umlegung in BPH 2.1 Stuttgarter Hang – Arbeiten 2022 –

- ⇒ Grünbrücke (Bereich FR Stuttgart)
- ⇒ Erdarbeiten
- ⇒ Schillbachdurchlass (Bereich FR Stuttgart)
- ⇒ Rückbau PWC-Anlage
- ⇒ Steilwall (Bereich PWC)
- ⇒ Mittellängsverbau (Bereich PWC)
- ⇒ ÜF Sallenbuschweg



Maßnahme A 8 - Enztalquerung

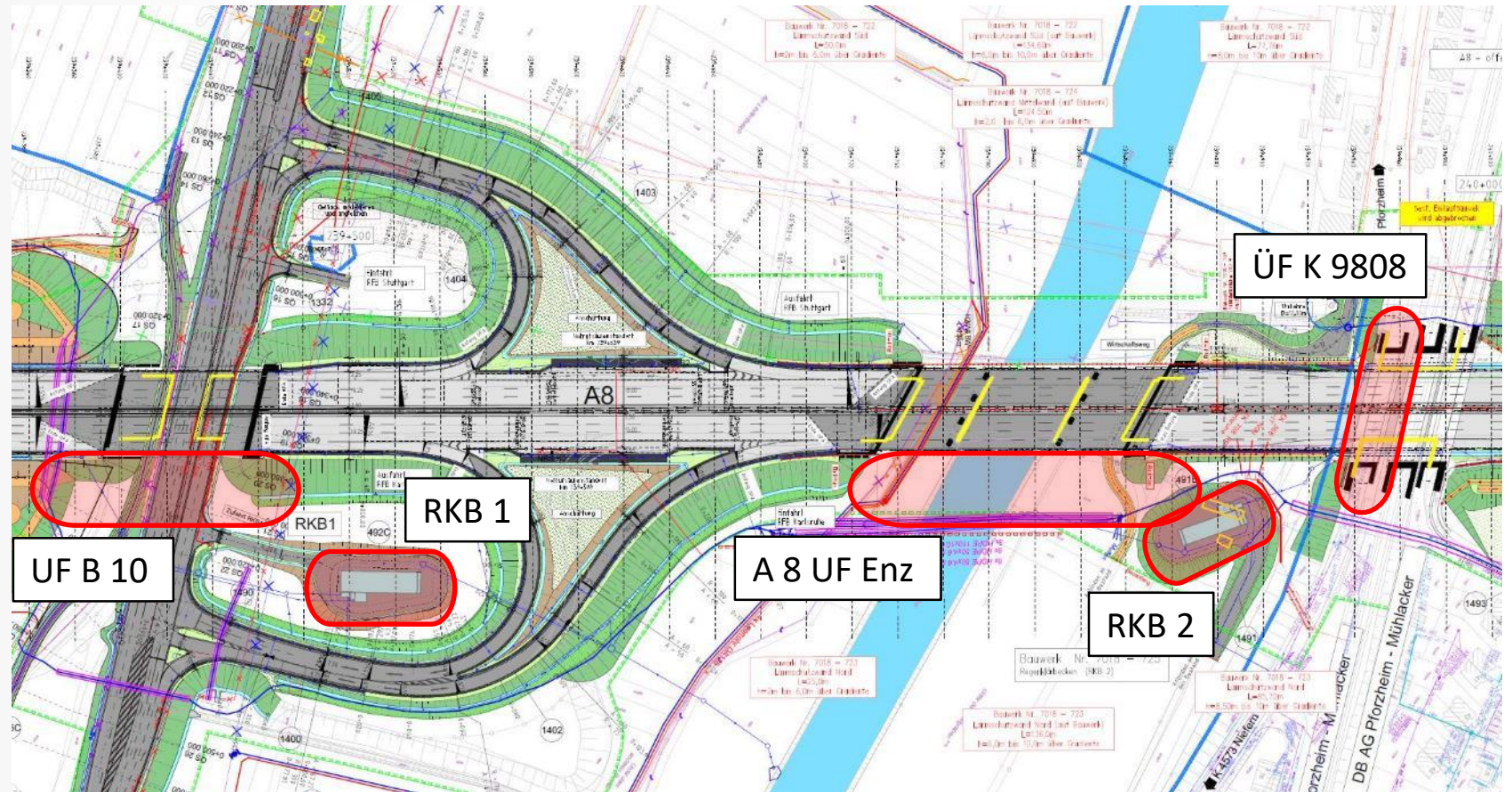
1. Aktueller Projektstand und Ausblick



Zweistufige Umlegung in BPH 2.1

Enzsenke – Arbeiten 2022 –

- ⇒ Behelfsbrücke B10
- ⇒ Fertigstellung RKB 1
- ⇒ A8 ÜF Enz (Seitenlage)
- ⇒ Fertigstellung RKB 2
- ⇒ Fertigstellung ÜF K9808



Maßnahme A 8 - Enztalquerung

1. Aktueller Projektstand und Ausblick

Bauphase 2

BPH 2.1

BPH 2.2

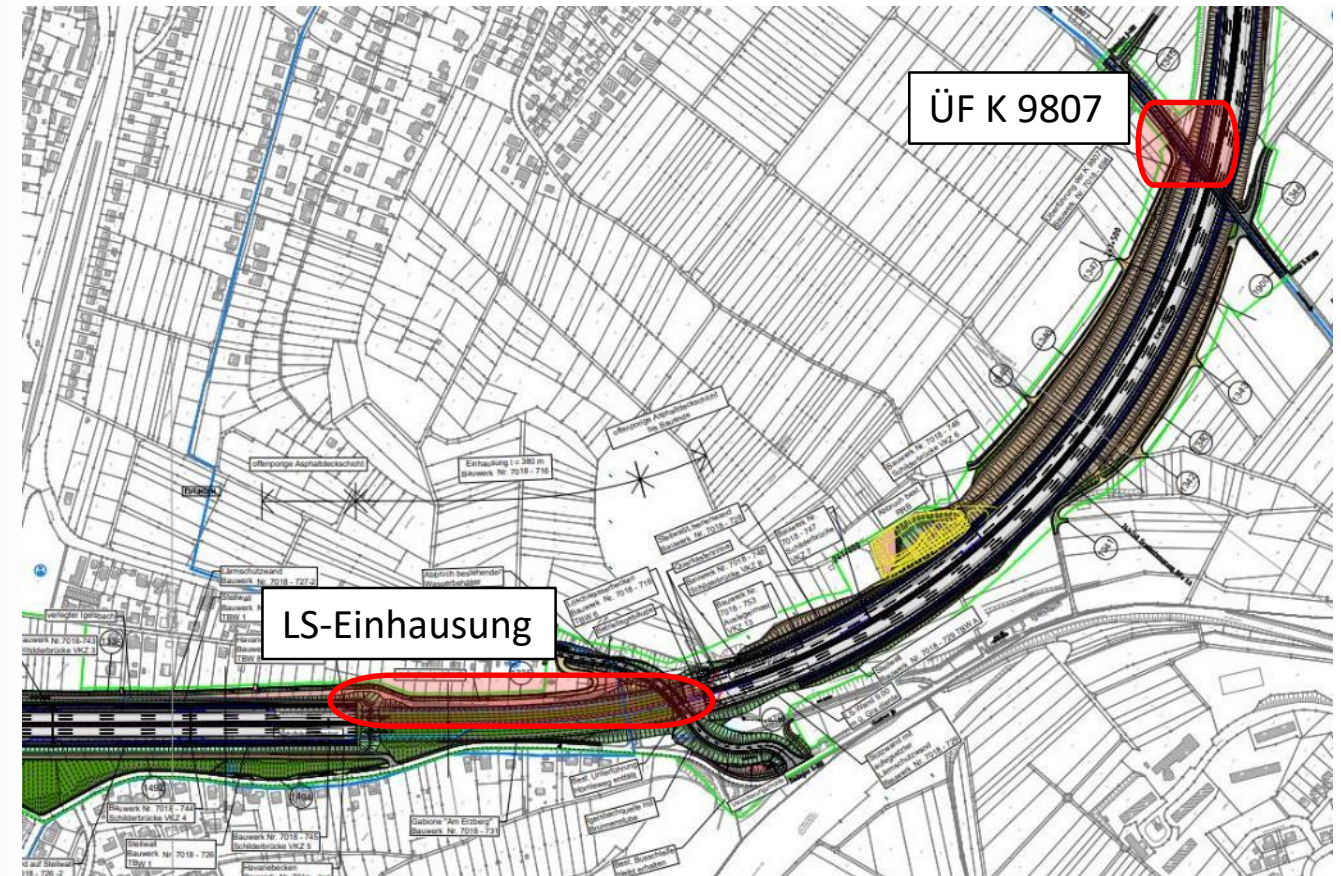
BPH 2.3

BPH 2.4

BPH 2.5

Zweistufige Umlegung in BPH 2.1 Karlsruher Hang – Arbeiten 2022 –

- ⇒ Mittellängsverbau (zw. Dreierbauwerk und Bauende)
- ⇒ Erdarbeiten
- ⇒ Lärmschutzeinhausung (FR Stuttgart)
- ⇒ Steilwälle
- ⇒ ÜF K 9807 (FR Stuttgart)



Maßnahme A 8 - Enztalquerung

1. Aktueller Projektstand und Ausblick

Verkehrliche Auswirkungen

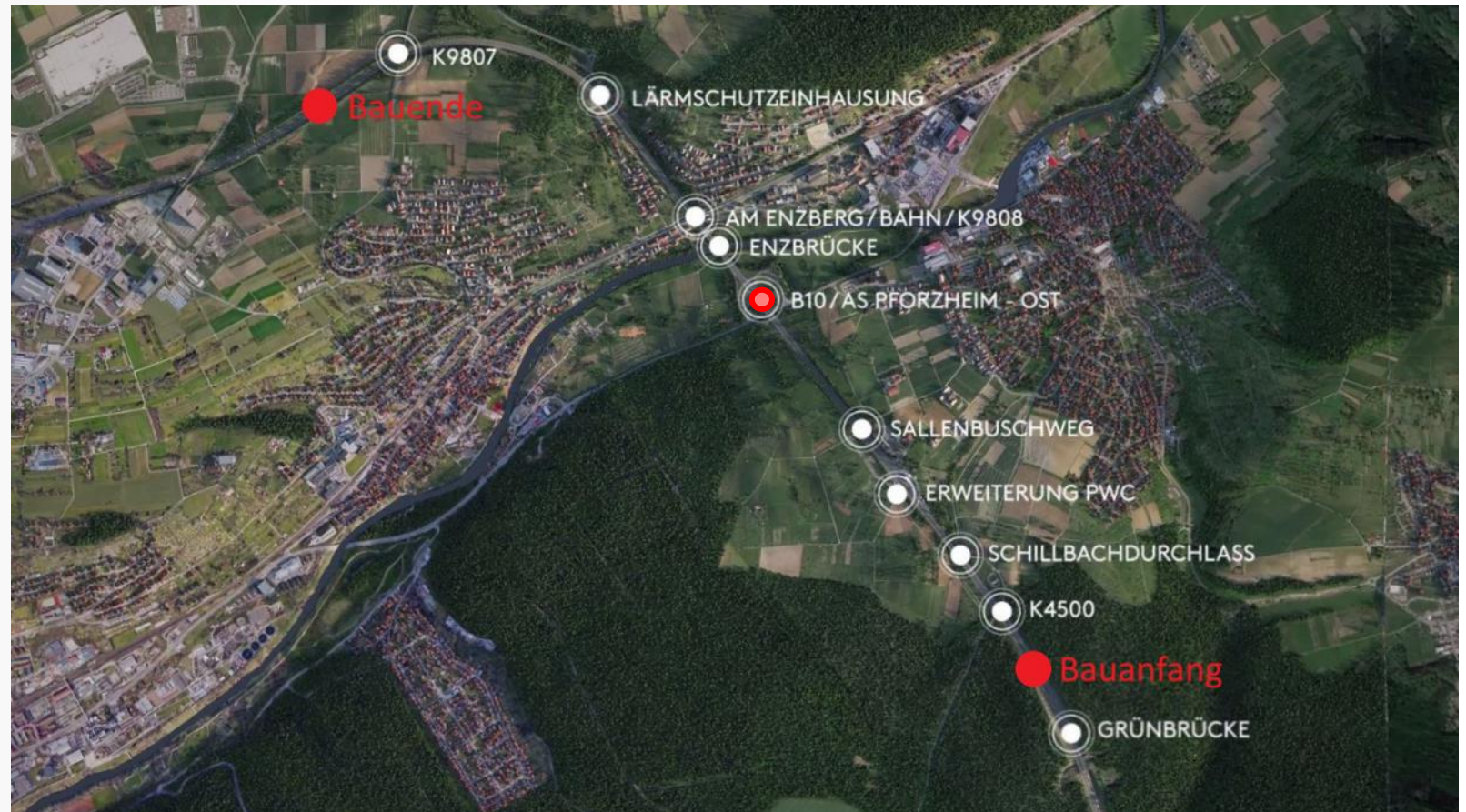
Sperrungen AS PF-Ost

Rampe in FR Karlsruhe

Sperrung von 04.04.2022; 07:00 Uhr

bis 11.04.2022; 05:00 Uhr

- Zur Herstellung der Entwässerungsleitung zwischen RKB 1 und Enz.



Maßnahme A 8 - Enztalquerung

1. Aktueller Projektstand und Ausblick

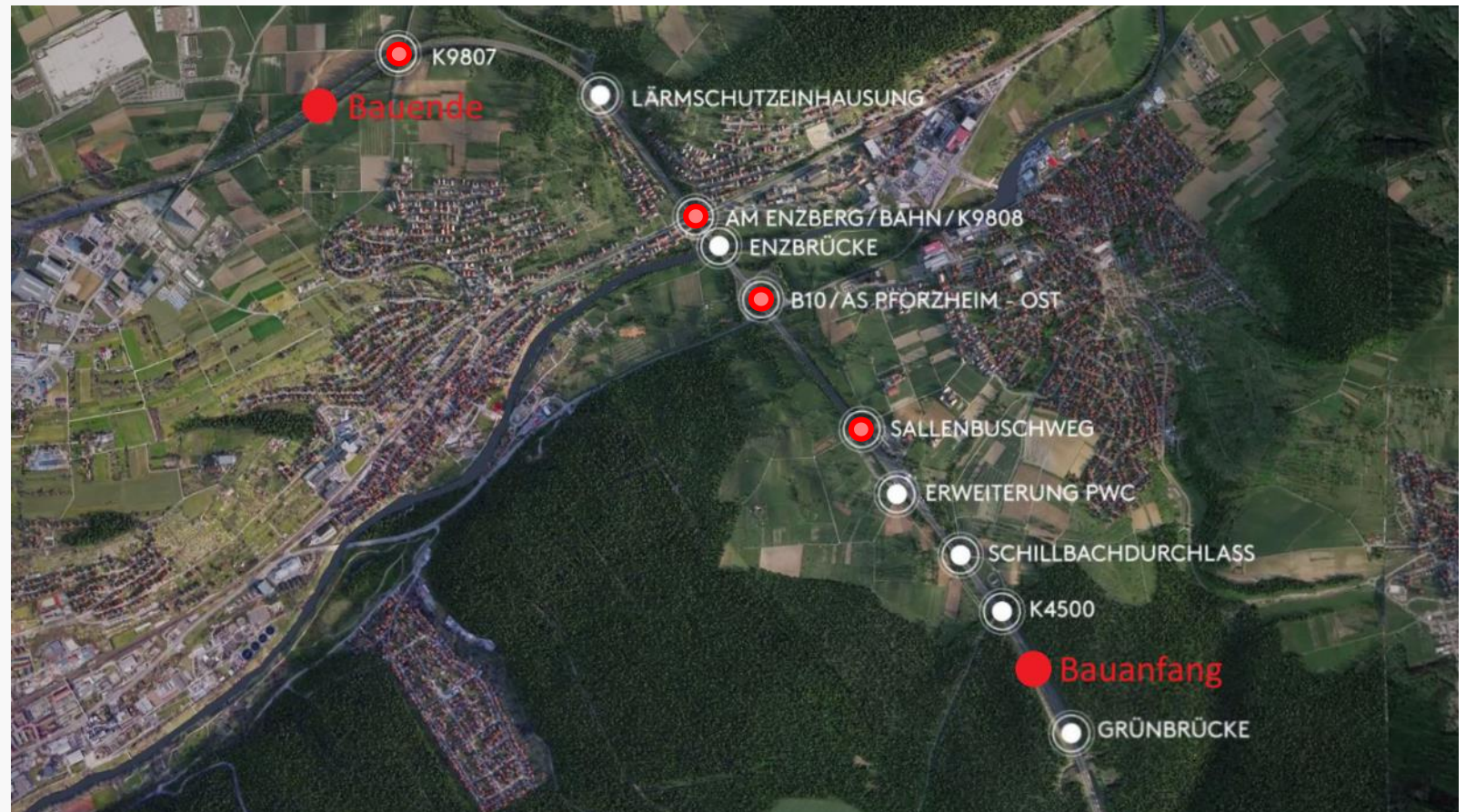
Verkehrliche Auswirkungen

Vollsperrungen A 8

Abschnitt AS PF-Süd bis AS PF-Nord

Vollsperrung von 08.04.2022; 22:00 Uhr
bis 11.04.2022; 05:00 Uhr

- Abbruch ÜF Sallenbuschweg
- Einhub Behelfsbrücke Sallenbuschweg
- Restarbeiten AS PF-Ost
- Einhub ÜF K 9808
- Abbruch ÜF K 9807



Maßnahme A 8 - Enztalquerung

1. Aktueller Projektstand und Ausblick

Verkehrliche Auswirkungen

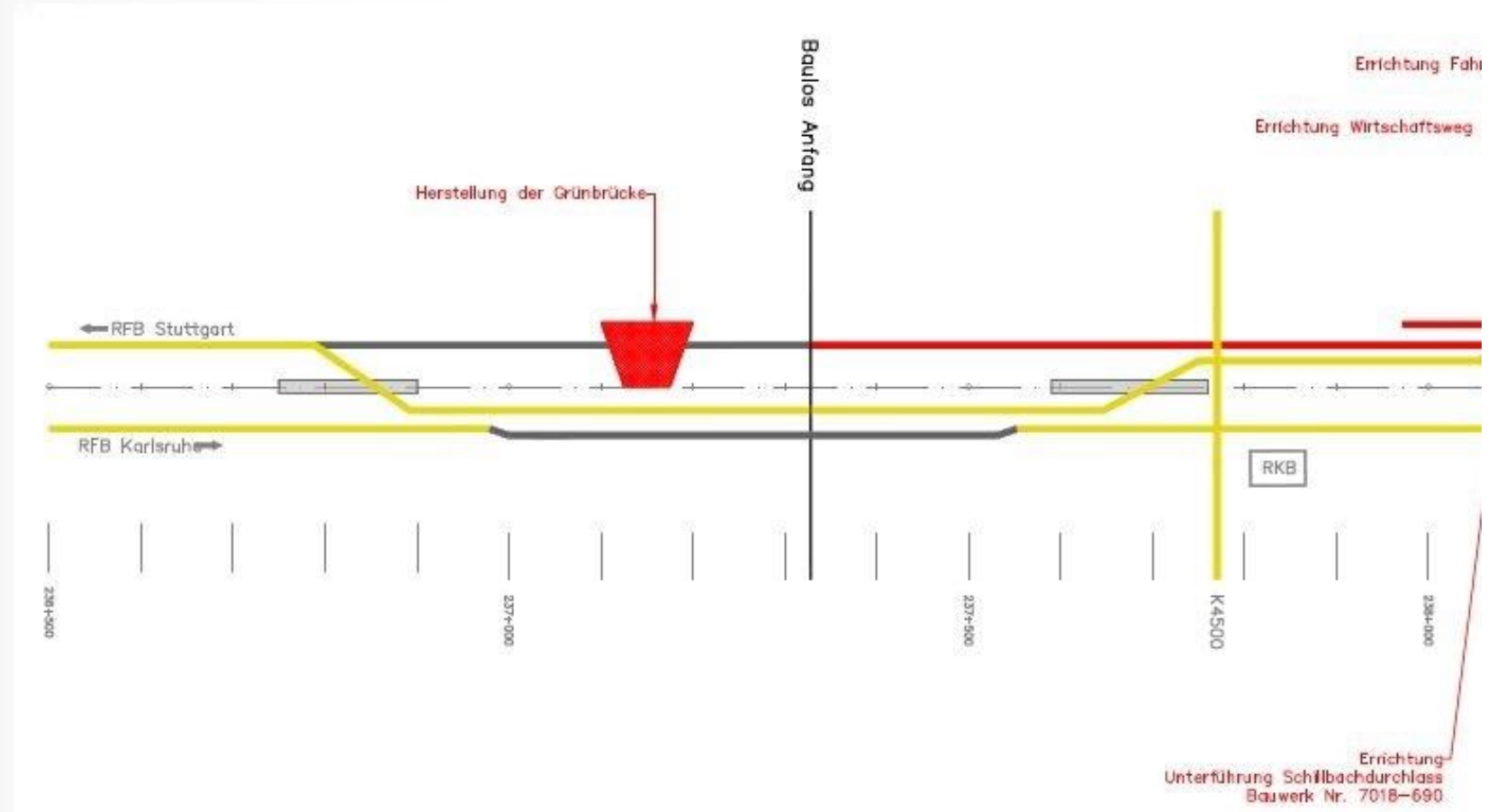
Verkehrsführung BAB

Wesentliche Änderungen ab BPH 2

Stuttgarter Hang:

⇒ Umlegung vsl. Mai 2022

⇒ 4+0 Verkehr auf der FR Stuttgart
im Bereich Grünbrücke.



Maßnahme A 8 - Enztalquerung

1. Aktueller Projektstand und Ausblick

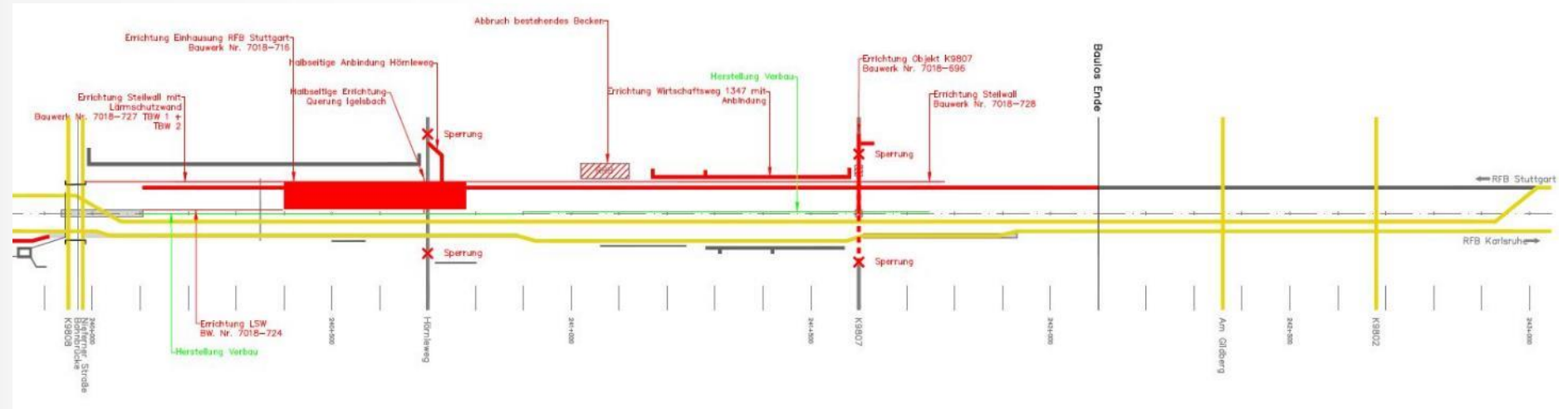
Verkehrliche Auswirkungen

Verkehrsführung BAB

Wesentliche Änderungen ab BPH 2

Karlsruher Hang:

- ⇒ Umlegung vsl. Juli 2022
- ⇒ 4+0 Verkehr auf der Seitenlage zwischen Dreierbauwerk und Bauende.



Maßnahme A 8 - Enztalquerung

1. Aktueller Projektstand und Ausblick

Verkehrliche Auswirkungen

Querende Wege

ÜF K 4500

Sperrung von BPH 2.3 (Q1 2023)
bis BPH 3.4 (Q4 2026)

ÜF Sallenbuschweg

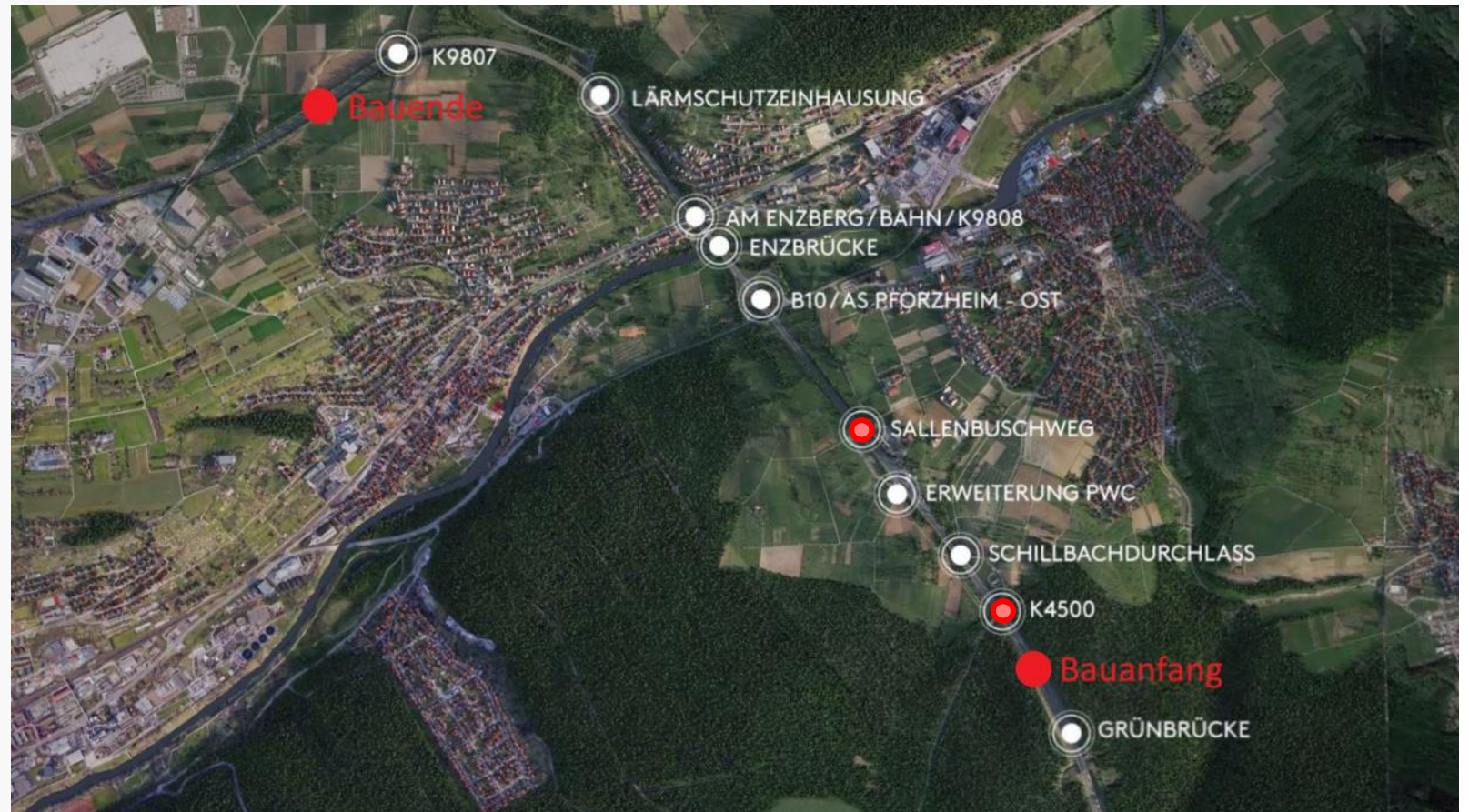
Sperrung von 21.03.2022

bis vsl. Q1 2023

⇒ **Behelfsbrücke Sallenbuschweg**

Einsatzfahrzeuge, Landwirtschaftlicher Verkehr

Verfügbar ab KW 17



Maßnahme A 8 - Enztalquerung

1. Aktueller Projektstand und Ausblick

Verkehrliche Auswirkungen

Querende Wege

ÜF Hörnleweg

bereits gesperrt
bis BPH 3.4 (Q4 2026)

ÜF K 9807

Sperrung von 21.03.2022
bis BPH 3.4 (Q4 2026)



Maßnahme A 8 - Enztalquerung

2. Fragerunde

1. Aktueller Projektstand und Ausblick
2. **Fragerunde**
3. Allgemeines
4. Fragerunde
5. Weiterer Ablauf
6. Schlusswort

Maßnahme A 8 - Enztalquerung

2. Fragerunde

Haben Sie Rückfragen?

Maßnahme A 8 - Enztalquerung

3. Allgemeines

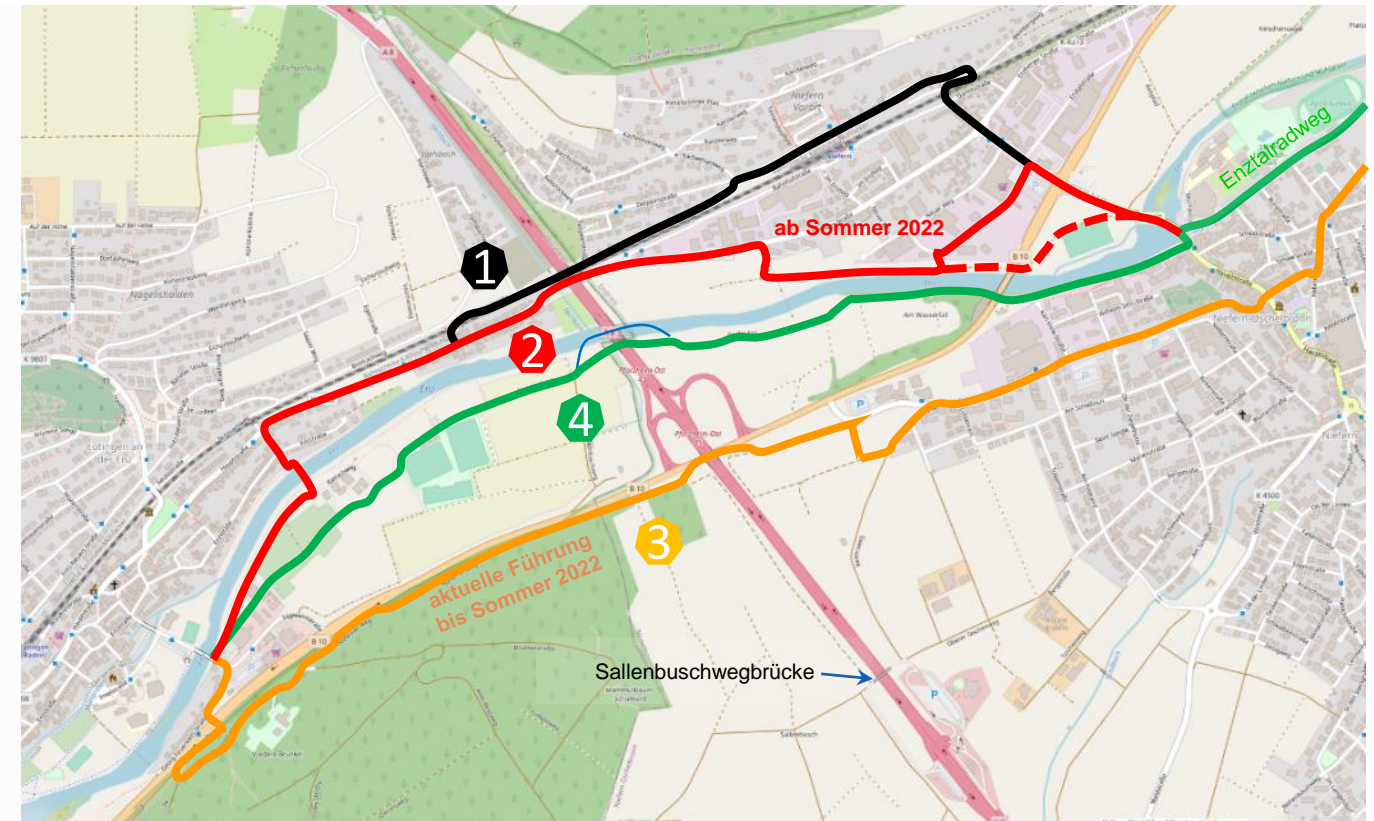
1. Aktueller Projektstand und Ausblick
2. Fragerunde
3. **Allgemeines**
4. Fragerunde
5. Weiterer Ablauf
6. Schlusswort

Maßnahme A 8 - Enztalquerung

3. Allgemeines

Enztalradweg

Der Enztalradweg wird auf Variante 3 geführt bis Variante 2 möglich ist (Fertigstellung der K 9808-Brücke im Sommer 2022). Dies wurde durch die Herstellung einer Behelfsbrücke für den Baustellenverkehr ermöglicht. Im Bereich der B 10-Brücke wird eine Einhausung des Radweges zum Schutz vor dem Baufeld erstellt.



Maßnahme A 8 - Enztalquerung

3. Allgemeines

Lärmschutz – Bereich Eutingen

Änderungen im Zuge der Ausführungsplanung:

Änderungen an der Wall-Wand-Kombination

- Der Antrag auf ein Planänderungsverfahren wurde der Planfeststellungsbehörde im Mai 2021 vorgelegt.
- Die PlaFe-Behörde hat die Stellungnahmen der Betroffenen eingeholt.
- Die AdB hat zu sämtlichen Stellungnahmen eine Erwiderung verfasst und an die PlaFe-Behörde übersandt.
- Die Planfeststellungsbehörde hat den Änderungsbeschluss erlassen. Der offizielle Versand steht erfolgt zeitnah.

Maßnahme A 8 - Enztalquerung

3. Allgemeines

Webcams

- ⇒ Im Baufeld wurden Webcams installiert
- ⇒ Zugriff haben aus Datenschutzgründen ausschließlich die Polizei, Feuerwehr und Rettungsdienste.
- ⇒ Die Webcams dienen der Koordination der Einsätze (Einschätzung der Lage, Erreichbarkeit des Einsatzortes)

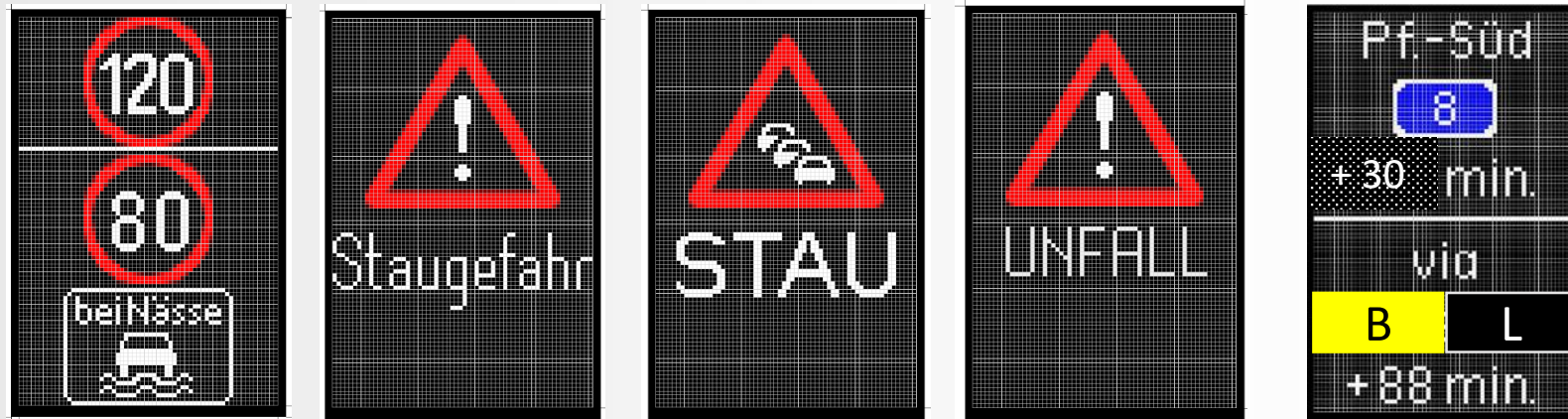


Maßnahme A 8 - Enztalquerung

3. Allgemeines

Stauwarnanlage

Integrierte, mobile Stauwarnanlage mit 10 km Vorlauf, Funkwarnung und Reisezeitanzeige.



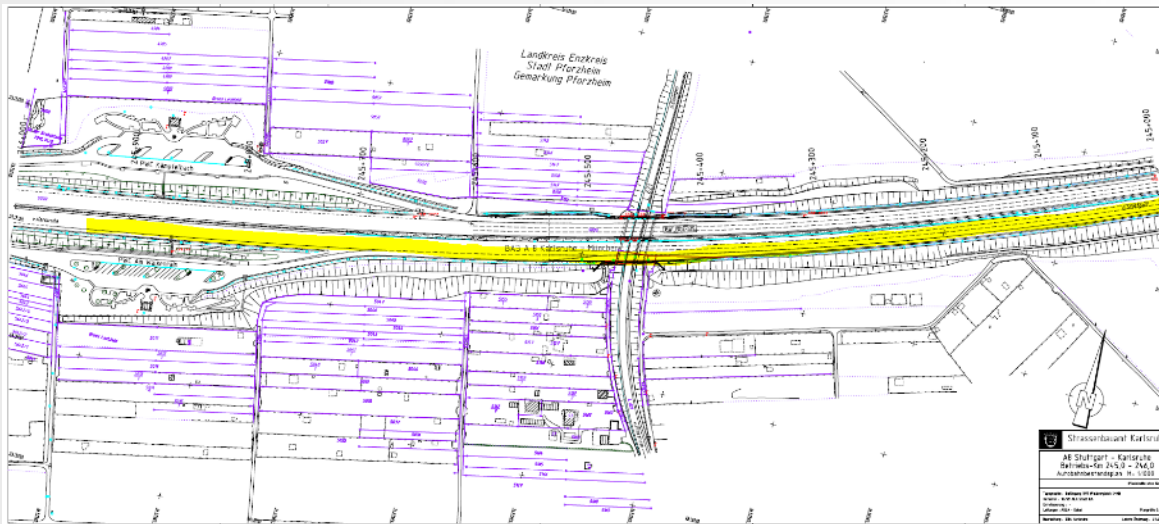
Maßnahme A 8 - Enztalquerung

3. Allgemeines

Stauwarnanlage

Fragestellung aus der Raumschaft

- **Verlegung des Standortes der Reisezeitanzeige M3**
 - Eine Verlegung des Standortes in den Baustellen-Absicherungsbereich nach RSA ist nicht zulässig.
 - Der RSA-Bereich beginnt am PWC Am Waisenrain (gelb markiert) und erstreckt sich bis zur Baustelle



Maßnahme A 8 - Enztalquerung

3. Allgemeines

Stauwarnanlage

Evaluation der Reisezeitanzeigen

Wie mit dem VM vereinbart, sollen vor Einführung neuer Standorte und/oder Messstellen die bisherigen Anzeigen evaluiert werden.

In Abstimmung mit dem VM wird die Autobahngesellschaft ein Gutachten ausschreiben, das:

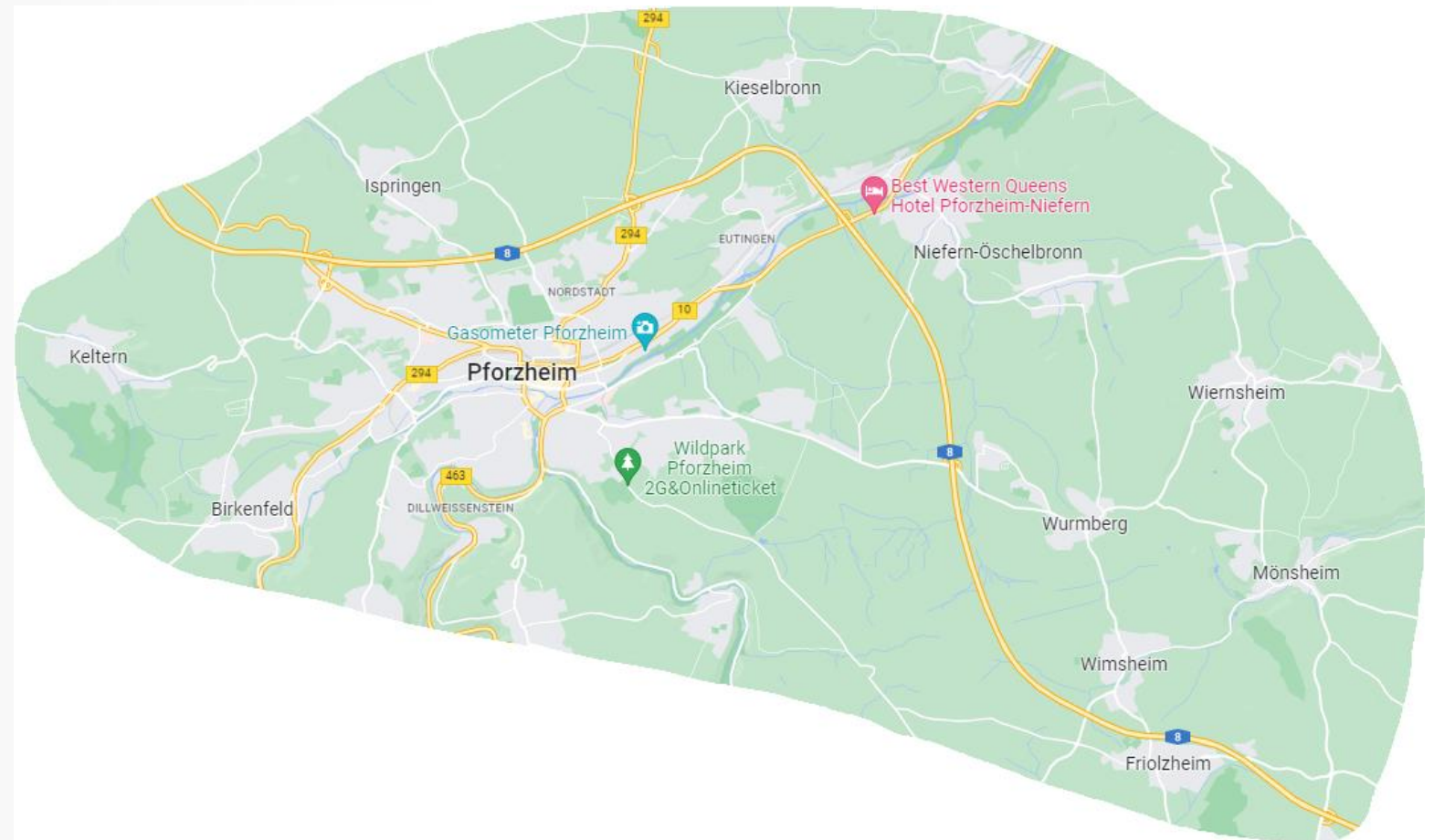
- die Verkehrssituation im nachgeordneten Netz bei verschiedenen Verkehrszuständen auf der A 8 (Stockender Verkehr, Stau, Vollsperrung) objektiv untersucht.
- den Einfluss auf VerkehrsteilnehmerInnen und somit die Wirksamkeit von Reisezeitanzeigen am Beispiel der Baustelle Enztalquerung beziffert.

Maßnahme A 8 - Enztalquerung 3. Allgemeines

Stauwarnanlage

Evaluation der Reisezeitanzeigen

- vorgesehenes Untersuchungsgebiet

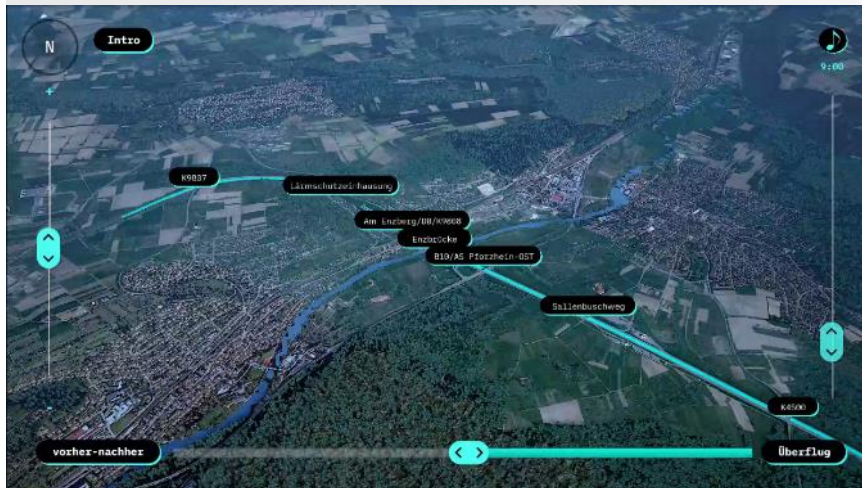


Maßnahme A 8 - Enztalquerung

3. Allgemeines

Visualisierung - interaktiv

- Darstellung der Bauphasen am Beispiel einzelner Bauwerke und Schlüsselstellen
- Vorher – Nachher Vergleich
- Zugang über die Projektseite



Maßnahme A 8 - Enztalquerung

4. Fragerunde

1. Aktueller Projektstand und Ausblick
2. Fragerunde
3. Allgemeines
4. **Fragerunde**
5. Weiterer Ablauf
6. Schlusswort

Maßnahme A 8 - Enztalquerung

4. Fragerunde

Haben Sie Rückfragen?

Maßnahme A 8 - Enztalquerung

5. Weiterer Ablauf

1. Aktueller Projektstand und Ausblick
2. Fragerunde
3. Allgemeines
4. Fragerunde
5. Weiterer Ablauf
6. Schlusswort

Maßnahme A 8 - Enztalquerung

5. Weiterer Ablauf

Dokumentation der heutigen Veranstaltung

- Die Präsentation wird auf der Projektseite der AdB eingestellt.

Versand einer Pressemitteilung

Nächste Sitzung Projektbegleitkreis

- ca. Oktober 2022

Maßnahme A 8 - Enztalquerung

6. Schlusswort

1. Aktueller Projektstand und Ausblick
2. Fragerunde
3. Allgemeines
4. Fragerunde
5. Weiterer Ablauf
6. **Schlusswort**

Maßnahme A 8 - Enztalquerung

6. Schlusswort

Schlusswort

Christine Baur-Fewson
Direktorin Niederlassung Südwest

Maßnahme A 8 - Enztalquerung

Kontakt Daten

Die Autobahn GmbH des Bundes
Niederlassung Südwest | Außenstelle Karlsruhe
Durlacher Allee 77 · 76131 Karlsruhe

Tel: 0721/16145 0

Mail: karlsruhe.suedwest@autobahn.de

Kommunikation und Öffentlichkeitsarbeit

Tobias Jäger

Tel: 0721/16145 108

Mail: tobias.jaeger@bw.autobahn.de

Maßnahme A 8 - Enztalquerung Kontaktdaten

Geschäftsbereichsleitung Bau und Erhaltung

Timo Martin

Tel: 0721/16145 301

Mail: timo.martin@bw.autobahn.de

Abteilungsleitung B 3 – Neubau Großprojekte

Christian Hauck

Tel: 0721/16145 331

Mail: christian.hauck@bw.autobahn.de