



Projektbegleitkreis „A 8, Enztalquerung“ 5. Sitzung

Maßnahme A 8 - Enztalquerung

Begrüßung

Begrüßung

Christine Baur-Fewson
Direktorin Niederlassung Südwest

Maßnahme A 8 - Enztalquerung

Übersicht Vortrag

1. Vorstellung Autobahn GmbH
2. Aktueller Projektstand
3. Fragerunde
4. Vorausblick zum Projekt
5. Fragerunde
6. Weiterer Ablauf
7. Schlusswort

Maßnahme A 8 - Enztalquerung

1. Vorstellung Autobahn GmbH

1. **Vorstellung Autobahn GmbH**
2. Aktueller Projektstand
3. Fragerunde
4. Vorausblick zum Projekt
5. Fragerunde
6. Weiterer Ablauf
7. Schlusswort

Maßnahme A 8 - Enztalquerung

1. Vorstellung Autobahn GmbH

Die Reform der Bundesfernstraßenverwaltung

Eine der größten infrastrukturpolitischen Reformen der vergangenen Jahrzehnte

Die Bundesautobahnen werden seit dem 01.01.2021 nicht mehr gemäß der Auftragsverwaltung durch die Bundesländer, sondern in zentraler Bundesverwaltung geführt. Die Verantwortung für Planung, Bau, Betrieb, Erhaltung, vermögensmäßige Verwaltung und Finanzierung der Bundesautobahnen hat die neu gegründete bundeseigene Infrastrukturgesellschaft „Die Autobahn GmbH des Bundes“, in der Rechtsform und Effizienz einer GmbH übernommen.



Maßnahme A 8 - Enztalquerung

1. Vorstellung Autobahn GmbH

Die Reform der Bundesfernstraßenverwaltung

Ein großes Projekt mit guten Gründen



Hintergrund

- Bis zum 31.12.2020 haben die Länder im Auftrag des Bundes die Autobahnen verwaltet.
- Neuordnung der Bund-Länder-Finanzbeziehungen 2017: Reform der Bundesfernstraßenverwaltung.
- Diese verwaltet ein Gesamtstreckennetz von über 13.000 Autobahnkilometern mit jährlichem Investitionsvolumen von ca. fünf Milliarden Euro.



Reform

- Die Bundesautobahnen werden seit dem 01.01.2021 in der Bundesverwaltung geführt.
- Der Bund hat die alleinige Verantwortung für Planung, Bau, Betrieb, Erhaltung, vermögensmäßige Verwaltung und Finanzierung der Bundesautobahnen.
- Zur Erledigung dieser Aufgaben bedient sich der Bund einer Infrastrukturgesellschaft (GmbH):
„Die Autobahn GmbH des Bundes“ → zu 100 % in Eigentum des Bundes



Warum?

- Die Bündelung zentraler Aufgaben ermöglicht eine Entlastung der operativen Einheiten in der Fläche.
- Damit können die regionale Verantwortung erhöht und die Kompetenzen gestärkt werden.
- Ressourcen werden effektiver eingesetzt und die Qualität der deutschen Autobahnen wird gestärkt.
- Der Austausch von Wissen und Erfahrung kann über die Ländergrenzen hinaus wirksam werden.
- Sicherstellung einer einheitlich hohen Qualität der BAB

Maßnahme A 8 - Enztalquerung

1. Vorstellung Autobahn GmbH

Über uns

Zahlen und Fakten zur Autobahn GmbH



Gegründet 13. September 2018

- Die Autobahn GmbH des Bundes wurde am 13. September 2018 in Berlin gegründet



Zahlen, Daten, Fakten Kurz und knapp

- Ca. 13.000 km Streckenlänge
- Über 28.000 Brückenbauwerke
- Ca. 550 Tunnel
- Über 6.300 laufende Projekte



Zukünftig Bis zu 15.000 MitarbeiterInnen

- Die Autobahn GmbH ist bundesweit vertreten
- Als attraktive Arbeitgeberin bietet die Autobahn GmbH ein modernes Arbeitsumfeld und gute Weiterentwicklungsmöglichkeiten



Bundesweite Standorte Überall präsent

- Die Autobahn GmbH verteilt sich deutschlandweit in 10 Niederlassungen mit den zugehörigen Außenstellen, Verkehrsleitzentralen, Autobahnmeistereien sowie zahlreiche Fernmeldemeistereien und Tunnelleitzentralen



Wert des Autobahnnetzes Ca. 200 Milliarden EUR

- Die Autobahn ist eines der wichtigsten Verkehrsnetze und öffentlichen Güter in Deutschland
- Wir setzen daher einen wichtigen Schwerpunkt auf nachhaltige Investitionen in Aus- und Neubau sowie Erhaltung der Autobahnen

Maßnahme A 8 - Enztalquerung

1. Vorstellung Autobahn GmbH

Geschäftsführung & Aufsichtsrat



Geschäftsführung



Stephan Krenz
Vorsitzender der
Geschäftsführung



Anne Rethmann
Geschäftsführerin
Finanzen



Gunther Adler
Geschäftsführer
Personal

Dr. Michael Güntner

Vertreter und Vertreterinnen aus:

- dem **Bundesministerium** für Verkehr und digitale Infrastruktur
- den **Ausschüssen** für **Haushalt** und **Verkehr** des Bundestages
- den **Gewerkschaften** ver.di und dbb



Maßnahme A 8 - Enztalquerung

1. Vorstellung Autobahn GmbH

Aufgabenverteilung

Die Autobahn GmbH bündelt zentrale Aufgaben und nutzt das regionale Wissen vor Ort

Zentrale



Netz, Grundsätze, Strategie und **Steuerungsfunktion** für Bau, Betrieb und Erhaltung, Strategie, Kommunikation, IT, Personal, Organisation, Aus- und Fortbildung, Finanzen, Berichtswesen, Recht, Einkauf

Niederlassung



Planung und **Steuerung**, Bau, Grunderwerb, Betrieb, Erhaltung und Verkehr, Verwaltungsaufgaben, Recht, Personal, Einkauf, Kommunikation, Bündelung von Kompetenzen

Außenstellen



Planung, Bau und **Erhaltung** sowie **Betrieb** (insb. Bauvorbereitung, Bauüberwachung), Grunderwerb sowie Steuerung und operative Unterstützung zugeordneter Meistereien

Meistereien



Meistereien **planen, organisieren** und **sichern** einen reibungslosen Betrieb im Meistereibezirk

Maßnahme A 8 - Enztalquerung

1. Vorstellung Autobahn GmbH

Die Region Südwest

von Bodensee und Schwarzwald über die schwäbische Alb und Hohenlohe, vorbei an Rhein und Neckar, bis in die Pfalz

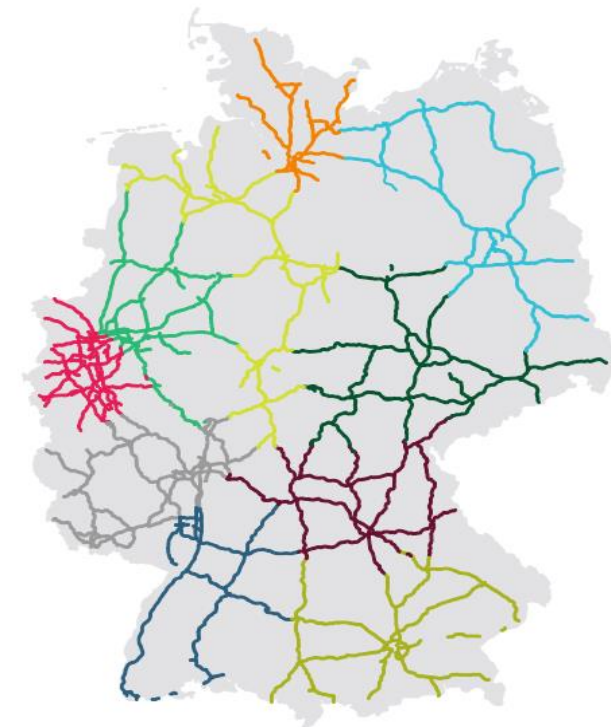
Bundesländer



Niederlassungen



Autobahnen

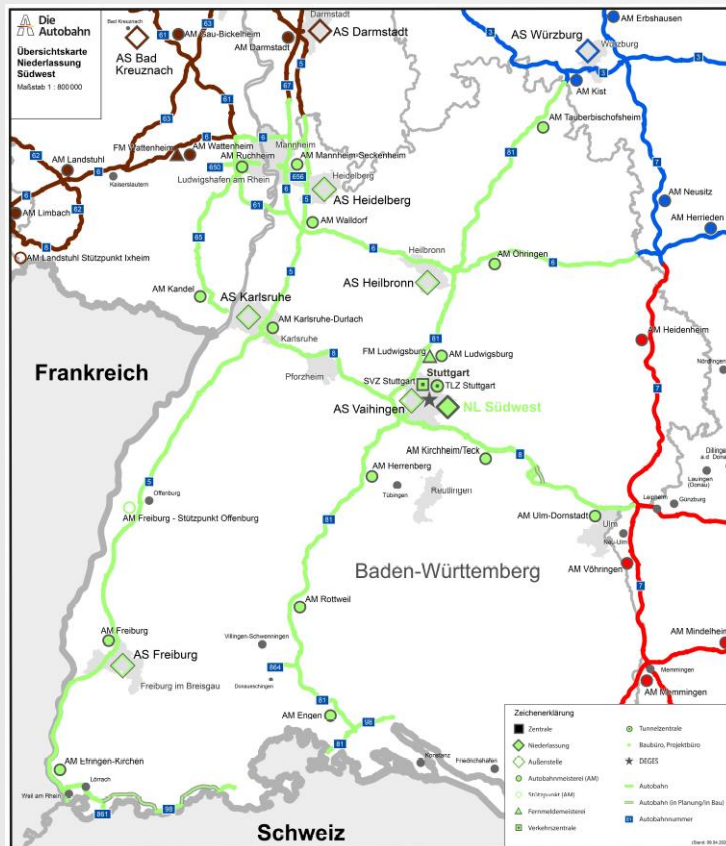


Maßnahme A 8 - Enztalquerung

1. Vorstellung Autobahn GmbH

Die Region Südwest

Zuständigkeiten und Aufteilung der Autobahnen

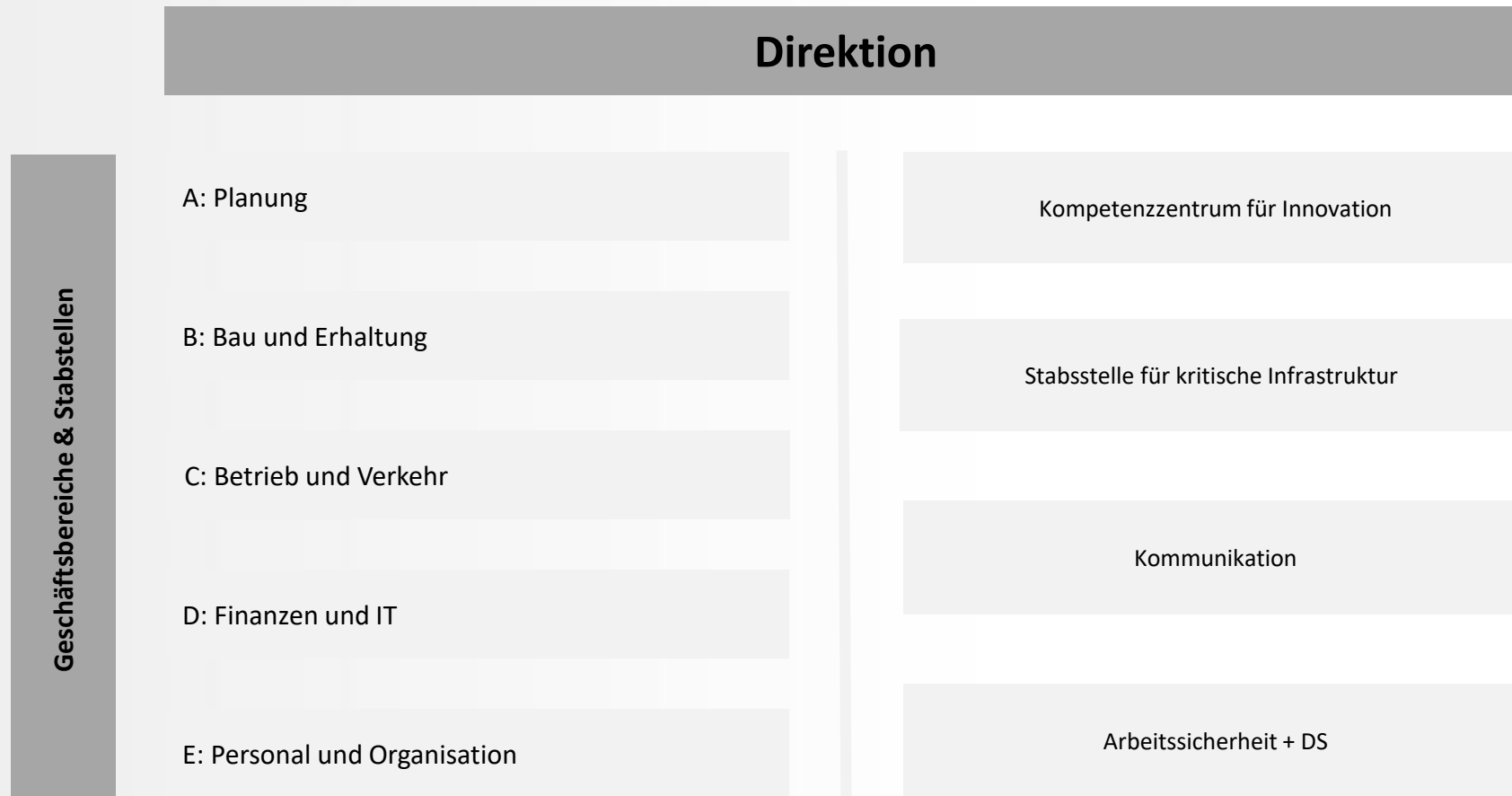


Maßnahme A 8 - Enztalquerung

1. Vorstellung Autobahn GmbH

Organisation der Autobahn Südwest

Niederlassung Stuttgart

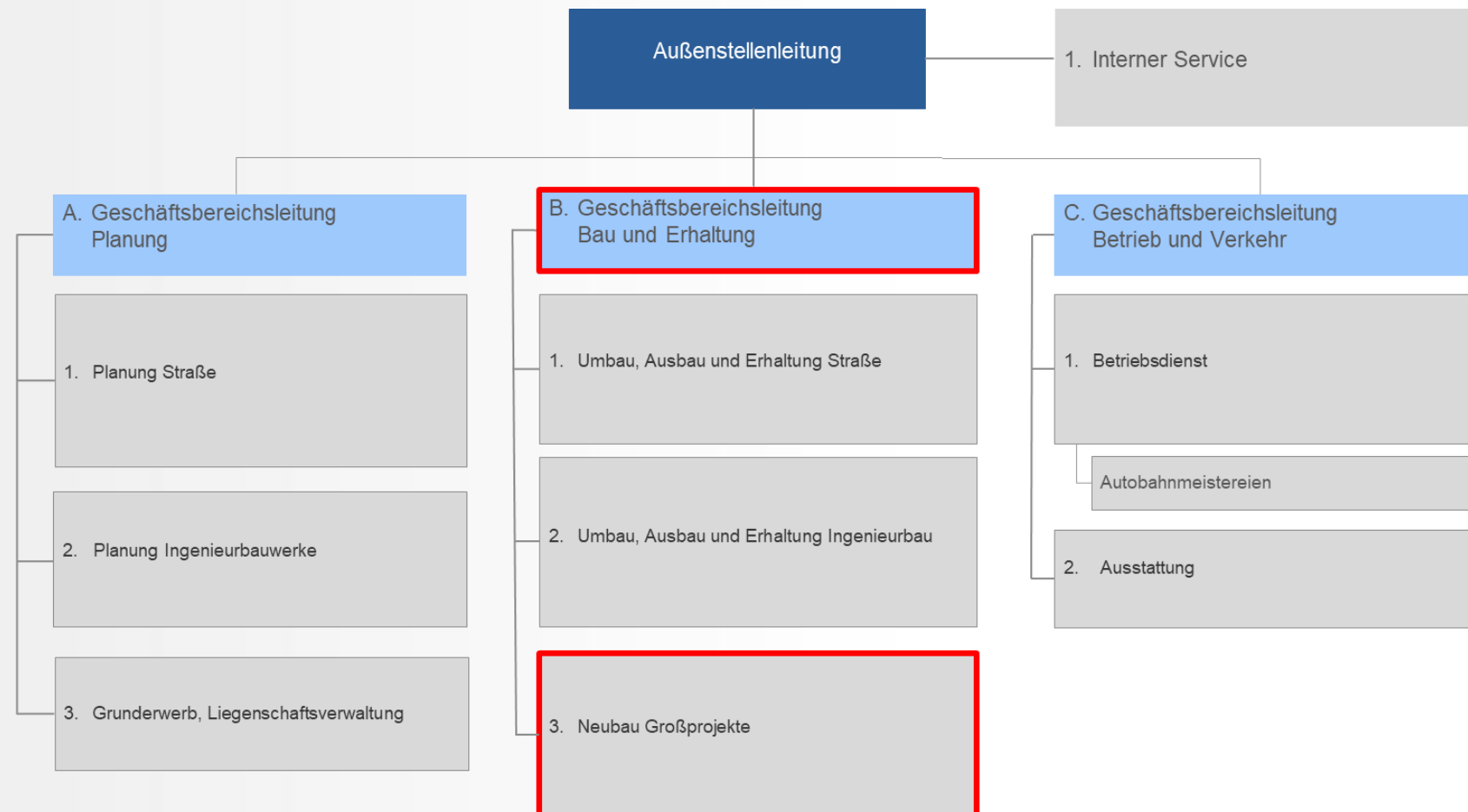


Maßnahme A 8 - Enztalquerung

1. Vorstellung Autobahn GmbH

Organisation der Autobahn Südwest

Außenstelle Karlsruhe



Maßnahme A 8 - Enztalquerung

1. Vorstellung Autobahn GmbH

Die Autobahn GmbH des Bundes
Niederlassung Südwest | Außenstelle Karlsruhe
Durlacher Allee 75-77 · 76131 Karlsruhe

Tel: 0721/16145 0

Mail: karlsruhe.suedwest@autobahn.de

Kommunikation und Öffentlichkeitsarbeit

Tobias Jäger

Tel: 0721/16145 108

Mail: tobias.jaeger@bw.autobahn.de

Maßnahme A 8 - Enztalquerung

1. Vorstellung Autobahn GmbH

Geschäftsbereichsleitung Bau

Timo Martin

Tel: 0721/16145 301

Mail: timo.martin@bw.autobahn.de

Abteilungsleitung B3 – Großprojekte

Christian Hauck

Tel: 0721/16145 331

Mail: christian.hauck@bw.autobahn.de

Maßnahme A 8 - Enztalquerung

2. Aktueller Projektstand

1. Vorstellung Autobahn GmbH
2. **Aktueller Projektstand**
3. Fragerunde
4. Vorausblick zum Projekt
5. Fragerunde
6. Weiterer Ablauf
7. Schlusswort

Maßnahme A 8 - Enztalquerung

2. Aktueller Projektstand

Betreuung durch das Regierungspräsidium

November 2020: Ausschreibung „A 8 – Enztalquerung“

Betreuung durch die Autobahn GmbH des Bundes

ab Januar 2021: Übergang der Zuständigkeit des Projektes zur AdB

ab Februar 2021: Veröffentlichung mehrerer Fachlose

Februar 2021: Einleitung VgV-Verfahren BOL + BÜ

März 2021: Freigabe GVS-Brücke

März 2021: Vergabe Fachlos ÜF K 9808

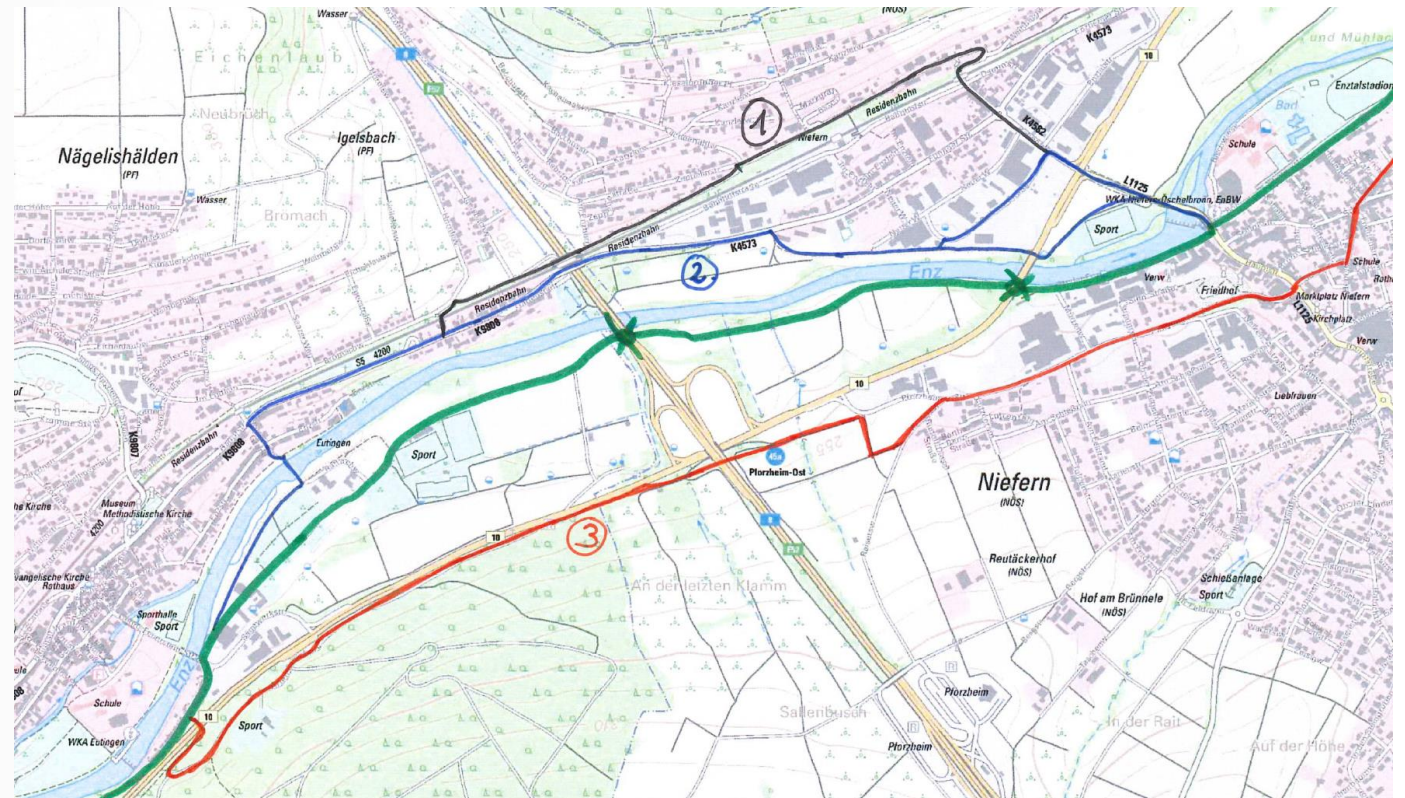
15.04.2021: Submission Hauptlos

Maßnahme A 8 - Enztalquerung 2. Aktueller Projektstand

Enztalradweg

- Radweg durchquert zwei Brückenbaustellen
 1. A 8 UF Enz (Maßnahme AdB)
 2. B 10 Enzbrücke (Maßnahme RPK)

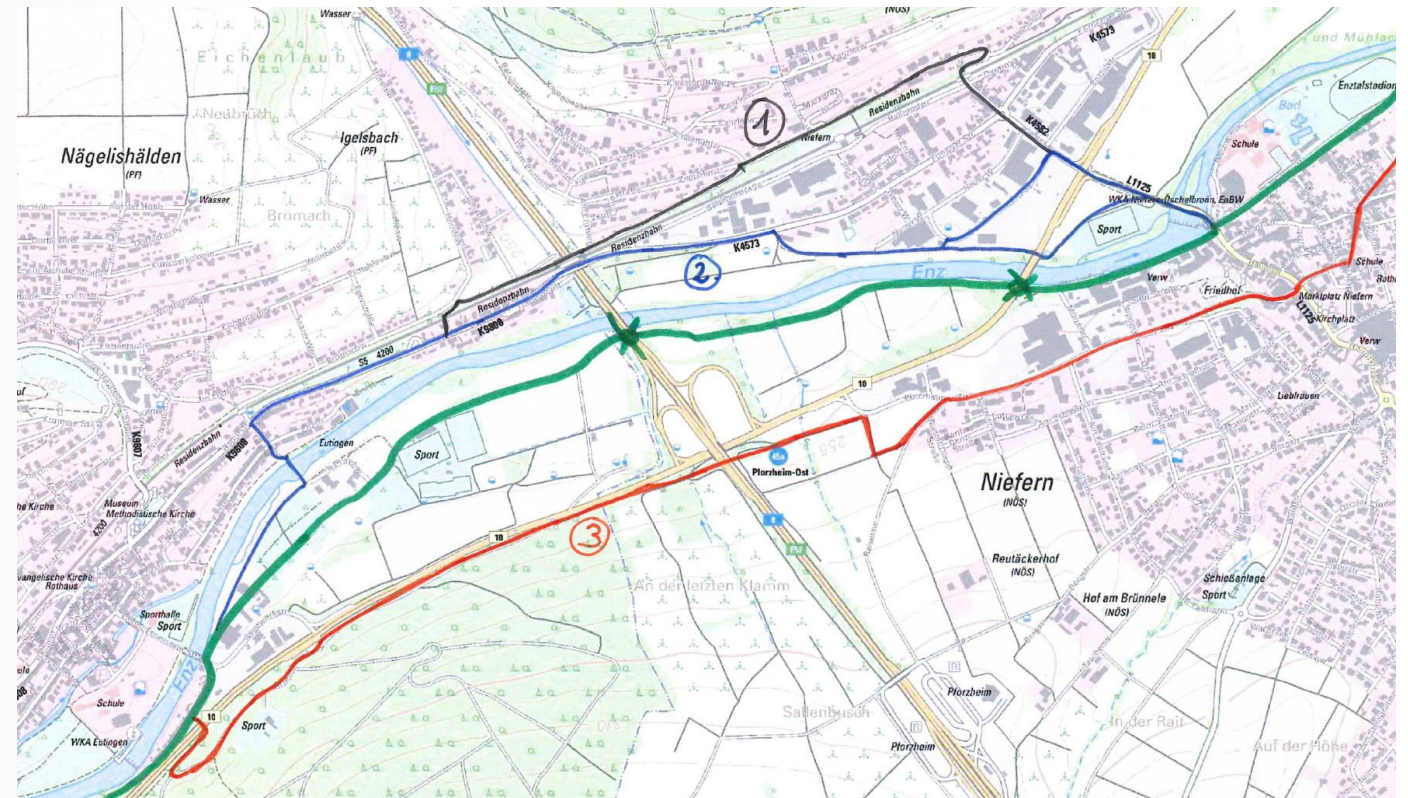
- Mögliche Umleitungsvarianten
 1. Variante GVS-Brücke
 2. Variante ÜF K 9808
 3. Variante B 10



Maßnahme A 8 - Enztalquerung 2. Aktueller Projektstand

Enztalradweg

- Erstmalige Umlegung des Radwegs im Zuge der Maßnahme B 10 Enzbrücke (06/2021) auf vsl. Variante 3
- Umlegung zum Baustart der Enztalquerung (12/2021) auf vsl. Variante 1 erforderlich
- Umlegung mit Fertigstellung der ÜF K 9808 (Sommer 2022) auf vsl. Variante 2



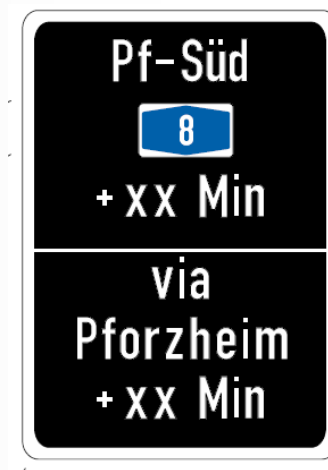
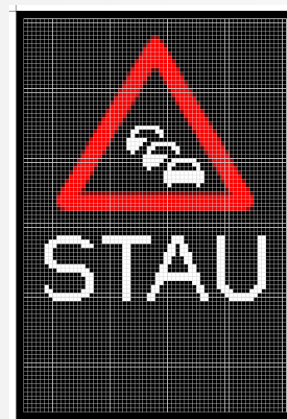
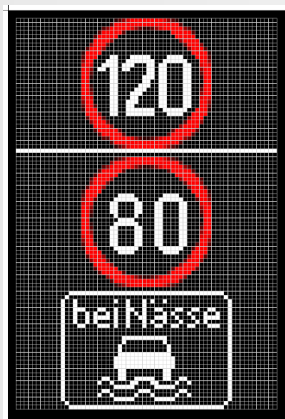
Maßnahme A 8 - Enztalquerung

2. Aktueller Projektstand

Stauwarnanlage

- integrierte, mobile Stauwarnanlage mit 10 km Vorlauf mit Anbindung an die Verkehrsrechnerzentrale und Funkwarnung in mehreren Sprachen
- Reisezeitanzeige mit Einbeziehung des nachgeordneten Netzes

Mögliche Anzeigehalte:



Maßnahme A 8 - Enztalquerung

2. Aktueller Projektstand

Lärmschutz – Bereich Eutingen

Änderungen im Zuge der Ausführungsplanung:

- Änderungen an der Wall-Wand-Kombination
 - Änderungen hinsichtlich des Betriebs- und der Arbeitssicherheit
 - Änderungen aufgrund der Bauwerksgeometrie der Stützkonstruktion
 - Reduktion des geplanten Erdwalls bei gleichzeitiger Erhöhung der Lärmschutzwand
 - Zusätzliche Flächen für die landschaftspflegerische Ausführungsplanung im Bereich Igelsbach
 - Die Änderung wurde in dieser Woche der Planfeststellungsbehörde vorgelegt
- Höhe der Lärmschutzwand
 - Nach Beschluss: Geradliniger Anstieg von 11,0 auf 13,0 Meter im Verhältnis zum Streckenverlauf
 - Unterschreitung der Höhe um max. 0,8 m auf einem kurzen Teilstück
 - Die Abweichungen wurden im Zuge der Fachlosvergabe korrigiert

Maßnahme A 8 - Enztalquerung

2. Aktueller Projektstand

Lärmschutz – Bereich Eutingen

Änderungen im Zuge der Ausführungsplanung:

- Lage der Lärmschutzwand
 - Punktuelle Abweichungen der Lage um bis zu 0,3 m
 - Die Abweichungen wurden im Zuge der Fachlosvergabe korrigiert

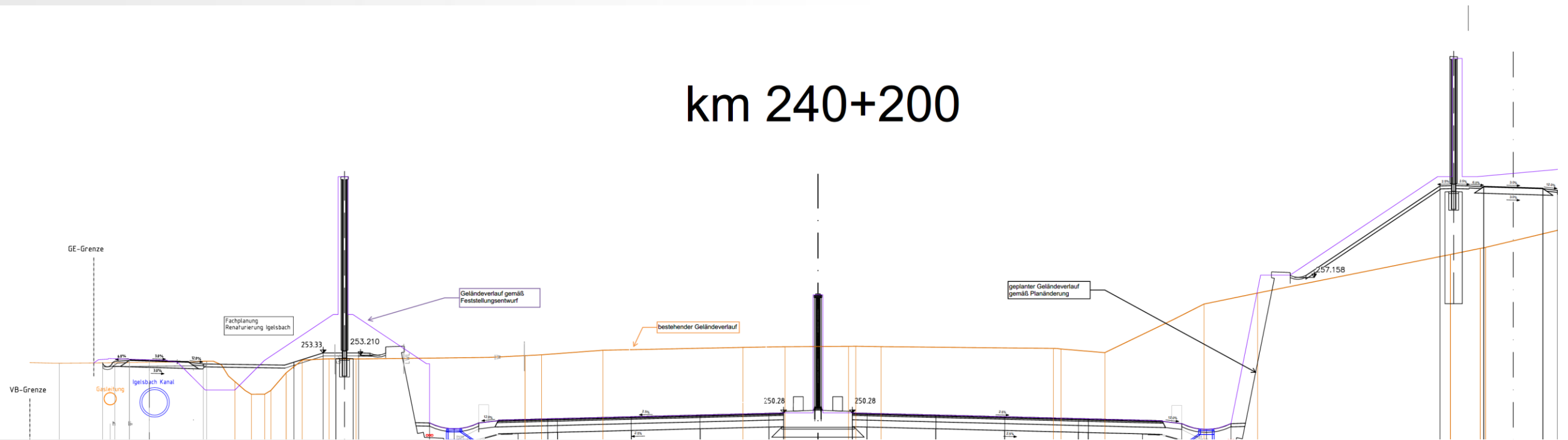
Die Wirksamkeit der planfestgestellten Lärmschutzmaßnahmen und das damit verbundene Schutzniveau für die Anwohnerinnen und Anwohner werden vollumfänglich gewährleistet.

Maßnahme A 8 - Enztalquerung

2. Aktueller Projektstand

Lärmschutz – Bereich Eutingen

km 240+200

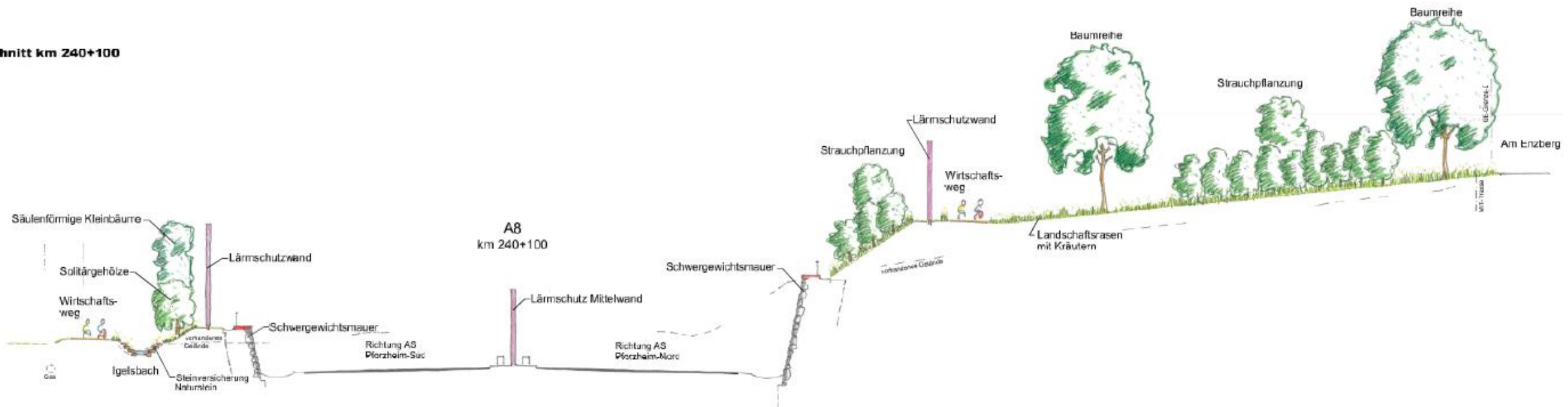


Maßnahme A 8 - Enztalquerung

2. Aktueller Projektstand

Lärmschutz – Bereich Eutingen

Schnitt km 240+100



Maßnahme A 8 - Enztalquerung

3. Fragerunde

1. Vorstellung Autobahn GmbH
2. Aktueller Projektstand
3. **Fragerunde**
4. Vorausblick zum Projekt
5. Fragerunde
6. Weiterer Ablauf
7. Schlusswort

Maßnahme A 8 - Enztalquerung

3. Fragerunde

Haben Sie Rückfragen?

Maßnahme A 8 - Enztalquerung

4. Vorausblick zum Projekt

1. Vorstellung Autobahn GmbH
2. Aktueller Projektstand
3. Fragerunde
4. **Vorausblick zum Projekt**
5. Fragerunde
6. Weiterer Ablauf
7. Schlusswort

Maßnahme A 8 - Enztalquerung

4. Vorausblick zum Projekt

Zeitplan

seit 01/2021	Veröffentlichung diverser Fachlose
15.04.2021	Submission Hauptlos Aktuell: Prüfung und Wertung der Angebote
08/2021	Bindefrist Hauptlos
09/2021	Bau- bzw. Planungsstart Hauptlos 5 Hauptbauphasen
Q4 2026	Bauende Gesamtmaßnahme

Maßnahme A 8 - Enztalquerung

4. Vorausblick zum Projekt

Fachlosvergabe

- Hauptlos (Vergabephase)
- Los 1 – Verkehrssicherung (Vergabephase)
- Los 2 – Markierung (Ausschreibungsvorbereitung)
- Los 3 – Leitplanken (Ausschreibungsphase)
- Los 4 – Lärmschutz (Ausschreibungsphase)
- Los 5 – Grünbrücke (Ausschreibungsvorbereitung)
- Los 6 – ÜF K 9808 (im Bau)
- Los 7 – LSA Anschlussstelle Pforzheim-Ost (Ausschreibungsvorbereitung)
- Los 8 – Betriebstechnische Ausstattung (Ausschreibungsvorbereitung)
- Los 9 – Verkehrszeichenbrücken (Ausschreibungsvorbereitung)
- Los 10 – Umlegung Fernmeldekabel (Ausschreibungsvorbereitung)

Maßnahme A 8 - Enztalquerung

4. Vorausblick zum Projekt

Hauptlos - Bauphasen

Bauphase 1

Dauer ca. 1 Jahr (vsl. 09/2021 – 09/2022)

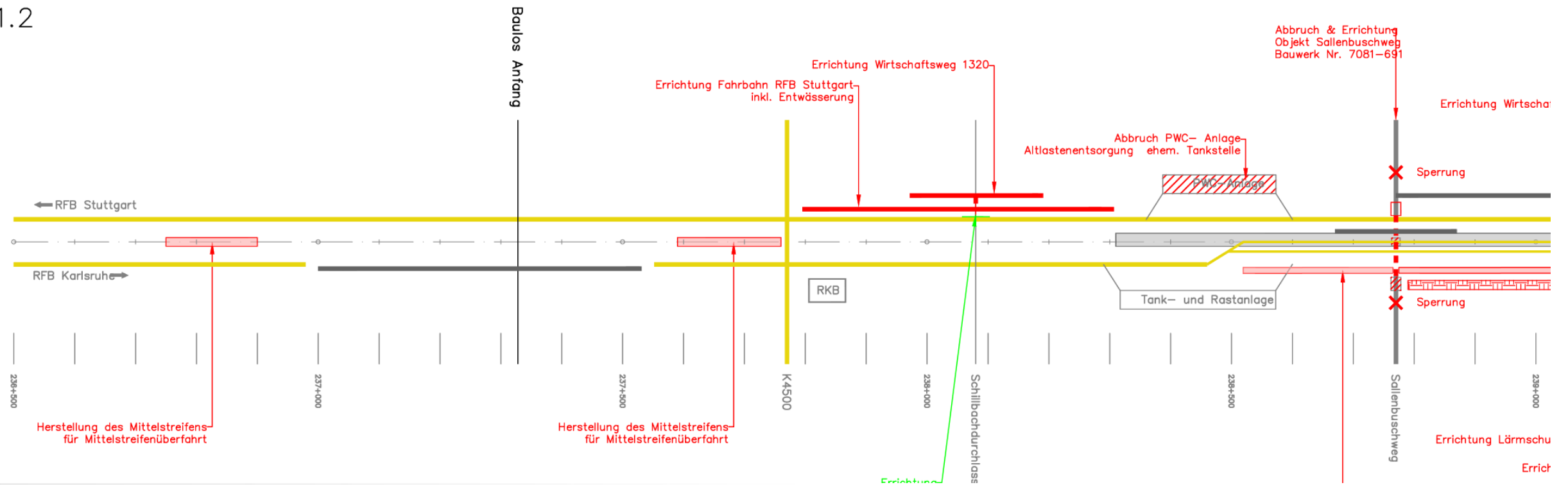
Bestehend aus BPH 1.1 und BPH 1.2.

- Vorbereitende Maßnahmen
- Sperrung ÜF K 9807 (Abbruch)
- Sperrung ÜF Sallenbuschweg (Abbruch)
- Sperrung PWC
- Fertigstellung ÜF K 9808
- Errichtung Behelfsbrücke UF B 10
- Errichtung Enzbrücke Ri. KA in Seitenlage
- Errichtung RKB 1 + 2

Maßnahme A 8 - Enztalquerung

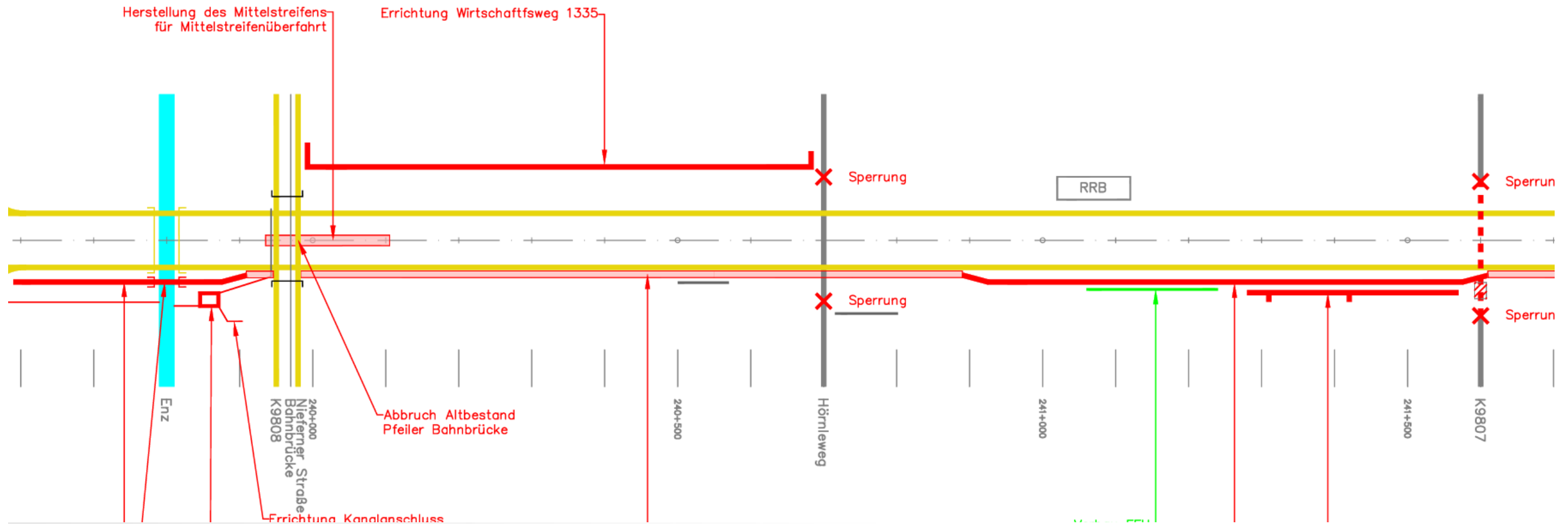
4. Vorausblick zum Projekt

Bauphase 1.2



Maßnahme A 8 - Enztalquerung

4. Vorausblick zum Projekt



Maßnahme A 8 - Enztalquerung

4. Vorausblick zum Projekt

Hauptlos - Bauphasen

Bauphase 2

Dauer ca. 2 Jahre (vsl. 09/2022 – 09/2024)

Bestehend aus BPH 2.1 bis BPH 2.5.

- Fertigstellung Richtungsfahrbahn Stgt.
- Fertigstellung Einhausung Ri. Stgt
- Fertigstellung Enzbrücke Ri. Stgt
- Fertigstellung PWC Anlage
- Fertigstellung ÜF Sallenbuschweg
- Sperrung ÜF K 4500
- Lärmschutzanlagen



Maßnahme A 8 - Enztalquerung

4. Vorausblick zum Projekt

Hauptlos - Bauphasen

Bauphase 3

Dauer ca. 2 Jahre (vsl. 09/2024 – 09/2026)

Bestehend aus BPH 3.1 bis BPH 3.4.

- Fertigstellung Richtungsfahrbahn KA
- Fertigstellung Einhausung Ri. KA
- Fertigstellung ÜF K 9807
- Fertigstellung ÜF K 4500
- Querverschub Enzbrücke Ri. KA
- Lärmschutzanlagen



Maßnahme A 8 - Enztalquerung

4. Vorausblick zum Projekt

Hauptlos - Bauphasen

Bauphase 4

Dauer ca. 2 Monate

- Einbau endgültiger Deckbelag
Richtungsfahrbahn Stgt.

Bauphase 5

Dauer ca. 1 Monat

- Arbeiten an der B 10



Maßnahme A 8 - Enztaquerung

4. Vorausblick zum Projekt

Querende Wege

ÜF K 9807

Sperrung der Autobahnquerung
Ab BPH 1.1 (Q4 2021)
Bis BPH 3.4 (Q4 2026)

ÜF Hörnleweg

Sperrung der Autobahnquerung
Ab BPH 1.1 (Q4 2021)
Bis BPH 3.4 (Q4 2026)



Maßnahme A 8 - Enztalquerung

4. Vorausblick zum Projekt

Querende Wege

ÜF Sallenbuschweg

Sperrung der Autobahnquerung
Keine zeitliche Überschneidung zur Sperrung
der ÜF K 4500
Ab BPH 1.1 (Q4 2021)
Bis BPH 2.2 (Q1 2023)

ÜF K 4500

Sperrung der Autobahnquerung
Keine zeitliche Überschneidung
zur Sperrung der ÜF Sallenbuschweg
Ab BPH 2.3 (Q1 2023)
Bis BPH 3.4 (Q4 2026)



Maßnahme A 8 - Enztalquerung 4. Vorausblick zum Projekt

Querende Wege

UF B 10

Sperrung nur als Nachtsperrungen
Verschiedene Verkehrsführungsphasen
im Zuge der Maßnahme.



Maßnahme A 8 - Enztalquerung

5. Fragerunde

1. Vorstellung Autobahn GmbH
2. Aktueller Projektstand
3. Fragerunde
4. Vorausblick zum Projekt
5. **Fragerunde**
6. Weiterer Ablauf
7. Schlusswort

Maßnahme A 8 - Enztalquerung

5. Fragerunde

Haben Sie Rückfragen?

Maßnahme A 8 - Enztalquerung

6. Weiterer Ablauf

1. Vorstellung Autobahn GmbH
2. Aktueller Projektstand
3. Fragerunde
4. Vorausblick zum Projekt
5. Fragerunde
6. **Weiterer Ablauf**
7. Schlusswort

Maßnahme A 8 - Enztalquerung

6. Weiterer Ablauf

Dokumentation der heutigen Veranstaltung

- Die Präsentation wird auf der Projektseite der AdB eingestellt

Versand einer Pressemitteilung

Nächste Sitzung Projektbegleitkreis

- Zum Baustart des Hauptloses

Maßnahme A 8 - Enztalquerung

7. Schlusswort

1. Vorstellung Autobahn GmbH
2. Aktueller Projektstand
3. Fragerunde
4. Vorausblick zum Projekt
5. Fragerunde
6. Weiterer Ablauf
7. **Schlusswort**

Maßnahme A 8 - Enztalquerung

7. Schlusswort

Schlusswort

Christine Baur-Fewson
Direktorin Niederlassung Südwest