

Herzlich willkommen!
A8 - Enzthalquerung
12. Sitzung Projektbegleitkreis





Begrüßung

Christine Baur-Fewson
Direktorin Niederlassung Südwest

Agenda

Aktueller Projektstand und Ausblick

Weitere Themen

Fragen & Anregungen

Weiterer Ablauf

Schlusswort



**Projektstand und
Ausblick**

BPH 1

BPH 2

BPH 3

BPH 4

BPH 5

Aktueller Projektstand

BPH 1

BPH 2

BPH 3

BPH 4

BPH 5



BPH 1

BPH 2

BPH 3

BPH 4

BPH 5



BPH 1

BPH 2

BPH 3

BPH 4

BPH 5



Die
Autobahn



BPH 1

BPH 2

BPH 3

BPH 4

BPH 5



Die
Autobahn



BPH 1

BPH 2

BPH 3

BPH 4

BPH 5



BPH 1

BPH 2

BPH 3

BPH 4

BPH 5



BPH 1

BPH 2

BPH 3

BPH 4

BPH 5



BPH 1

BPH 2

BPH 3

BPH 4

BPH 5



BPH 1

BPH 2

BPH 3

BPH 4

BPH 5



**Die
Autobahn**

BPH 1

BPH 2

BPH 3

BPH 4

BPH 5



BPH 1

BPH 2

BPH 3

BPH 4

BPH 5





BPH 1

BPH 2

BPH 3

BPH 4

BPH 5



BPH 1

BPH 2

BPH 3

BPH 4

BPH 5



BPH 1

BPH 2

BPH 3

BPH 4

BPH 5



BPH 1

BPH 2

BPH 3

BPH 4

BPH 5



BPH 1

BPH 2

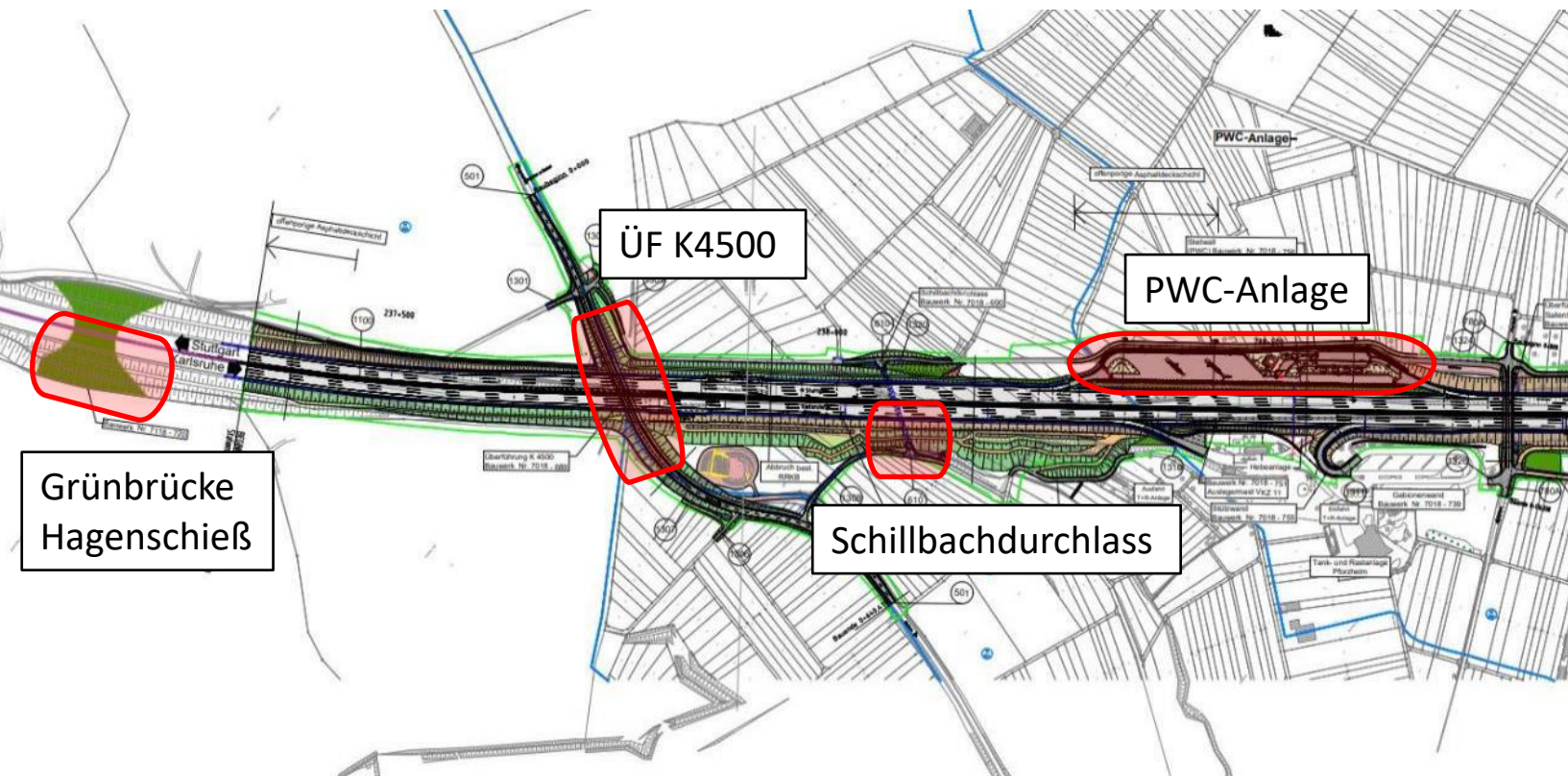
BPH 3

BPH 4

BPH 5

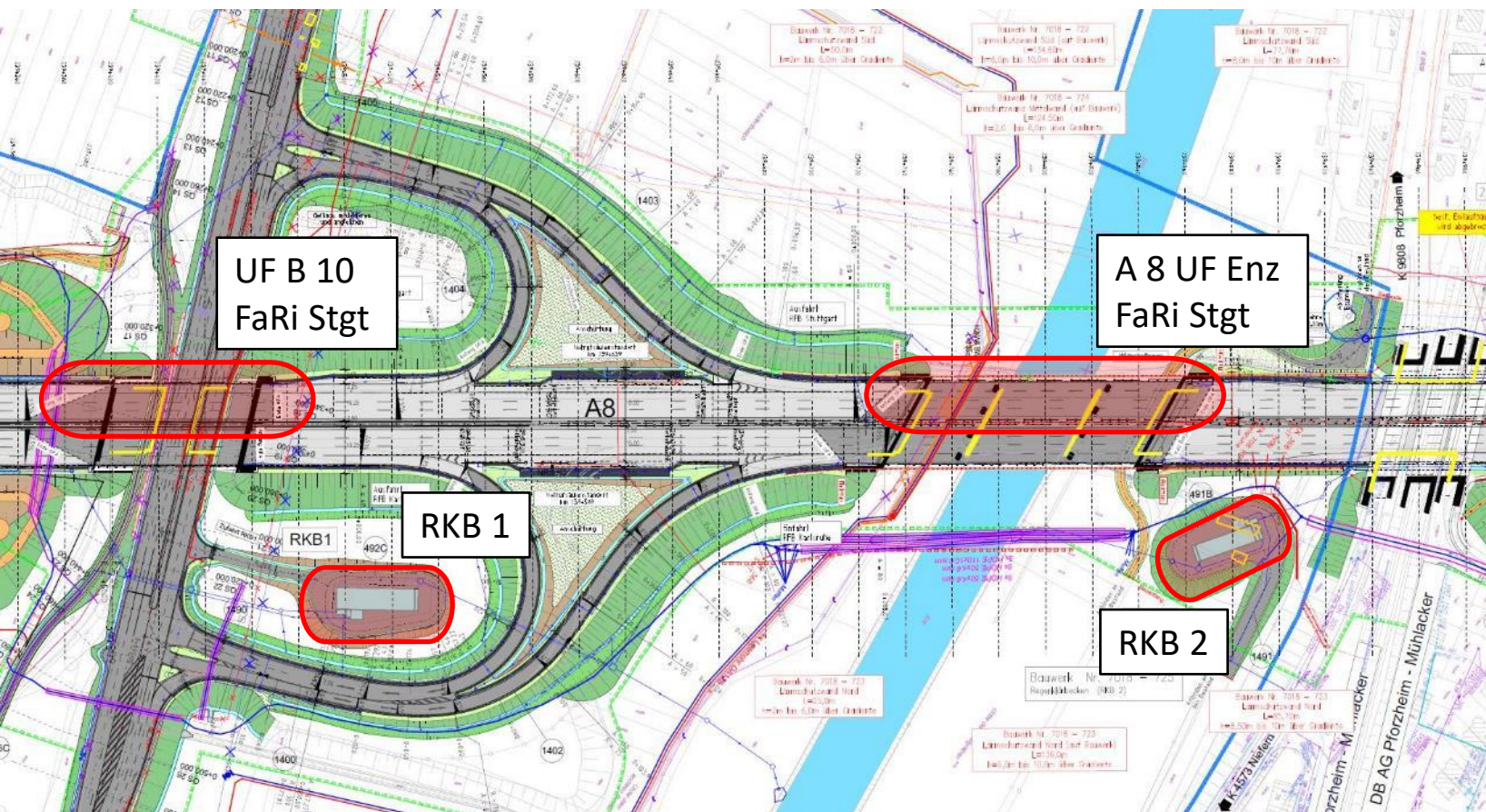


„Stuttgarter Hang“ – anstehende Arbeiten



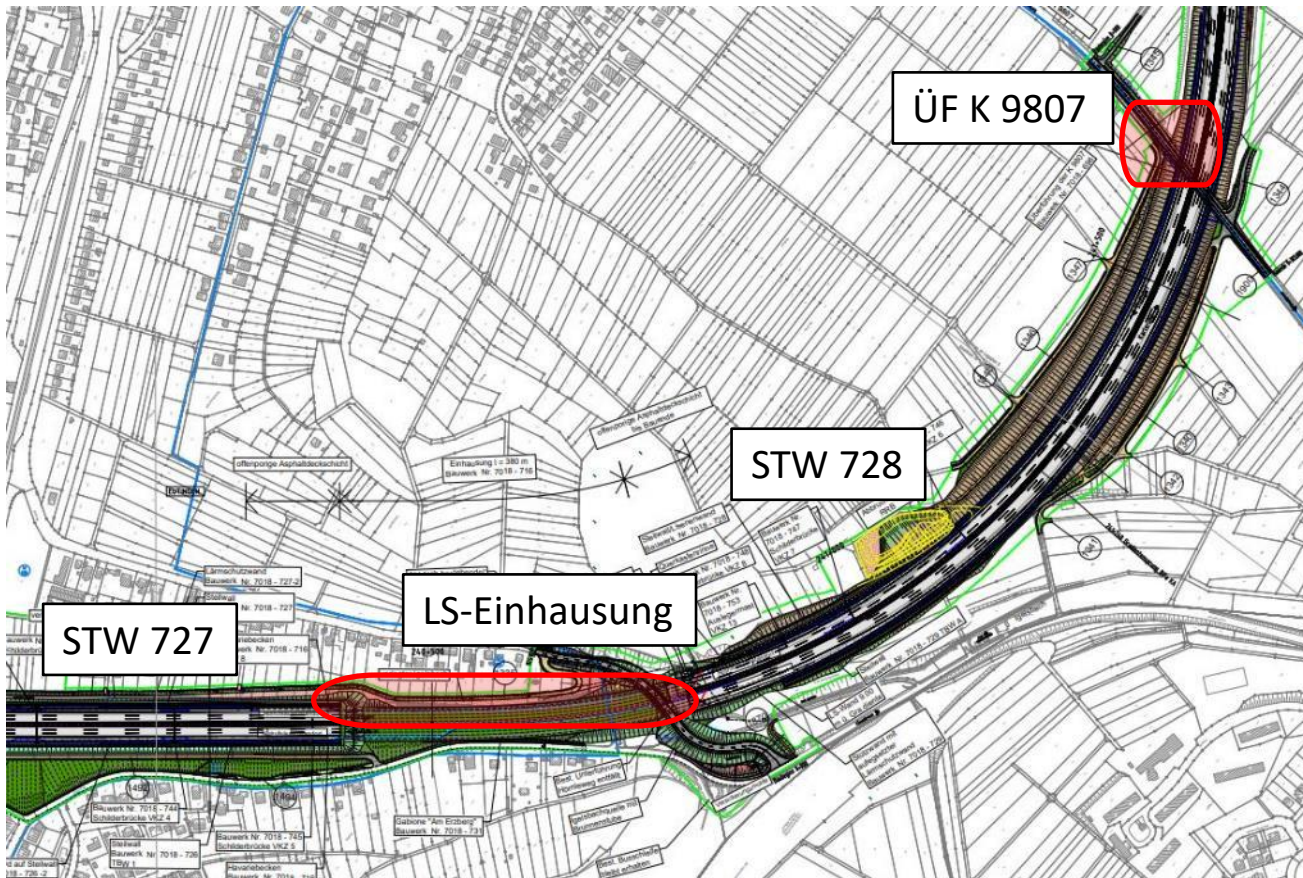
- Herstellung Grünbrücke Hagenschieß
- Herstellung ÜF K4500
- Erdbau
- Herstellung Schillbachdurchlass
- Verkehrswegebau PWC-Anlage

„Enzsenke“ – anstehende Arbeiten



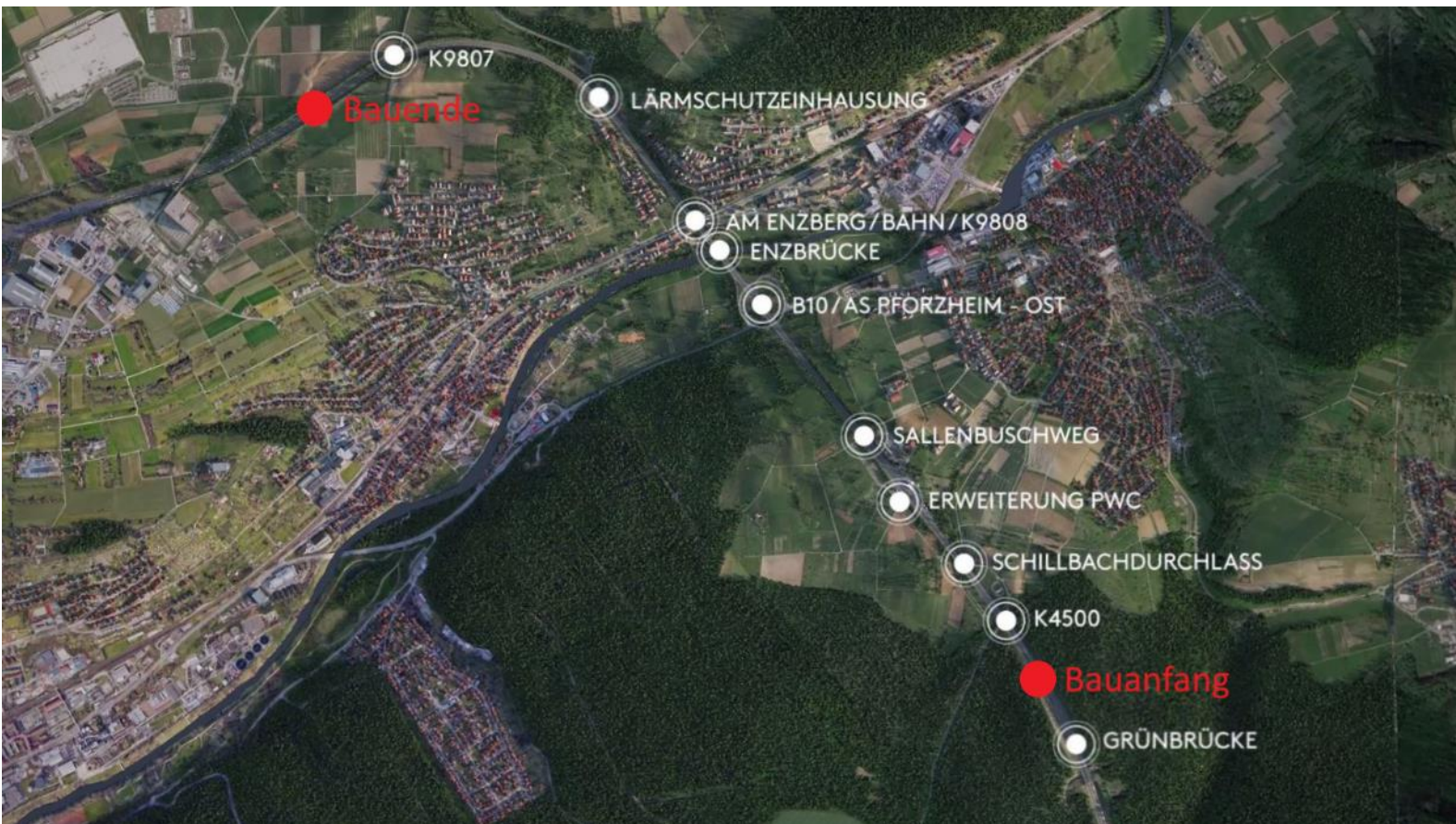
- Herstellung RKB 1 + 2
- Erdbau
- Herstellung Anschlussstelle PF-Ost FaRi Stuttgart
- Herstellung A8 UF Enz
- Herstellung UF B10 FaRi Stuttgart

„Karlsruher Hang“ – anstehende Arbeiten



- Herstellung Mittellängsverbauten
- Erdbau
- Herstellung Lärmschutzeinhausung (FaRi Stuttgart)
- Herstellung Steilwallanlagen und Lärmschutzelemente
- Herstellung ÜF K9807 (Bereich FaRi Stuttgart)

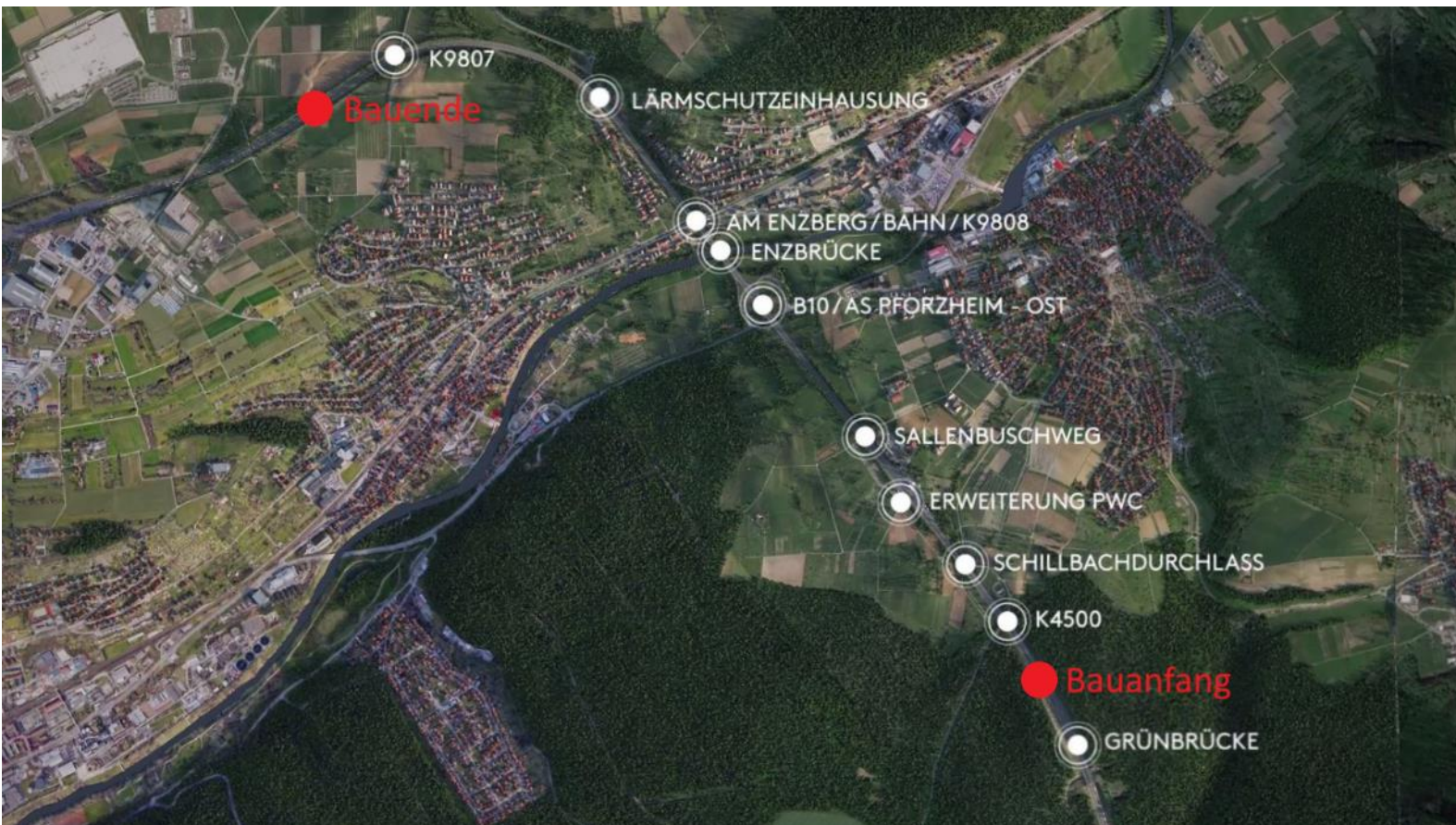
Abschnitt B10



Anstehende Vollsperrungen – B10:

- 1. Termin - Sommer 2025 -
 - Rückbau Schutzgerüst UF B10
- Die Bündelung von Bautätigkeiten mit verkehrlichen Auswirkungen wird angestrebt.

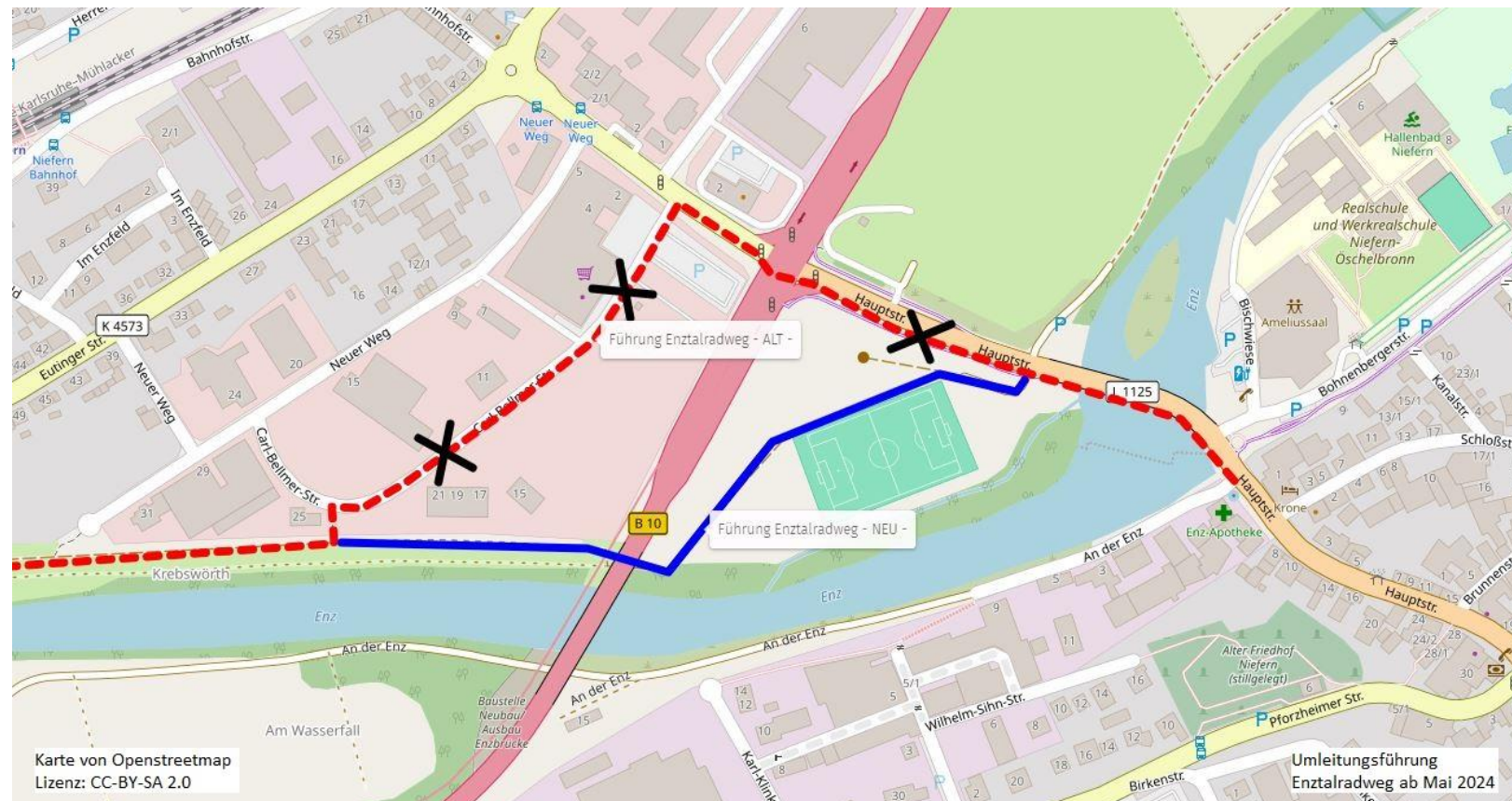
Querende Wege



- **ÜF K4500**
 - bereits gesperrt
 - bis vsl. 2026
- **ÜF Hörnleweg**
 - bereits gesperrt
 - bis vsl. 2027 (BPH 3.4)
- **ÜF K9807**
 - bereits gesperrt
 - bis vsl. 2027 (BPH 3.4)

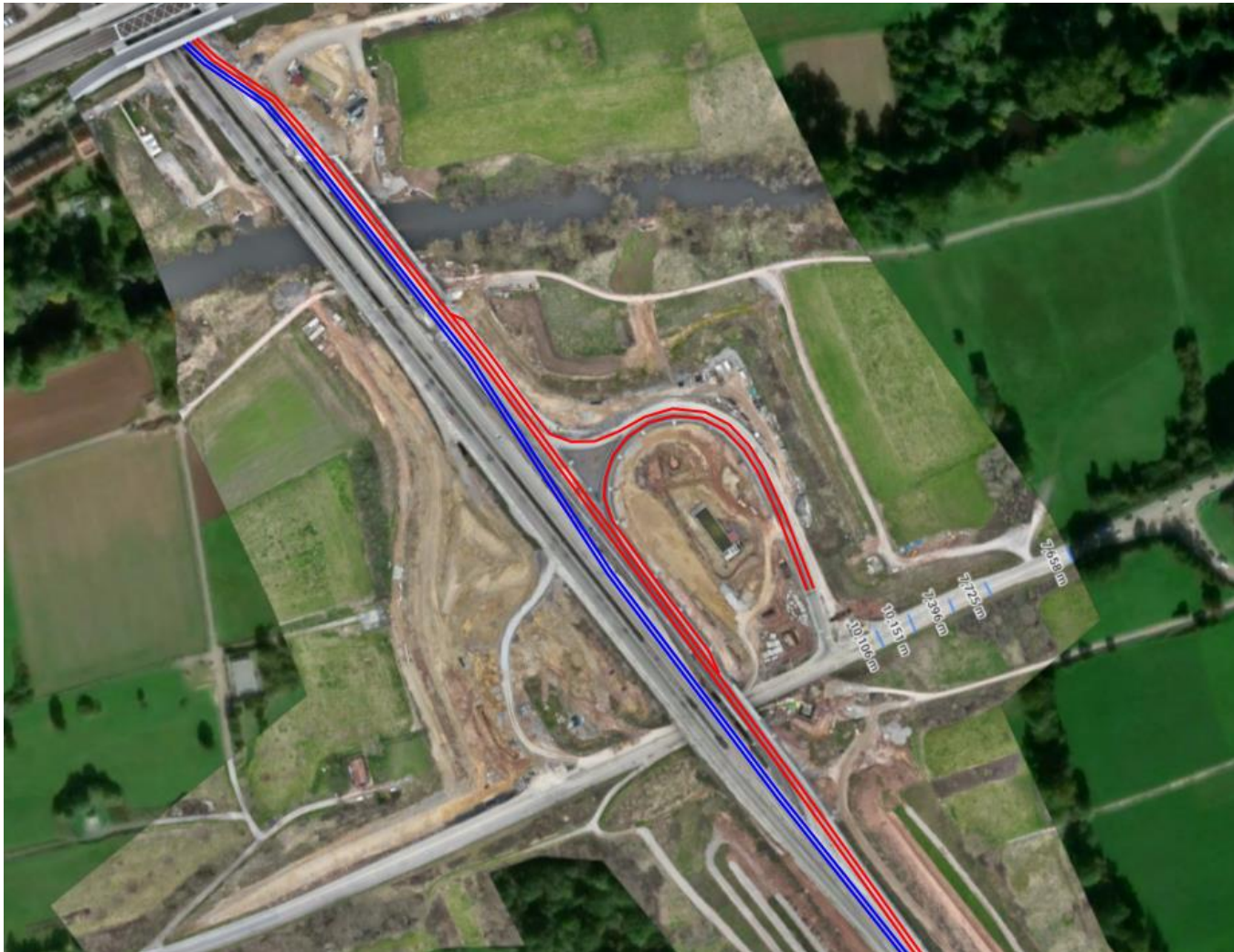


Weitere Themen



- Die Umlegung ist am 29.04.2024 erfolgt.
- Neuer Radwegverlauf:
Direkt nach der Enzbrücke Niefern nach links, entlang des Sportplatzes. Von dort weiter unter der neuen B10-Enzbrücke auf den Hochwasserdamm. Auf Höhe des Fischerheims weiter auf die bestehende Radwegführung.
- Entfall der bislang notwendige Querung der viel befahrenen B10 über die Atlantik Kreuzung

Verkehrsführung Enzsenke



- Einrichtung 4+0 Verkehr:
 - Verkehrsumlegung: Juni 2024
 - Umlegung der FaRi Stuttgart auf die UF B10 FaRi Karlsruhe und die A8 UF Enz in Seitenlage
- Folgetätigkeiten:
 - Abbruch der Bestandsbauwerke
 - Herstellung der A8 UF Enz
 - Herstellung der A8 UF B10 FaRi Stgt
 - Erd- und Verkehrswegebau



Verkehrsführung Enzsenke

- Sperrung Anschlussstelle Pforzheim-Ost:
 - Die endgültige Anschlussstelle überschneidet sich mit den beiden Brücken UF B10 und UF Enz. Eine Öffnung der Anschlussstelle ist erst mit dem Bauphasenwechsel möglich.
 - Eine provisorische Öffnung der Anschlussstelle ist aufgrund der räumlichen Gegebenheiten ebenfalls nicht möglich.
- Öffnung der Anschlussstelle FaRi Stuttgart mit Umlegung in BPH 3: Anfang 2026

Fertigstellungstermin & Bauablauf



- Fertigstellung des Großprojekts im Jahr 2027
- Keine Aufstellung von ursprünglicher Planung und tatsächlicher Ausführung möglich!
- Fortlaufende und transparente Kommunikation zu relevanten Teilbauabschnitten zzgl. verkehrlicher und zeitlicher Auswirkungen



- Bei Rückfragen, Anliegen oder Beschwerden können sich Betroffene an karlsruhe.suedwest@autobahn.de wenden.
- Es erfolgt eine Prüfung und Rückmeldung auf die geäußerten Anliegen durch die Autobahn GmbH des Bundes.

Projektwebseite



Aktuelles Digitales & Innovation Betrieb & Verkehr Planen & Bauen Karriere Über uns Für Unternehmen

Enztalquerung

Der durch das Regierungspräsidium Karlsruhe geplante sechsstreifige Ausbau der A8 zwischen den Anschlussstellen Pforzheim-Nord und Pforzheim-Süd (Enztalquerung) ging zum 1. Januar 2021 an die Autobahn GmbH des Bundes über.

Übersicht Dialog Aktuelles **Newsletter**

Newsletteranmeldung

Für den Newsletter "A8, Enztalquerung" anmelden.

E-Mail *

Ich bin damit einverstanden, dass meine Daten für den Empfang des Newsletters "A8, Enztalquerung" bis auf Widerruf gespeichert und verarbeitet werden. Ausführliche Informationen finden Sie in unserer Datenschutzerklärung.*

Anmelden

- Neue Funktion „Newsletter“
- Einmalige Registrierung, um automatisch per E-Mail informiert zu werden, sobald es eine Aktualisierung auf der Projektseite gibt (z.B. neue Drohnenbilder).



**Fragen &
Anregungen**



- Dokumentation der heutigen Veranstaltung
Die Präsentation wird auf der Projektseite der Autobahn GmbH Niederlassung Südwest: www.autobahn.de/a8-enztalquerung unter dem Reiter „Dialog“ eingestellt.
- Versand einer Pressemitteilung
- Nächste Sitzung Projektbegleitkreis:
vsl. Frühjahr 2025.



Schlusswort

Christine Baur-Fewson
Direktorin Niederlassung Südwest

Autobahn GmbH Niederlassung Südwest – Außenstelle Karlsruhe

- **Die Autobahn GmbH des Bundes
Niederlassung Südwest | Außenstelle Karlsruhe**
Durlacher Allee 77 · 76131 Karlsruhe
Mail: karlsruhe.suedwest@autobahn.de
- **Kommunikation und Öffentlichkeitsarbeit**
Tobias Jäger
Tel: 0721/16145 108
Mail: Tobias.Jaeger@autobahn.de

