

## **A3** | **Neubau unbewirtschafteter Parkplätze mit WC-Anlagen bei Berg und Pilsach**



## A3 | Neubau unbewirtschafteter Parkplätze mit WC-Anlagen bei Berg und Pilsach

Das zunehmend steigende Verkehrsaufkommen auf der A3 zwischen Nürnberg und Regensburg, insbesondere im LKW-Verkehr, verstärkt seit Jahren den Parkdruck auf den Rastplätzen. Vor allem in den Nachtstunden kommt es auf den bestehenden Anlagen zu starken Überbelastungen.

Mit dem Neubau der PWC-Anlagen bei Berg und Pilsach sollen zwei neue Anlagen mit circa 70 neuen LKW Parkplätzen geschaffen werden.

Der bestehende Parkplatz Wolfstein zwischen den Anschlussstellen Neumarkt i.d.OPf. und Neumarkt-Ost südlich von Pilsach in Fahrtrichtung Regensburg wird vollständig zurückgebaut und zu einer unbewirtschafteten Rastanlage ausgebaut.

In Fahrtrichtung Nürnberg wird zwischen den Anschlussstellen Oberölsbach und Neumarkt i.d.OPf. nördlich der Gemeinde Berg die unbewirtschaftete PWC-Anlage Berg entstehen.

Der Bau erfolgt in mehreren Phasen bis Mitte 2024.

Im Zuge des Neubaus der Anlagen erfolgt auch die Herstellung von neuen Behandlungsanlagen für Straßenoberflächenwasser, der Bau von Lärmschutzwällen parallel zu den Anlagen, WC-Gebäuden in modularer Bauweise, sowie die Verbreiterung eines bestehenden Bauwerks bei Pilsach, um den neuen Beschleunigungstreifen im Zuge der Ausfahrt der PWC-Anlage aufnehmen zu können.



PWC-Anlage Pilsach

### Zeitplan

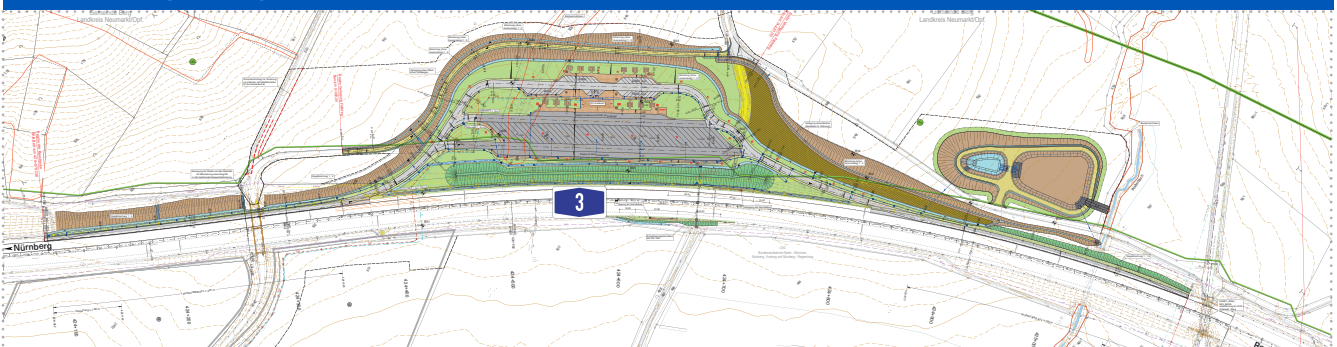
Baubeginn

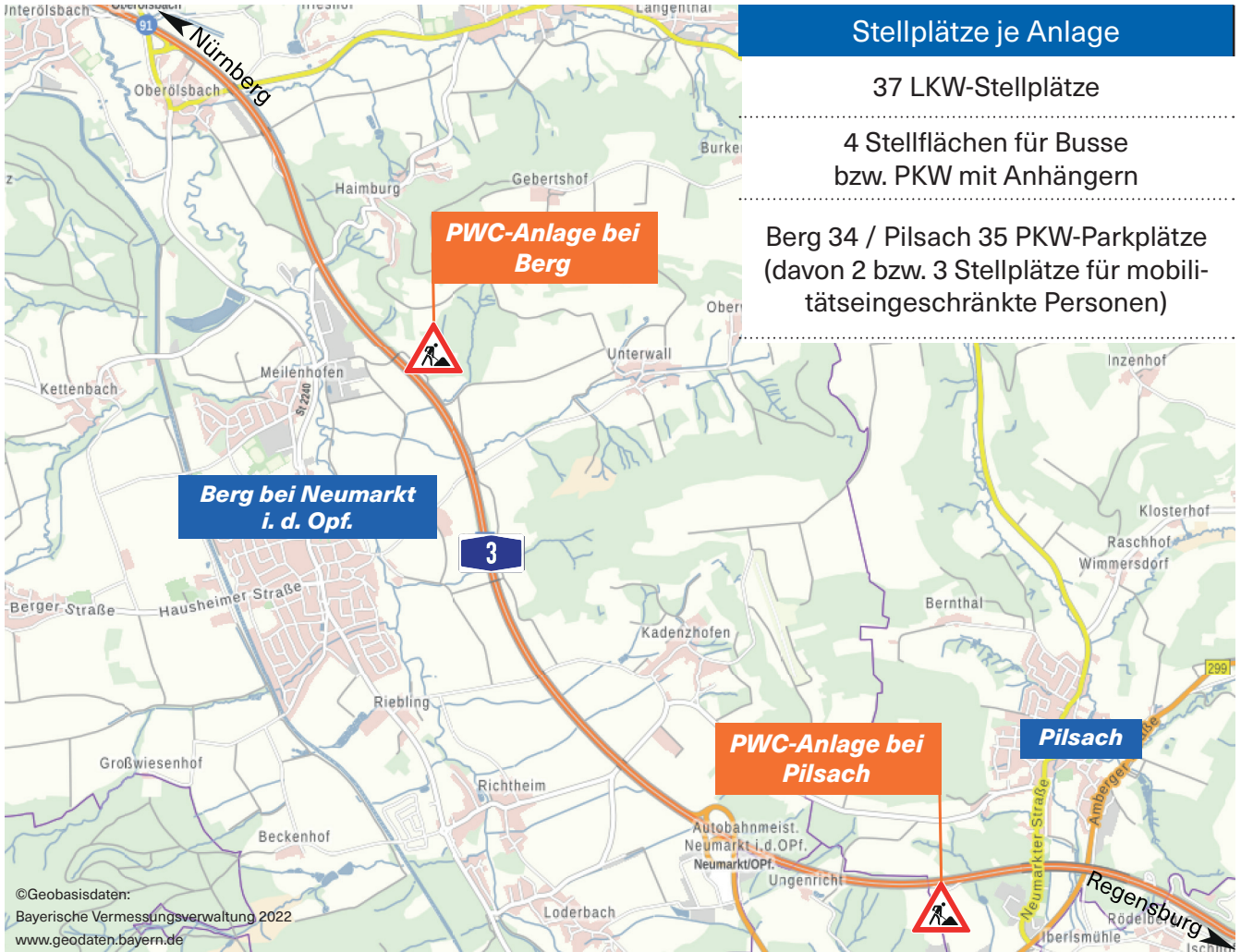
März 2022

geplante Fertigstellung

Mitte 2024

### PWC-Anlage Berg





**Stellplätze je Anlage**

37 LKW-Stellplätze

4 Stellflächen für Busse bzw. PKW mit Anhängern

Berg 34 / Pilsach 35 PKW-Parkplätze (davon 2 bzw. 3 Stellplätze für mobilitätseingeschränkte Personen)

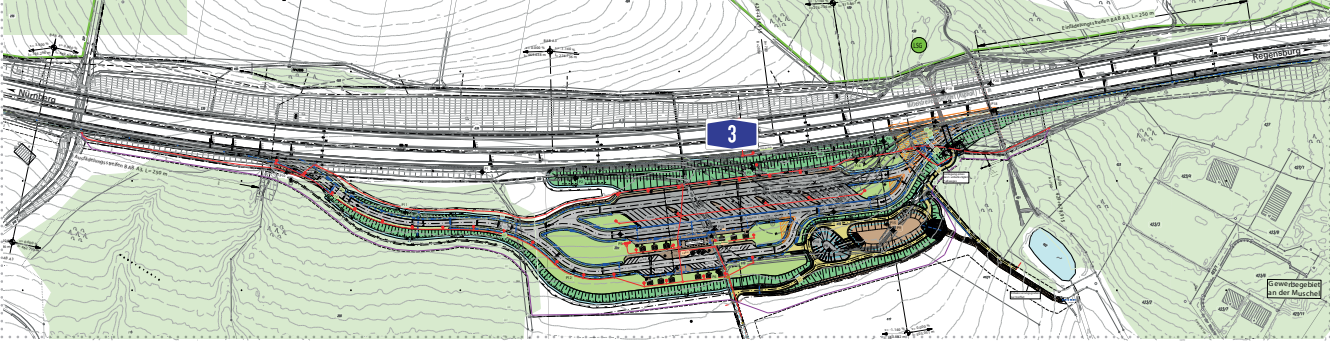
**Lärmschutzmaßnahmen**

PWC Berg	Länge ca. 300 m, Höhe bis zu 7,0 m
PWC Pilsach	Länge ca. 300 m, Höhe bis zu 4,0 m

**Bauwerke**

BW 429a	Verbreiterung/Erneuerung Gehwegunterführung
Absetz- und Regenrückhaltebecken PWC Berg	Herstellung neuer Behandlungsanlagen zur Reinigung des Straßenoberflächenwassers
Absetz- und Regenrückhaltebecken PWC Pilsach	Herstellung neuer Behandlungsanlagen zur Reinigung des Straßenoberflächenwassers

**PWC-Anlage Pilsach**



## **Kontakt**

**Die Autobahn GmbH des Bundes**  
Niederlassung Nordbayern  
Flaschenhofstraße 55  
90402 Nürnberg

Telefon +49 911 4621-01  
[presse.nordbayern@autobahn.de](mailto:presse.nordbayern@autobahn.de)  
[www.autobahn.de/nordbayern](http://www.autobahn.de/nordbayern)

Stand: Februar 2024

Fotos: Ingo Bäuerlein - FrankenAir