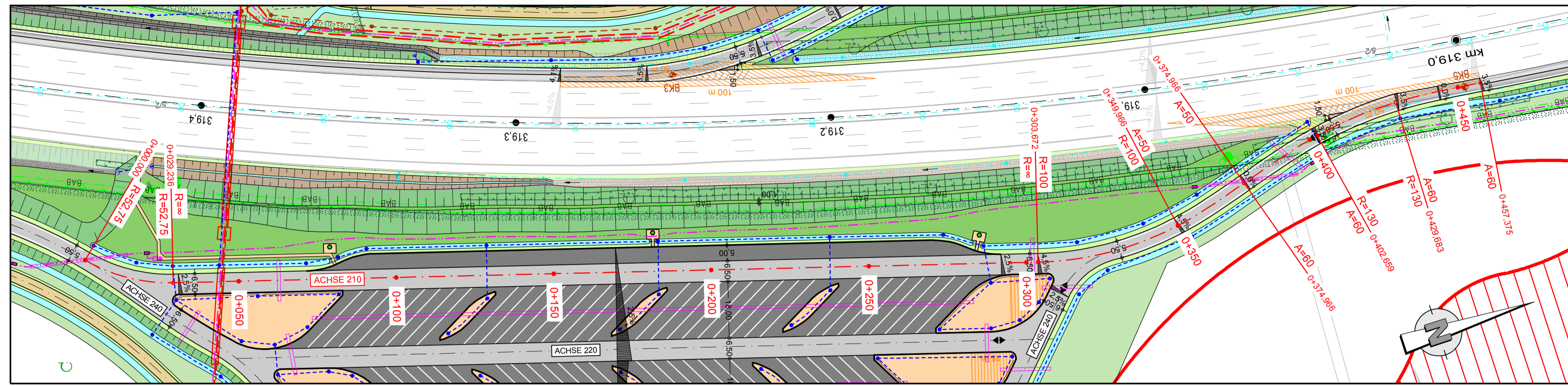


Lageausschnitt
M = 1:1000



ZEICHENERKLÄRUNG

- Gradientenhochpunkt
- Gradiententiefpunkt
- Ausrundungsbeg. Kuppe / Ausrundungsende Wanne
- Damm
- Einschnitt

H = 15.000 m
 T = 362.155 m
 f = 4372 m
 TS = 415.868 m
 KM = 0+601.335

Neigungsbrechpunkt mit Angabe von:
 Ausrundungshalbmesser, Tangentenlänge, Stichhöhe, Höhe Tangentenschnittpunkte, Bau-km

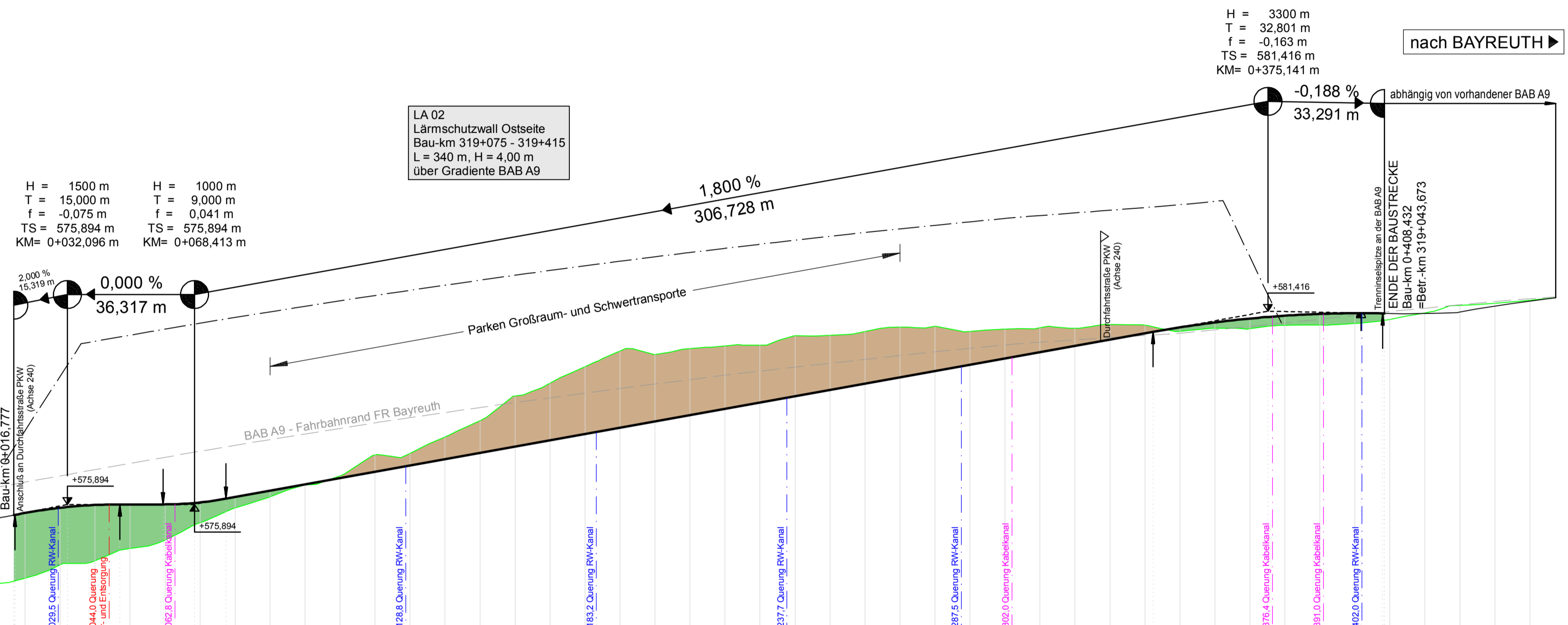
Längsneigung und Abstand zum nächsten Neigungsbrechpunkt
 1:500,00 m / 0:700,00 m / 1:531,000 m / 0:725,000 m

Lärmschutz

- Lärmschutzwall rechts
- Lärmschutzwall links

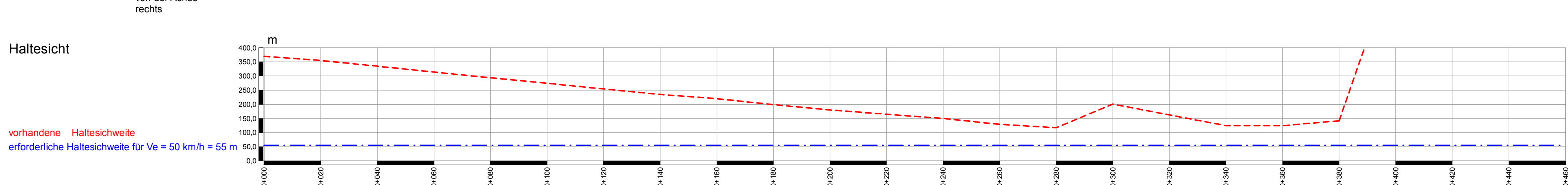
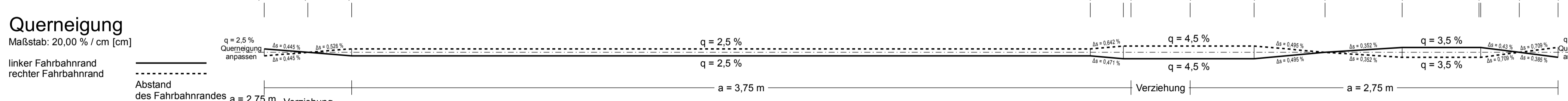
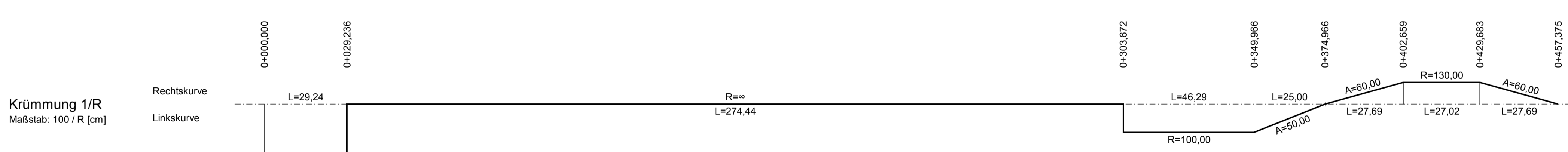
von NÜRNBERG

nach BAYREUTH



M = 1:1000/100
NN 572,000 m

Station	Gradientenhöhe m ü NN	Geländehöhen m ü NN
0+000	573,38	573,38
0+010	573,61	575,588
0+020	573,79	575,994
0+030	574,16	576,819
0+040	574,26	576,879
0+050	574,63	576,884
0+060	574,88	576,884
0+070	575,35	576,884
0+080	575,37	576,884
0+090	575,37	576,884
0+100	575,37	576,884
0+110	575,37	576,884
0+120	575,37	576,884
0+130	575,37	576,884
0+140	575,37	576,884
0+150	575,37	576,884
0+160	575,37	576,884
0+170	575,37	576,884
0+180	575,37	576,884
0+190	575,37	576,884
0+200	575,37	576,884
0+210	575,37	576,884
0+220	575,37	576,884
0+230	575,37	576,884
0+240	575,37	576,884
0+250	575,37	576,884
0+260	575,37	576,884
0+270	575,37	576,884
0+280	575,37	576,884
0+290	575,37	576,884
0+300	575,37	576,884
0+310	575,37	576,884
0+320	575,37	576,884
0+330	575,37	576,884
0+340	575,37	576,884
0+350	575,37	576,884
0+360	575,37	576,884
0+370	575,37	576,884
0+380	575,37	576,884
0+390	575,37	576,884
0+400	575,37	576,884
0+410	575,37	576,884
0+420	575,37	576,884
0+430	575,37	576,884
0+440	575,37	576,884
0+450	575,37	576,884



Planstand: 26.10.2016

Autobahndirektion Nordbayern
 Dienststelle Bayreuth

Wittelsbachering 15
 95444 Bayreuth

Tel.: 0921/7569-0, Fax: 0921/7569-290, E-Mail: poststelle.dstb1@abdnb.bayern.de

bearbeitet: Gz: B32 Okt. 2016
 gezeichnet: Gz: HSP/Rd Okt. 2016
 geprüft: Gz: B3 26.10.2016

PSP Nr.: BO25.ABAP0026.00.E0.01
 Projekt: B8AP2600_PWC-Trockauer-Hoe

Nr.	Art der Änderung	Datum	Zeichen

FESTSTELLUNGSENTWURF

Straßenbauverwaltung Freistaat Bayern
 Autobahndirektion Nordbayern

Unterlage / Blatt-Nr.: 6 / 1
 Höhenplan
 Ostseite Durchfahrtsstraße (Achse 210)
 Maßstab: 1:1000/100

Straße / Abschn.-Nr. / Station: A9 / 380 / 9.103 - 13.723
 PROJIS-Nr.:

BAB A 9 Berlin - Nürnberg
 Neubau PWC - Anlage 319-1L und 319-1R
 Betr.-km 315+800 bis Betr.-km 320+420

aufgestellt:
 Autobahndirektion Nordbayern
 Dienststelle Bayreuth
 Pfeifer, Baudirektor
 Bayreuth, den 28.10.2016